



ОФІС
ПІДТРИМКИ
ВЧЕНОГО

Педагогіка: наукові результати до практики

Олеся Ващук,
Голова РМУ при МОН
Голова Офісу підтримки вченого



РМУ ПРИ МОН:

- 1020 наукових та освітніх івентів
- понад 11 000 зацікавлених вчених
- майже 2 000 законодавчих ініціатив
- 58 мотиваційних проєктів

Офіс підтримки вченого



Розвиток вченого
Індивідуальна кар'єрна траєкторія

Міжнародні програми
Кооперації в світовому дослідницькому просторі

Популяризація наукових здобутків
Промоція

Оцінка якості наукових результатів
Адвокація інтересів вчених

Організаційна, соціальна підтримка

Ефективне партнерство
Впровадження: Наука+Бізнес+Держава+Громадськість

Співпраця з науковою діаспорою

Інноваційні напрями педагогічних досліджень

1

Новації в
дошкільній
освіті

2

Виклики
початкової
школи

3

Перспективи
розвитку
середньої освіти

4

Практичні
аспекти
педагогіки
вищої школи

Новації в дошкільній освіті. Що вже маємо:

Активні та інтерактивні методи
навчання

Ефективність ігрової освітньої
діяльності

Форми роботи з дошкільнятами

Види діяльності дітей у дитячому
садку

Програми розвитку дітей

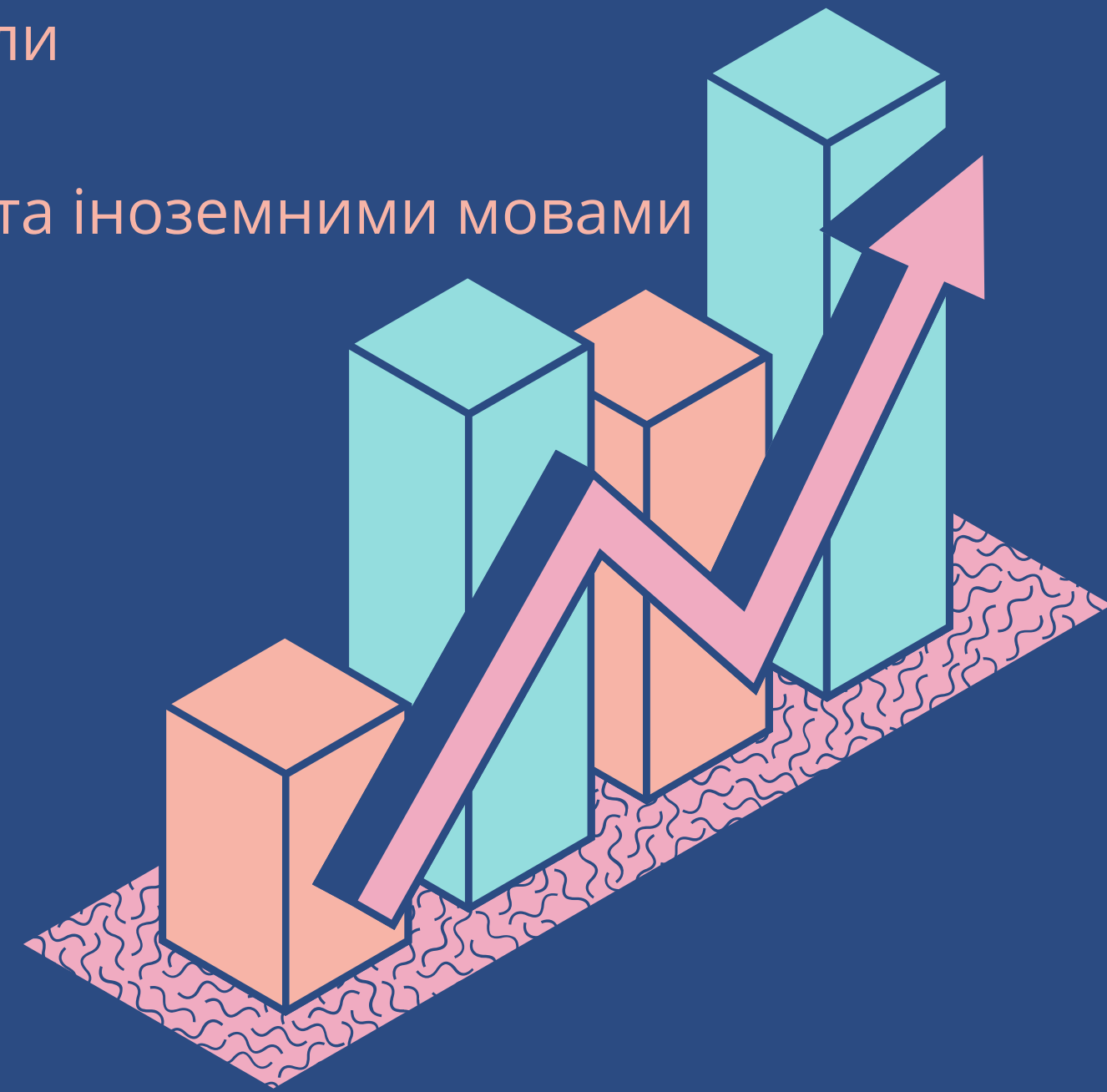
Типи дитячих садочків



Виклики початкової школи

Що вже є:

- формування ключових компетентностей Нової української школи
- вільне володіння державною мовою
- здатність спілкуватися рідною (у разі відмінності від державної) та іноземними мовами
- математична компетентність
- компетентності у галузі природничих наук, техніки і технологій
- екологічна компетентність
- інформаційно-комунікаційна компетентність
- навчання впродовж життя
- громадянські та соціальні компетентності
- культурна компетентність
- підприємливість та фінансова грамотність
- організація взаємодії учитель-учні-батьки-громадськість





Перспективи розвитку середньої освіти

Що маємо:

Інновації в сфері середньої освіти

Управління закладами освіти

Нові ролі педагога: коуч, фасилітатор, тьютор, модератор

Робота з особливими здобувачами освіти

Формування Softskills або м'яких навичок – тренду ринку праці

Комплексне вирішення проблем

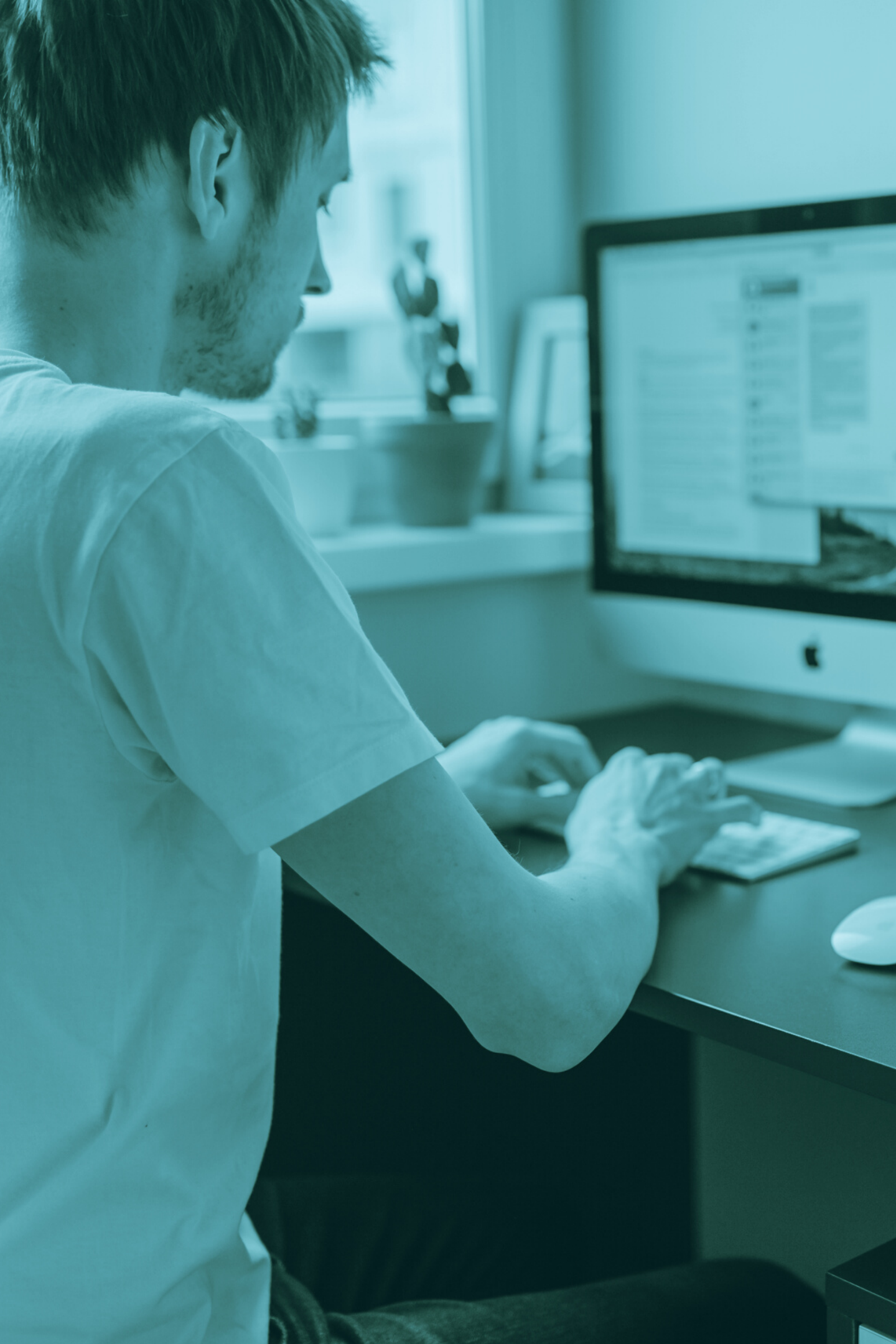
Уміння керувати людьми

Взаємодія з людьми

Емоційний інтелект

Уміння формувати власну думку та приймати рішення

Орієнтація на клієнтів



Практичні аспекти педагогіки вищої школи. Що готове до впровадження?

Інноваційні технології навчання

Особливості офлайнового та онлайнного навчання

Інформатизація освітнього простору

Ресурси e-Learning (гібридного/змішаного навчання)

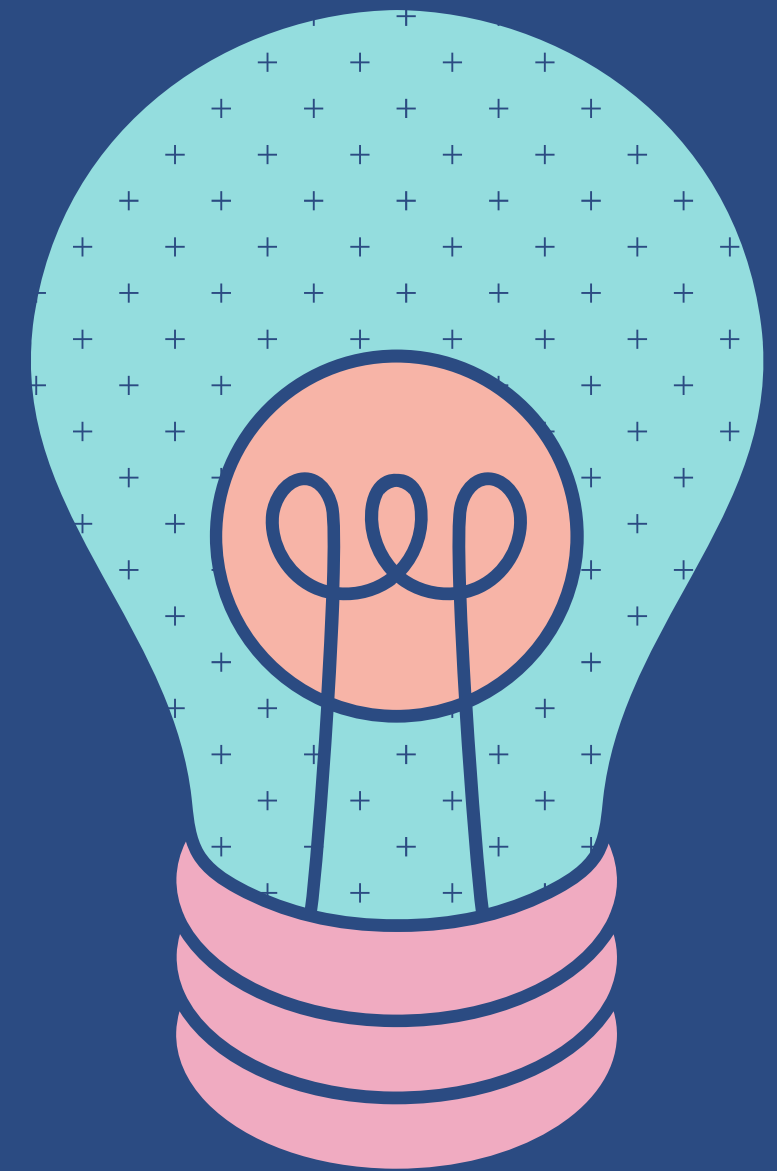
Психолого-педагогічні методики підтримки та супроводу

Вимоги до підготовки фахівця, готового до постійного професійного зростання

Медіаосвіта

Кібербезпека в освіті

Офіс підтримки вченого -
це промоція та просування
наукових результатів з
педагогіки з метою
впровадження найбільш
необхідних в практику,
стимулювання нових
затребуваних досліджень.



Дякуємо за увагу!

sso@sso.org.ua

