



EU4Youth



National Environmental Center



GREEN CROSS UKRAINE



Міністерство  
Освіти і Науки



# Шкільний САД

ОСНОВИ  
ЕККУРСІОНАВСТВА



# Екскурсія-

це одна з найбільш захоплюючих форм отримання та передавання знань!

# Екскурсія



В екскурсії наявні три обов'язкові складові:

- екскурсанти
- об'єкти показу
- екскурсовод



# Екскурсія

Без  
екскурсовода  
це буде  
прогулянка

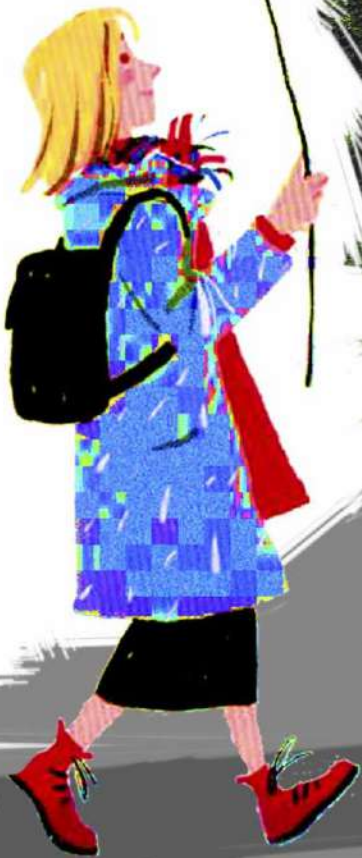
Без об'єкта  
це буде  
не екскурсія,  
а лекція



Без туристів  
це може бути  
експедиція



# Екскурсія



Емоційна та інтелектуальна взаємодія **об'єкта і туриста** виникає завдяки **екскурсоводу**



# Екскурсія

Створення екскурсії - це копітка  
робота **творчої групи**

Краєзнавець

Географ

Біолог

Літературознавець

Методист



**Матеріал** для екскурсій можна брати з енциклопедій, архівів, музеїв, фільмів, бесід з учасниками та очевидцями подій

# Екскурсія

Пожвавляють екскурсію і **міцеві легенди!**



**Важливо підкреслити,** що це легенда і не піміняти нею історичні факти





# Екскурсія

З місцевим жителем треба  
заздалегідь домовитися  
про **тему і час** бесіди

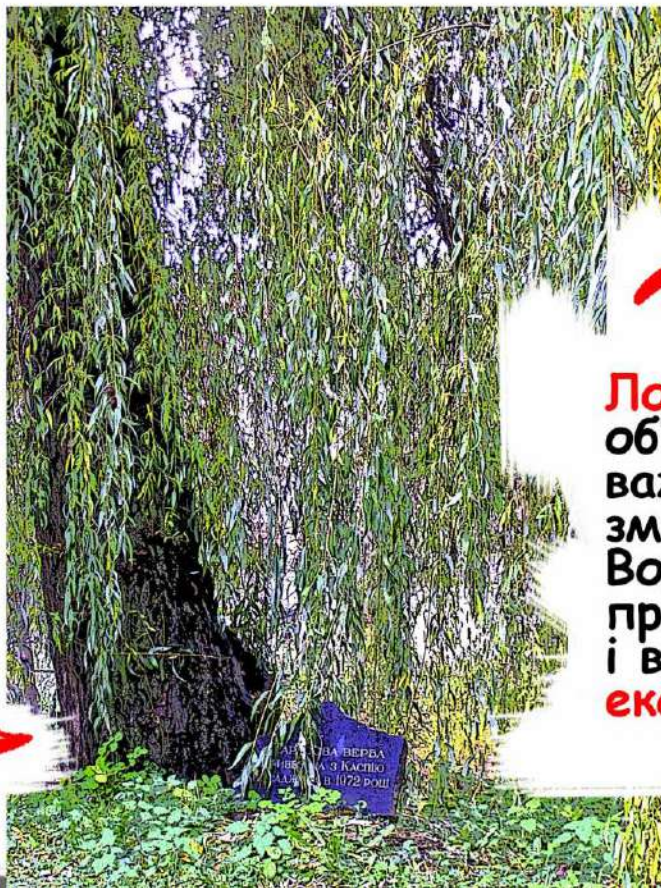
Прикрасить екскурсію  
**участь місцевого жителя**,  
який розповість свою власну історію,  
пов'язану з темою маршруту



# Екскурсія

У маршруті екскурсії  
важливий порядок показу об'єктів  
і подпорядкованість **головній темі**

Ми відбираємо об'єкти,  
**пов'язані з темою екскурсії**,  
а не просто всі значущі,  
що зустрічаються  
в даній місцевості



**Логічні переходи** між  
об'єктами не менш  
важливі, ніж основний  
зміст екскурсії.  
Вони повинні бути  
продумані заздалегідь  
і включені до **тексту**  
екскурсії



# Екскурсія

Тема: "ШКІЛЬНИЙ САД"

Важливо пам'ятати  
**для чого** ми збираємося  
показувати екскурсантам  
об'єкти



Найяскравішими **об'єктами** краще  
завершувати маршрут!

# Екскурсія

**Портфель екскурсовода** містить матеріали, які допомагають розкрити тему екскурсії



Не варто перевантажувати портфель, адже головне-це **об'єкти** на маршруті

У портфелі екскурсовода мають бути фото об'єктів, які втрачені або зруйновані, але важливі для розкриття **теми екскурсії**



# Екскурсія

Після підготовчої роботи нам треба написати **текст екскурсії** і **скласти маршрут**



**35 хвилин**



**6 хвилин**



Важливо зробити **об'їзд (обхід)** маршруту, щоб уточнити тривалість огляду об'єктів та час на переходи, обрати точки показу, уточнити місця зупинки транспорту

**10 хвилин**



**18 хвилин**



# Екскурсія

В екскурсії розповідь  
**підпорядкована показу!**  
Важливо грамотно обрати  
точку показу

Екскурсовод стоїть  
півобертом до групи так,  
щоб не заважати огляду

Група стоїть півколом на відстані  
1,5-2 м. від екскурсовода. Важливо  
тримати зоровий контакт із групою!



# Екскурсія



...**Відчути** прохолоду  
джерельної  
води у спекотний день,  
**насолодитися**  
ароматом лугових трав,...



# Екскурсія

...**Обійняти** вікове дерево,  
**посадити** розсаду  
або **зібрати** урожай...



# Екскурсія



...І навіть **погладити** тварин!  
Але варто при цьому пам'ятати  
про техніку безпеки