

ІННОВАЦІЙНІ ПРОЄКТИ  
ЛАБОРАТОРІЇ ДОШКІЛЬНОЇ  
ОСВІТИ І ВИХОВАННЯ –  
УКРАЇНСЬКОМУ ДОШКІЛЛЮ

# «ФОРМУВАННЯ СВІТОГЛЯДУ ДОШКІЛЬНИКІВ ЗАСОБАМИ ХУДОЖНЬОГО СЛОВА В ІНТЕГРОВАНОМУ ПРОСТОРИ ДОШКІЛЬНОГО НАВЧАЛЬНОГО ЗАКЛАДУ»

- ▶ З травня 2012 року по грудень 2017 року з 2012 по 2017 на базі закладів дошкільної освіти Рівненської (НВК № 1 м. Рівного), Закарпатської (ЗДО № 23 м. Мукачева), Донецької (ЗДО № 47, ЗДО № 67 м. Краматорська), Луганської (ЗДО № 39, ЦРД № 40 м. Луганська) областей

# **Урізноманітнення способів організації дітей**

**загальногруповий, підгруповий, парний, індивідуальний**

**Дотримання алгоритму управління самостійною пізнавальною діяльністю дітей: можливість вибору (завдання, способу виконання – сам, з кимось) – прийняття завдання – консультування не підміняє самостійне виконання – оцінка досягнутого результату дитиною, рефлексія**

# МЕТОДИЧНИЙ КОНСТРУКТОР –

- ▶ один із інструментальних засобів планування вихователем освітньої роботи, який надає вихователю можливість з окремих дидактичних елементів (ефективних форм, методів, засобів навчання й виховання дітей) самостійно конструювати загальну картину проживання дня згідно свого особистого бачення, розуміння кожної з навчальних тем, з урахуванням особистих переваг, можливостей дітей реальної групи, наявних ресурсів.

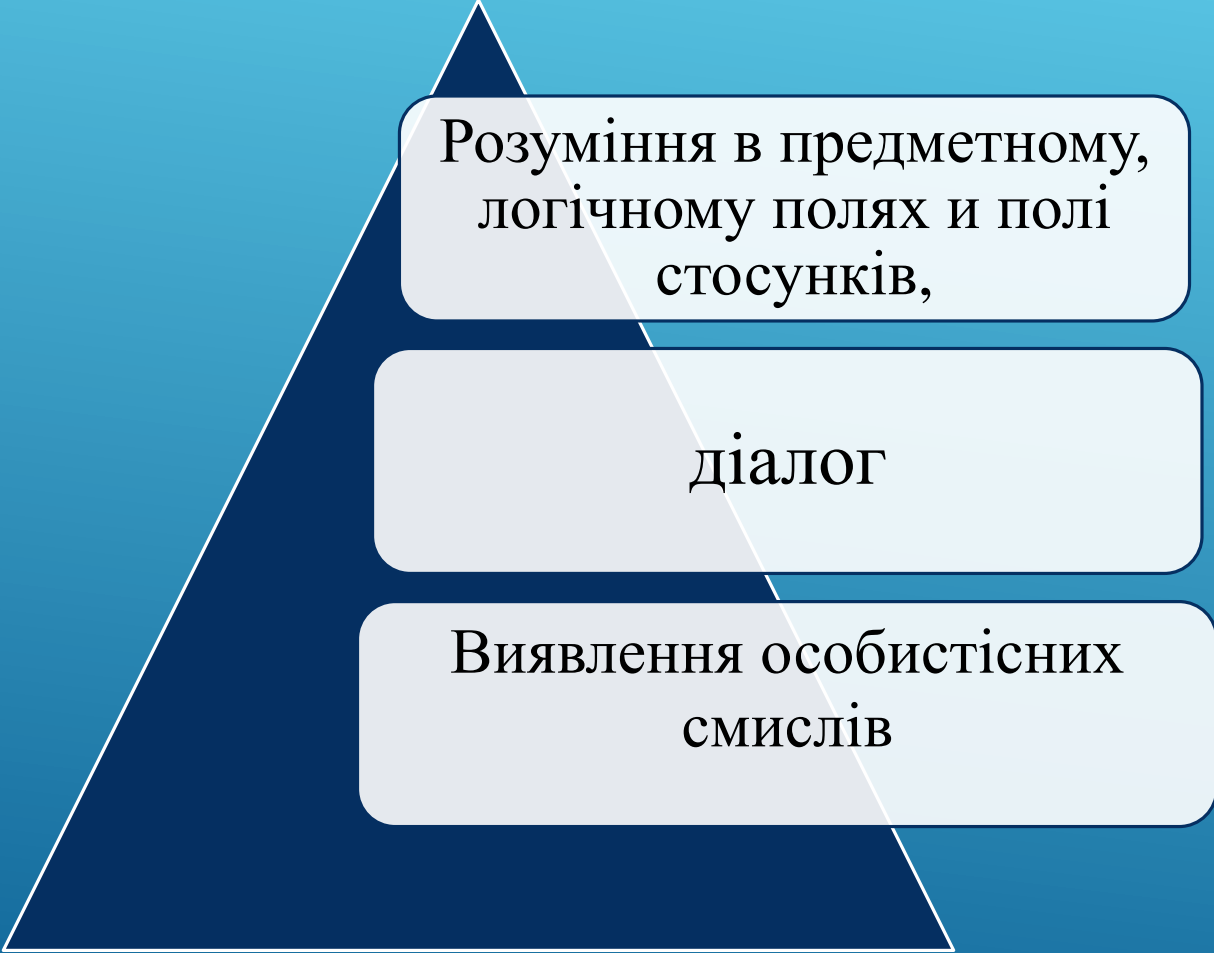
# ІНТЕЛЕКТУАЛЬНА КАРТА – КОМБІНОВАНИЙ МЕТОД НАВЧАЛЬНО- ПІЗНАВАЛЬНОЇ ДІЯЛЬНОСТІ



- ▶ Під час роботи над таблицями завдяки особливій організації розумової діяльності діти мають можливість через чуттєве сприймання очевидних і скритих ознак, властивостей предметів або явищ вправлятися у виділенні найістотніших з них; актуалізують раніше сформовані уявлення; вправляються в узагальненні і словесному визначенні суті поняття, *позначенні* його відповідним терміном; закріплюють і застосовують засвоєне поняття у подібних і нових ситуаціях.

## КОРЕКТУРНІ ТАБЛИЦІ – БАГАТОФУНКЦІОНАЛЬНИЙ ОСВІТНІЙ ЗАСІБ

# ГЕРМЕНЕВТИЧНИЙ ПІДХІД



Розуміння в предметному,  
логічному полях и полі  
стосунків,

діалог

Виявлення особистісних  
смислів

**Багатоаспектність текстів дозволяє їх використовувати з різними цілями:**

- філософствування, розмірковування;
- рішення проблемних ситуацій, задач;
- в якості мовленнєвої вправи;
- освоєння соціального досвіду через проживання, обігравання;
- з психотерапевтичною ціллю



«ФОРМУВАННЯ ЕКОНОМІЧНО-, ЕКОЛОГІЧНО- І  
СОЦІАЛЬНО ДОЦІЛЬНОЇ ПОВЕДІНКИ У ДІТЕЙ  
ДОШКІЛЬНОГО ВІКУ НА ОСНОВІ ВПРОВАДЖЕННЯ  
ІДЕЙ ОСВІТИ ДЛЯ СТАЛОГО РОЗВИТКУ»

Протягом 2013-2018 років на базі Всеукраїнських  
експериментально-дослідних майданчиків ЗДО  
Донецької, Житомирської областей та міста Києва

Інформування



Сформованість  
системи уявлень  
та ціннісних  
орієнтацій

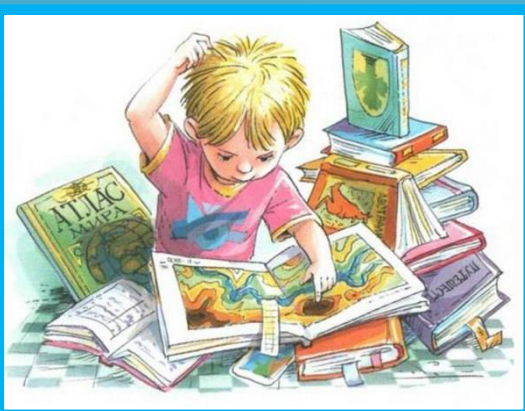
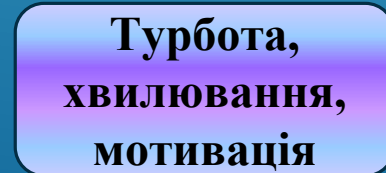
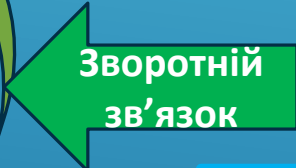
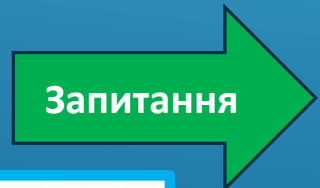
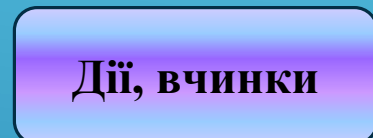
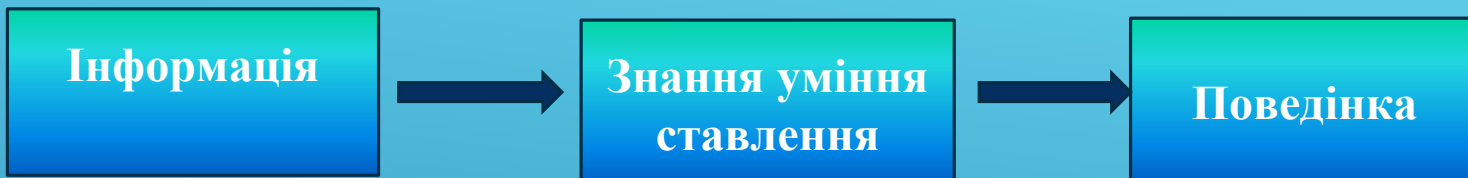


Бажана  
модель  
поведінки

ТРАДИЦІЙНА ЛІНІЙНА МОДЕЛЬ  
НАВЧАННЯ:



# В ОСНОВІ ОСВІТИ «ДЛЯ», А НЕ «ПРО»... - ПРИНЦИП ЕМПАУЕРМЕНТУ



## ТРЕБА

## ПОМИЛКИ

- ▶ Центрація уваги на вихователі
- ▶ Намагання розважити, вразити (шоу, сюрпризні моменти)
- Переважає монолог вихователя
- ▶ Ігнорування активної природи дітей, важливості особистого досвіду
- ▶ Використання переважно слухового і зорового аналізаторів для сприйняття інформації

Центрувати увагу на спільній справі та взаєминах з однолітками

- ▶ Пробудити зацікавленість, занепокоєння, бажання діяти
- ▶ Спонукати дітей до пошуку інформації, мінімізувати монологи
- ▶ Надати можливість дітям набути власного досвіду, прожити нове знання через різні види активності
- ▶ Забезпечити багатоканальне сприйняття інформації



# ПОСІБНИКИ - ПОМІЧНИКИ



ДОШКІЛЬНЯТАМ  
ПРО  
СТАЛИЙ  
РОЗВИТОК

ДОШКІЛЬНЯТАМ  
освіта для сталого розвитку:  
Діємо разом

МАЛЕНЬКІ  
ЛЮДИ  
ВЕЛИКОГО  
СВІТУ

ДОШКІЛЬНЯТАМ освіта для сталого розвитку

ДОШКІЛЬНЯТАМ освіта для сталого розвитку:  
ДІЄМО РАЗОМ

ДОШКІЛЬНЯТАМ  
ПРО СТАЛИЙ  
РОЗВИТОК:  
ІНТЕРАКТИВНІ  
МАТЕРІАЛИ

ДИДАКТИЧНІ

Експериментально-дослідна діяльність  
здійснювалася протягом 2015-2018 років  
на базі дошкільних закладів Донеччини,  
Рівненщини, Київщини, Закарпаття

---

**СОЦІАЛІЗАЦІЯ ДІТЕЙ СТАРШОГО  
ДОШКІЛЬНОГО ВІКУ В ДНЗ**

**Ровесницькі стосунки дітей і дорослих – це надпредметний спосіб організації освітнього процесу, основним результатом якого стають не окремі навчальні досягнення, а засвоєння дошкільниками соціокультурних норм, сформована соціалізована поведінка, розвинені базові особистісні якості.**

# ПЕДАГОГІЧНІ УМОВИ ФОРМУВАННЯ РОВЕСНИЦЬКИХ СТОСУНКІВ У ДІТЕЙ СТАРШОГО ДОШКІЛЬНОГО ВІКУ

- ▶ Гнучкість свідомої позиції дорослого як партнера та організатора дитячого співтовариства
- ▶ Домінування мікрогруп як способу організації дітей для виконання освітніх завдань
- ▶ Повернення дітей обличчям один до одного у просторовому та змістовому плані



# ГНУЧКІСТЬ СВІДОМОЇ ПОЗИЦІЇ ДОРОСЛОГО ЯК ПАРТНЕРА ТА ОРГАНІЗАТОРА ДИТЯЧОГО СПІВТОВАРИСТВА ПЕРЕДБАЧАЄ:

- ▶ Подолання бажання постійно повчати, повідомляти, наставляти дітей;
- ▶ Прийняття робочого гомону в групі як норми, без якої неможливо встановлення у дітей дружньо-ділових взаємин;
- ▶ Обов'язковість діалогу, який може навчити дітей не тільки слухатися, а й слухати і чути дорослого та один одного: *розмовляти* з дітьми, а не *говорити* їм.

# ЛІДЕРСТВО - ОСОБИСТІСНА ХАРАКТЕРИСТИКА

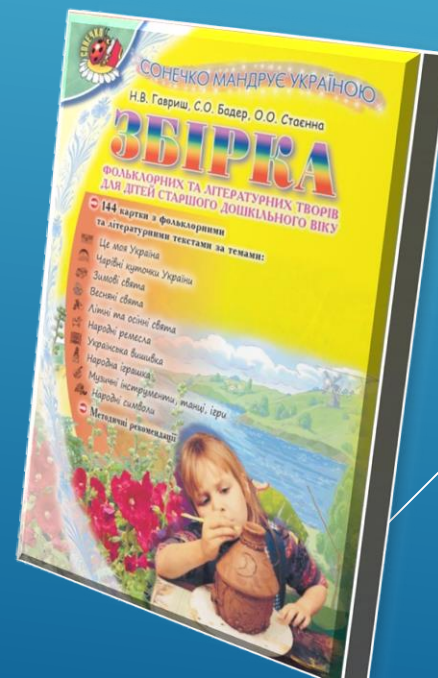
Соціально-психологічне явище, сильна, активна особистісна позиція дитини у дитячому співтоваристві, що проявляється у здатності ініціювати власні дії та інших, спрямовувати та вести за собою.



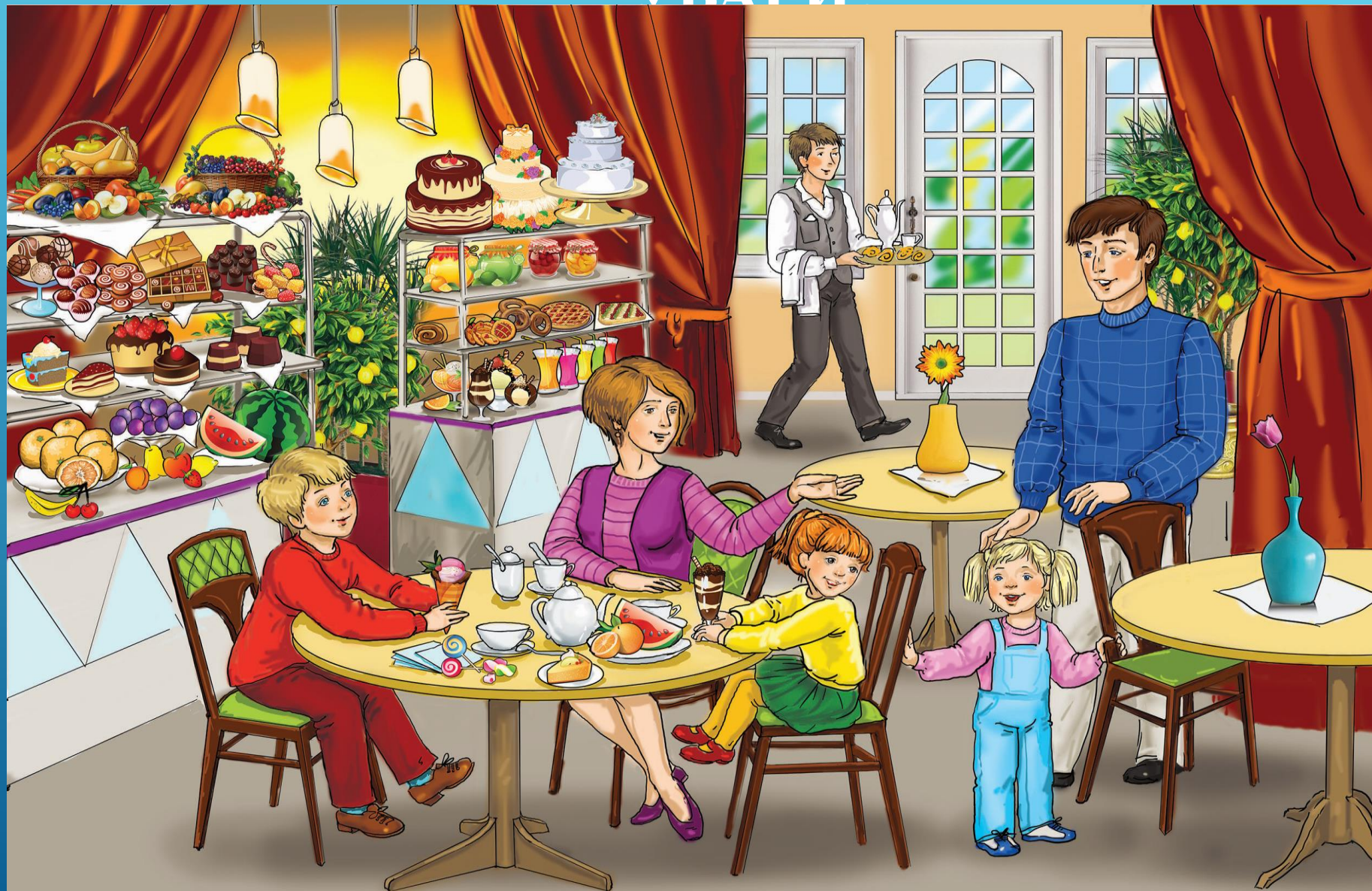
➔ 12 ДЕМОНСТРАЦІЙНІ КАРТИНИ ТА МЕТОДИЧНІ РЕКОМЕНДАЦІЇ

➔ ЗОШИТ З УКРАЇНОЗНАВЧИМ ТВОРЧИМИ ЗАВДАННЯМИ

➔ ЗБІРКА ФОЛЬКЛОРНИХ ТА ЛІТЕРАТУРНИХ ТВОРІВ



# РОБОТА З СЮЖЕТНОЮ КАРТИНОЮ – ФОКУСИ УВАГИ?



# НА ЕКСКУРСІЮ ДО МУЗЕЮ



на базі дошкільних навчальних закладів Київської, Сумської, Хмельницької, Львівської, Чернівецької, Донецької, Черкаської, Івано-Франківської, Харківської, Херсонської областей протягом 2019-2022рр.

**«СТАНОВЛЕННЯ І РОЗВИТОК  
ОСОБИСТОСТІ НА РАННІХ ЕТАПАХ  
ОНТОГЕНЕЗУ»**

# ГІПОТЕЗА ДОСЛІДЖЕННЯ:

ефективні умови для становлення і розвитку особистості дитини на ранніх етапах онтогенезу створюють:

- оптимізована програма особистісного розвитку дитини раннього віку, що забезпечує максимальну «включеність» дитини в різні види діяльності;
- технологія «живого планування» освітнього процесу;
- осучаснене навчально-методичне забезпечення форм і методів;
- розроблена і впроваджена модель розвивального середовища групи раннього віку.

- ▶ Фокусний формат організації освітнього процесу
- ▶ Візуалізації й унаочнення
- ▶ Принцип гнучких кордонів
- ▶ Вільного формату прояву активності
- ▶ Комфортного перебування в зонованому просторі групи
- ▶ Мобільності моделювання і натуральності елементів середовища

## **ПРИНЦИПИ РОБОТИ В ГРУПАХ РАНЬОГО ВІКУ**



# ПРОСТІР, ЩО РОЗВИВАЄ



люків спри

ну



Дякую за увагу

