



ІНФОРМАЦІЙНА ДОВІДКА ЩОДО РОЗРАХУНКУ ОБСЯГУ ОСВІТНЬОЇ СУБВЕНЦІЇ НА 2021 РІК:

ХУСТСЬКА ТГ

Базова інформація про засновника:

Засновник	Хустська міська територіальна громада		
Код бюджету	07561000000		
Область	Закарпатська	Фактична наповнюваність класів	21,83
Тип	Міська ТГ	Розрахункова наповнюваність класів	22,0
Площа (км ²)	407,0	Сільське населення (%)	65,1
Населення (осіб)	81 136	Щільність населення (осіб на км ²)	199,4
Сільське населення (осіб)	52 815	Щільність учнів (учнів на км ²)	28,8
Чи здійснюється коригування розрахункової наповнюваності класів (п. 5 Формули)?	Ні		

Історичні дані щодо учнів комунальних ЗЗСО

Фактичні значення	2016	2017	2018	2019	2020	2021
Кількість учнів ЗЗСО	4 218	4 369	4 542	4 665	5 015	11 824
Обсяг субвенції (тис. грн)	47 918	53 416	50 077	67 756	80 336	236 832
Субвенція на учня (грн)	11 360	12 226	11 025	14 524	16 019	20 030
ФНК			23,6	24,2	24,5	21,8
РНК			25,0	22,5	22,5	22,0
Зміна за роками	2016	2017	2018	2019	2020	2021
Учні		3,6%	4,0%	2,7%	7,5%	135,8%
Субвенція (тис. грн)		11,5%	-6,2%	35,3%	18,6%	194,8%
Субвенція на учня (грн)		7,6%	-9,8%	31,7%	10,3%	25,0%
ФНК				0,5	0,3	-2,7
РНК				-2,5	0,0	-0,5

Підсумки розподілу субвенції на 2021 рік:

	К-ть учнів (факт)	К-ть класів (факт)	Сума (тис. грн)	На учня (грн)	На клас (грн)
Учні комунальних ЗЗСО,	11703	536	215 887,4	18 447	402 775
з них у гірських населених пунктах	571	39	0,0	0	0
в тому числі поділ класів на групи			17 353,9		
Учні спеціальних шкіл (класів) та НРЦ,	27	4	1 147,9	42 517	286 987
з них у гірських населених пунктах					
в тому числі поділ класів на групи			49,2		
Учні класів з вечірньою формою	94	5	1 396,2	14 853	279 232
Вихованці інтернатів	366		7 234,3	19 766	
Вихованці спеціальних інтернатів	16		1 523,0	95 189	
Асистенти в інклюзивних класах	63	54	9 643,2	153 066	
Заклади професійної освіти	0				
Заклади фахової передвищої освіти	0				
Інклюзивно-ресурсні центри	0 ІРЦ				
Учні приватних ЗЗСО	0				
Хустська ТГ	11 824	545	236 832,0		

Детальний розрахунок обсягу освітньої субвенції на 2021 рік для Хустської ТГ

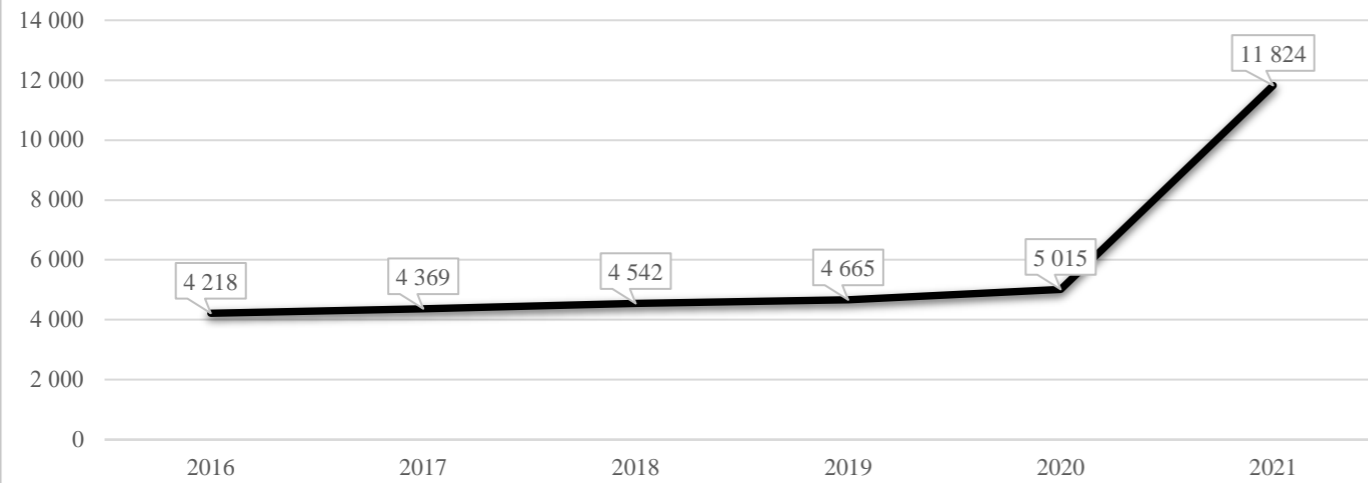
Коефіцієнти, що застосовуються для даного засновника:

Коефіцієнт Кіпп для денних шкіл	0,199	Норматив бюджетної забезпеченості (грн)	9 615
Розподіл на одного учня для педагогічних працівників, які не проводять уроки (денні школи), грн	1 913	Річна заробітна плата вчителя з нарахуваннями (тис. грн)	190,38
Коефіцієнт Кіпп для вечірніх шкіл	0,199	Річна заробітна плата асистентів вчителів та ПП ІРЦ з нарахуваннями (тис. грн)	178,58
Розподіл на одного учня для педагогічних працівників, які не проводять уроки (вечірні школи), грн	1 913	Розрахункова наповнюваність класів	22,0
Коефіцієнт поділу класів на групи при вивченні окремих предметів для учнів групи І	1,100		
Коефіцієнт поділу класів на групи при вивченні окремих предметів для учнів групи ІІ	1,047		

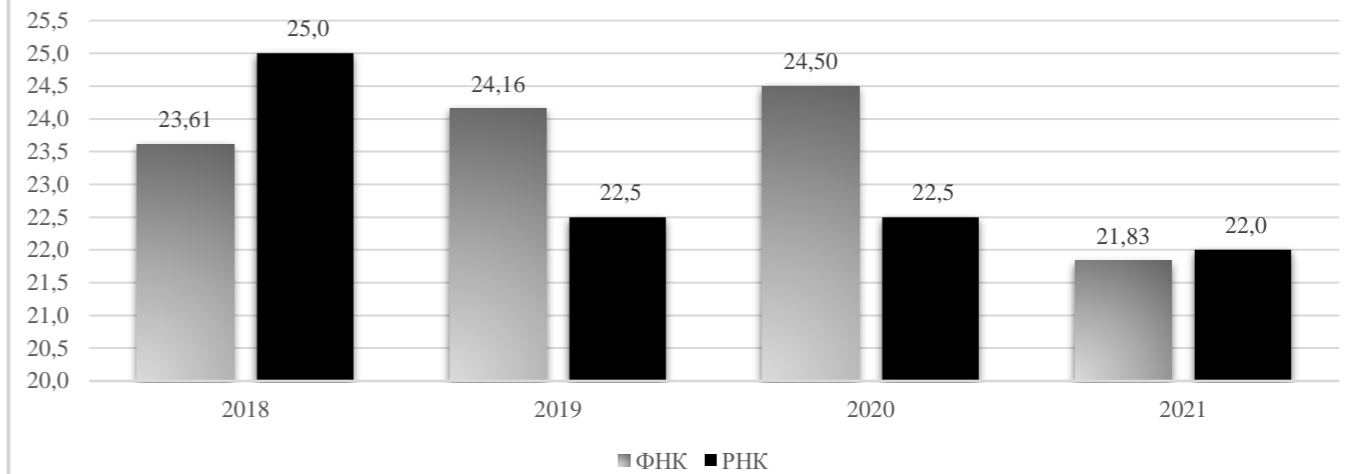
Рівень освіти	Кількість учнів	З них учнів гірських населених пунктах	Фактична кількість класів	Розрахункова наповнюваність класу (групи)	Розрахункова кількість класів (груп)	Кількість годин навчального плану	Кількість необхідних годин у тиждень	Розрахункова кількість ставок	Зарплати вчителів, тис грн	Розподіл на одного учня, для педагогічних працівників, які не проводять уроки, грн	Зарплата педагогічного персоналу, що не проводить уроки, тис грн	Зарплата разом (без надбавки за гірську місцевість, без поділу на групи), тис грн	Коефіцієнт поділу класів на групи	Кількість ставок вчителів для поділу класів на групи	Зарплати персоналу, що проводить уроки у групах при поділі класів, тис грн	Зарплата педагогічного персоналу разом (без надбавки за гірську місцевість), тис грн	Відсоток учнів ЗЗСО, що розташовані у гірській місцевості	Надбавка для гірської місцевості	Зарплата всього педагогічного персоналу разом, тис грн
Назва колонки	A	B	B	Г	Г	Д	Е	Є	Ж	З	И	І	І	Й	К	Л	М	Н	О
<i>Як розраховано</i>	<i>ДІСО</i>	<i>ДІСО</i>	<i>ДІСО</i>	<i>Формула</i>	<i>A / Г</i>	<i>Формула</i>	<i>Г * Д</i>	<i>E / 18</i>	<i>Є * 190,38</i>	<i>Формула</i>	<i>A * З / 1000</i>	<i>Ж + И</i>	<i>Формула</i>	<i>Є (сума ставок) * І</i>	<i>Й * 190,38</i>	<i>Л (сума зарплат) + К</i>	<i>Б / А (сума учнів)</i>	<i>0,25 * М * Л (сума зарплат)</i>	<i>Л + Н</i>
Учні комунальних ЗЗСО																			
Початкова (1-4)	4 787		220	22,0	218	25	5 450	302,8	57 642,0	1 913	9 159,4	66 801,4							
Базова середня (5-9)	5 565	571	247	22,0	253	34	8 602	477,9	90 979,2	1 913	10 648,0	101 627,2	0,100	91,16	17 354	213 285,8	0,05	2 601,60	215 887,4
Профільна середня (10-11)	1 351		69	22,0	62	38	2 356	130,9	24 918,3	1 913	2 585,0	27 503,3							
Учні спеціальних класів, спеціальних шкіл, навчально-реабілітаційних центрів																			
Початкова (1-4)	27		4	9	3	33	99	5,5	1 047,1	1 913	51,7	1 098,7							
Базова (5-9)	0	0	0			36							0,047	0,26	49	1 147,9			1 147,9
Старша (10-11)	0		0			38													
Вихованці інтернатів (кількість ставок = кількість груп * 2)																			
Загальні інтернати	366	0		20,0	19			38,0	7 234,3			7 234,3							7 234,3
Спеціальні інтернати	16	0		5,0	4			8,0	1 523,0			1 523,0							1 523,0
Інклюзивні класи (кількість ставок = кількість класів * 1; обсяг субвенції = кількість ставок * 178,58 тис. грн)																			
Інклюзивна	63	0	54					54,0	9 643,2			9 643,2					0,0	0,0	9 643,2
Учні класів з вечірньою (заочною) формою навчання																			
Вечірні класи	94	0	5	19,0	5,0	23,0	115,0	6,4	1 216,3	1 913	179,9	1 396,2							1 396,2
Приватні ЗЗСО (з урахуванням коефіцієнту 0,8)																			
Приватні 1-4	0					25													
Приватні 5-9	0	0				34													0,0
Приватні 10-11	0					38													
Інклюзивно-ресурсні центри (кількість ставок = 1 керівник + 7 фахівців у кожному ІРЦ; обсяг субвенції = 1 * 249,0 тис. грн + 7 * 178,58 тис. грн)																			
ІРЦ	0 ІРЦ											0,0							0,0
Учні закладів професійної (професійно-технічної) освіти																			
ЗПТО	0	0	0																
Студенти закладів фахової передвищої освіти та коледжів																			
ЗФПО та коледжі	0																		
Разом	11 824	571	545		541		16 622	1 023,4	194 203,4			22 623,9	216 827,3					2 601,6	236 832,0

Хустська ТГ

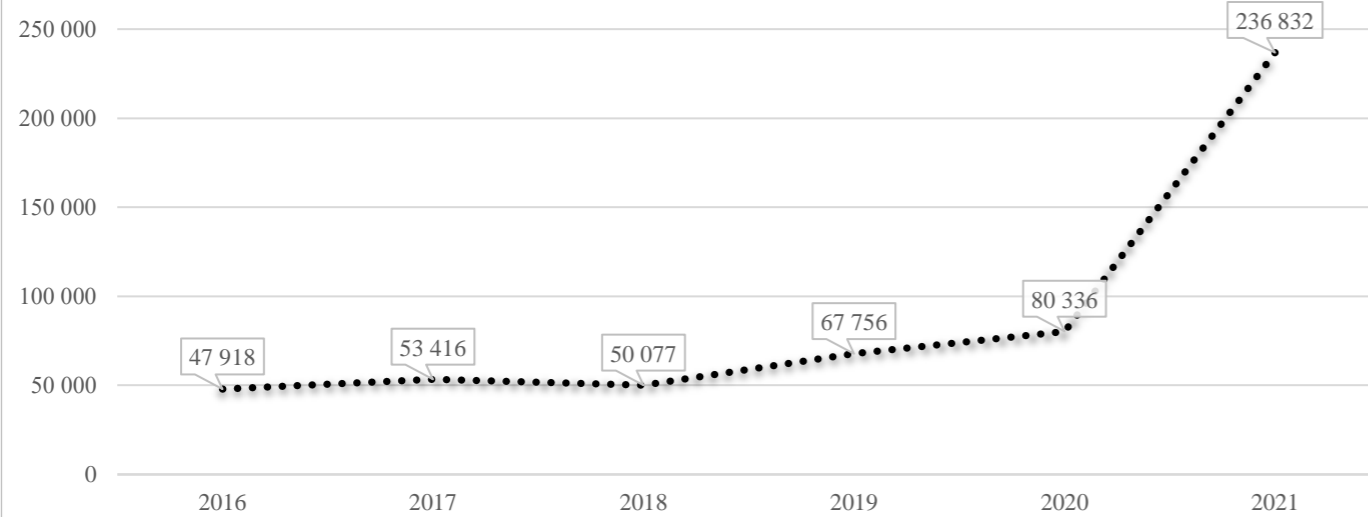
Кількість учнів комунальних ЗЗСО



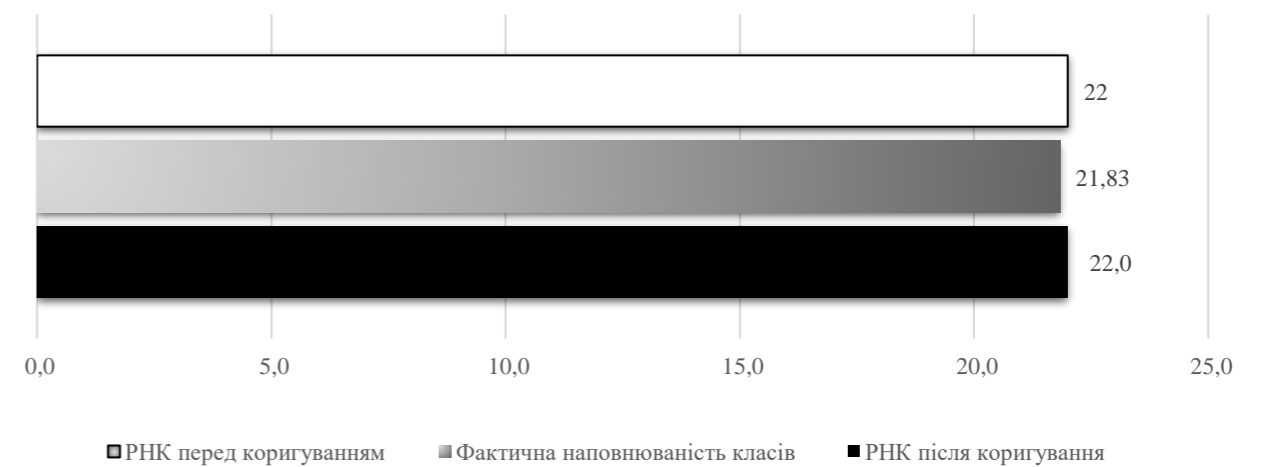
Порівняння РНК з ФНК



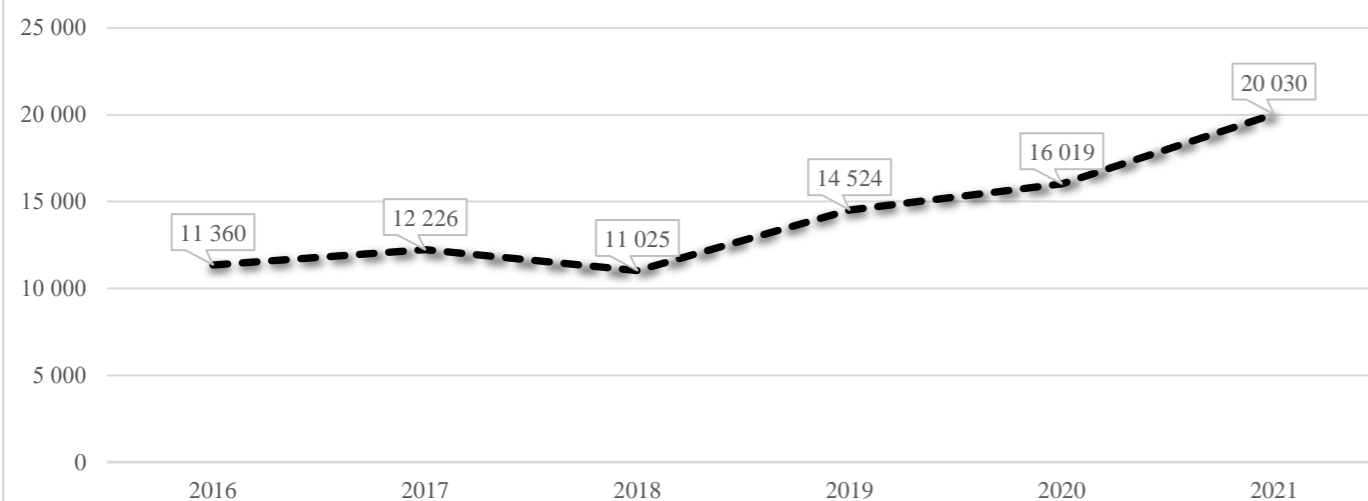
Субвенція на учнів комунальних ЗЗСО, тис. грн



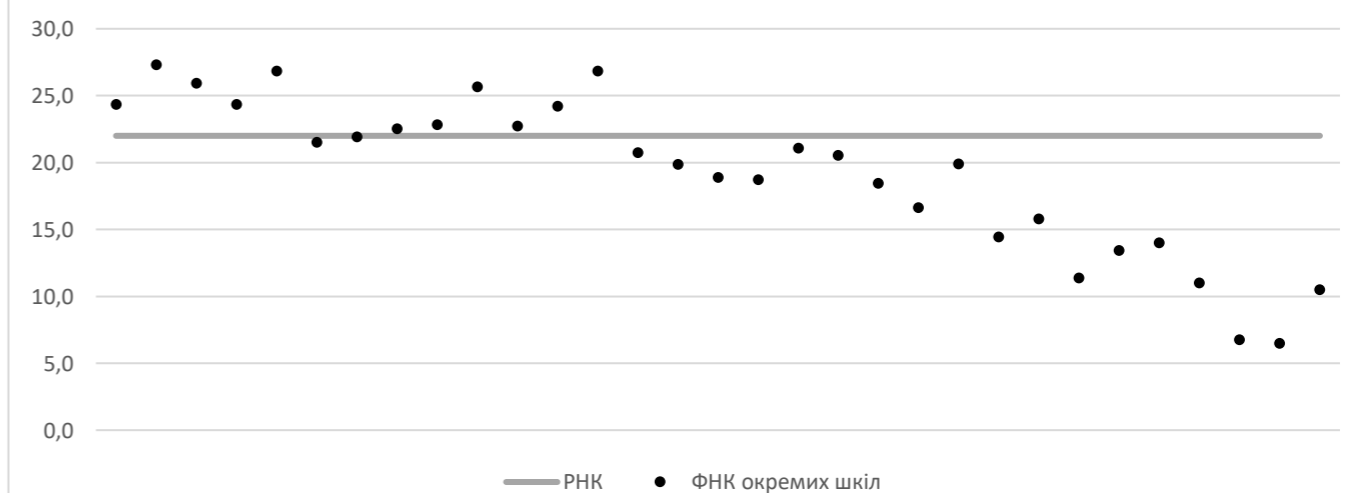
Коригування РНК



В середньому субвенція на одного учня, грн



ФНК окремих ЗЗСО до РНК ТГ



Перелік закладів загальної середньої освіти (дані з ДІСО станом на 05.09.2020)

Хустська ТГ

РНК = 22; ФНК = 21,83

		ЗЗСО		Учні	
↑	ЗЗСО з ФНК більш ніж 23 (РНК + 1)	8	25,8%	5 305	45,3%
↔	ЗЗСО з ФНК від 21 до 23	6	19,4%	3 393	29,0%
↓	ЗЗСО з ФНК менш ніж 21 (РНК - 1)	17	54,8%	3 005	25,7%
—	ЗЗСО без класів	0			

ID	Назва ЗЗСО	Ступінь	Статус	ID				
				опорного ЗЗСО	Кількість учнів	Кількість класів	ФНК	
19277	Хустська ЗОШ №4	I-III			819	30	27,30	↑
19275	Хустська ЗОШ №2	I-III			698	26	26,85	↑
19280	Гімназія-інтернат міста Хуста	II-III			456	17	26,82	↑
19274	Хустська спеціалізована школа №1 імені А. Волошина	I-III			726	28	25,93	↑
19279	Хустська СШ I-III №6	I-III			539	21	25,67	↑
19276	Хустська СШ I-III ст. №3	I-III			877	36	24,36	↑
19312	Копашнівська ЗОШ I-III ст.	I-III			706	29	24,34	↑
19304	Боронявська ЗОШ I-III ступенів	I-III			484	20	24,20	↑
19311	Ізянська ЗОШ	I-III			639	28	22,82	↔
19278	Хустська ЗОШ I-III ст. №5	I-III			523	23	22,74	↔
19316	Липчанська ЗОШ	I-III			653	29	22,52	↔
19324	Рокосівська ЗОШ	I-III			658	30	21,93	↔
19325	Сокирницька ЗОШ I-III ст.	I-III			667	31	21,52	↔
19326	Стеблівська ЗОШ I-III ступенів	I-III			253	12	21,08	↔
19313	Кошелівська ЗОШ I-III ступенів	I-III			456	22	20,73	↓
19272	Хустський НВК №1	I-III			226	11	20,55	↓
19297	Заломська ЗОШ I-II ступенів	I-II			179	9	19,89	↓
19320	Нанківська ЗОШ I-III ступенів	I-III			397	20	19,85	↓
19322	Нижньоселищенська ЗОШ I-III ступенів	I-III			378	20	18,90	↓
19323	Олександрівська ЗОШ	I-III			262	14	18,71	↓
19314	Крайниківська ЗОШ	I-III			203	11	18,45	↓
19307	Данилівський НВК I-III ст.	I-III			183	11	16,64	↓
19299	Кошелівська ЗОШ	I-II			142	9	15,78	↓
19317	Липовецька ЗОШ I-III ступенів	I-III			159	11	14,45	↓
19282	Кіреська ЗОШ	I			56	4	14,00	↓
19273	Хустська ЗОШ I-II ст	I-II			121	9	13,44	↓
19315	Кривський "НВК-ДНЗ"	I-III			125	11	11,36	↓
19295	Хустецька ЗОШ	I			44	4	11,00	↓
19291	Лунківська ЗОШ	I			21	2	10,50	↓
19287	Вертепський НВК I ступеня	I			27	4	6,75	↓
19288	Лунківський НВК I ступеня "Радість"	I			26	4	6,50	↓