



МІНІСТЕРСТВО
ОСВІТИ І НАУКИ
УКРАЇНИ

ІНФОРМАЦІЙНА ДОВІДКА ЩОДО РОЗРАХУНКУ ОБСЯГУ ОСВІТНЬОЇ СУБВЕНЦІЇ НА 2021 РІК:

ТУЛЬЧИНСЬКА ТГ

Базова інформація про засновника:

Засновник	Тутьчинська міська територіальна громада		
Код бюджету	02507000000		
Область	Вінницька	Фактична наповнюваність класів	14,91
Тип	Міська ТГ	Розрахункова наповнюваність класів	16,0
Площа (км ²)	863,3	Сільське населення (%)	55,5
Населення (осіб)	44 487	Щільність населення (осіб на км ²)	51,5
Сільське населення (осіб)	24 687	Щільність учнів (учнів на км ²)	5,3
Чи здійснюється коригування розрахункової наповнюваності класів (п. 5 Формули)?	Так		

Історичні дані щодо учнів комунальних ЗЗСО

Фактичні значення	2016	2017	2018	2019	2020	2021
Кількість учнів ЗЗСО		2 235	2 370	2 435	2 617	4 534
Обсяг субвенції (тис. грн)		24 123	35 463	40 110	49 098	106 965
Субвенція на учня (грн)		10 793	14 963	16 472	18 761	23 592
ФНК			16,6	18,4	19,0	14,9
РНК			18,0	18,0	18,0	16,0

Зміна за роками	2016	2017	2018	2019	2020	2021
Учні			6,0%	2,7%	7,5%	73,3%
Субвенція (тис. грн)			47,0%	13,1%	22,4%	117,9%
Субвенція на учня (грн)			38,6%	10,1%	13,9%	25,7%
ФНК				1,9	0,5	-4,0
РНК				0,0	0,0	-2,0

Підсумки розподілу субвенції на 2021 рік:

	К-ть учнів (факт)	К-ть класів (факт)	Сума (тис. грн)	На учня (грн)	На клас (грн)
Учні комунальних ЗЗСО, з них у гірських населених пунктах в тому числі поділ класів на групи	4534	304	101 964,8	22 489	335 411
Учні спеціальних шкіл (класів) та НРЦ, з них у гірських населених пунктах в тому числі поділ класів на групи	0		1 559,4		
Учні класів з вечірньою формою	0				
Вихованці інтернатів	0				
Вихованці спеціальних інтернатів	0				
Асистенти в інклюзивних класах	29	28	5 000,2	172 419	
Заклади професійної освіти	0				
Заклади фахової передвищої освіти	0				
Інклюзивно-ресурсні центри	0 ІРЦ				
Учні приватних ЗЗСО	0				
Тутьчинська ТГ	4 534	304	106 965,0		

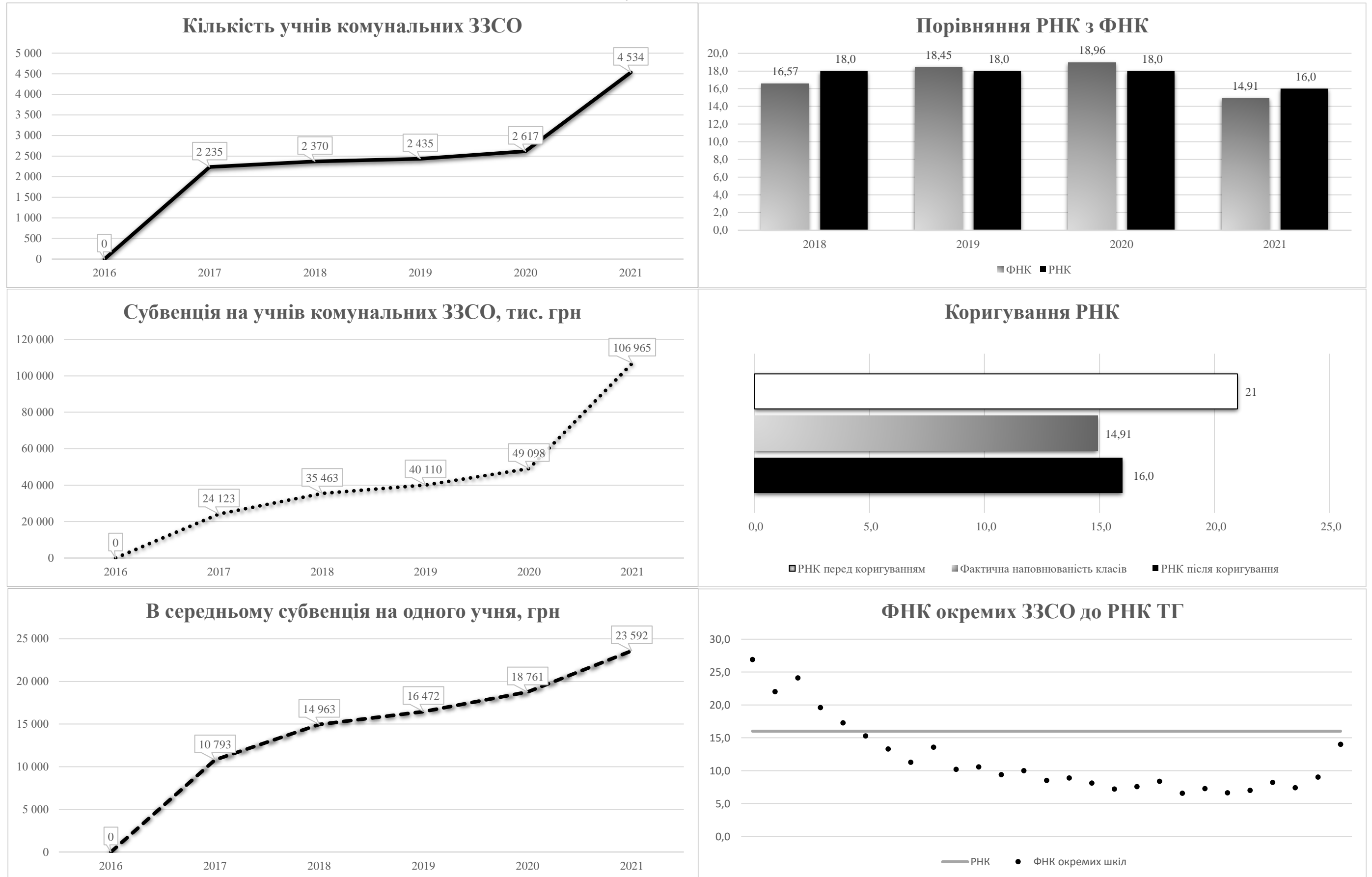
Детальний розрахунок обсягу освітньої субвенції на 2021 рік для Тульчинської ТГ

Коефіцієнти, що застосовуються для даного засновника:

Коефіцієнт Кіпп для денних шкіл	0,199	Норматив бюджетної забезпеченості (грн)	9 615
Розподіл на одного учня для педагогічних працівників, які не проводять уроки (денні школи), грн	1 913	Річна заробітна плата вчителя з нарахуваннями (тис. грн)	190,38
Коефіцієнт Кіпп для вечірніх шкіл	0,199	Річна заробітна плата асистентів вчителів та ПП ІРЦ з нарахуваннями (тис. грн)	178,58
Розподіл на одного учня для педагогічних працівників, які не проводять уроки (вечірні школи), грн	1 913	Розрахункова наповнюваність класів	16,0
Коефіцієнт поділу класів на групи при вивченні окремих предметів для учнів групи І	1,017		
Коефіцієнт поділу класів на групи при вивченні окремих предметів для учнів групи ІІ	1,047		

Рівень освіти	Кількість учнів	З них учнів гірських населених пунктах	Фактична кількість класів	Розрахункова наповнюваність класу (групи)	Розрахункова кількість класів (груп)	Кількість годин навчального плану	Кількість необхідних годин у тиждень	Розрахункова кількість ставок	Зарплати вчителів, тис грн	Розподіл на одного учня, для педагогічних працівників, які не проводять уроки, грн	Зарплата педагогічного персоналу, що не проводить уроки, тис грн	Зарплата разом (без надбавки за гірську місцевість, без поділу на групи), тис грн	Коефіцієнт поділу класів на групи	Кількість ставок вчителів для поділу класів на групи	Зарплати персоналу, що проводить уроки у групах при поділі класів, тис грн	Зарплата педагогічного персоналу разом (без надбавки за гірську місцевість), тис грн	Відсоток учнів розташованих у гірській місцевості	Надбавка для гірської місцевості	Зарплата всього педагогічного персоналу разом, тис грн
Назва колонки	A	B	B	Г	Г	Д	Е	Є	Ж	З	И	І	І	Й	К	Л	М	Н	О
<i>Як розраховано</i>	<i>ДІСО</i>	<i>ДІСО</i>	<i>ДІСО</i>	<i>Формула</i>	<i>A / Г</i>	<i>Формула</i>	<i>Г * Д</i>	<i>E / 18</i>	<i>Є * 190,38</i>	<i>Формула</i>	<i>A * З / 1000</i>	<i>Ж + И</i>	<i>Формула</i>	<i>Є (сума ставок) * І</i>	<i>Й * 190,38</i>	<i>Л (сума зарплат) + К</i>	<i>Б / А (сума учнів)</i>	<i>0,25 * М * Л (сума зарплат)</i>	<i>Л + Н</i>
Учні комунальних ЗЗСО																			
Початкова (1-4)	1 898		125	16,0	119	25	2 975	165,3	31 465,1	1 913	3 631,6	35 096,7							
Базова середня (5-9)	2 286	0	151	16,0	143	34	4 862	270,1	51 423,0	1 913	4 374,0	55 797,0	0,017	8,19	1 559	101 964,8			101 964,8
Профільна середня (10-11)	350		28	16,0	22	38	836	46,4	8 842,0	1 913	669,7	9 511,7							
Учні спеціальних класів, спеціальних шкіл, навчально-реабілітаційних центрів																			
Початкова (1-4)	0		0			33													
Базова (5-9)	0	0	0			36							0,047	0,00	0	0,0			0,0
Старша (10-11)	0		0			38													
Вихованці інтернатів (кількість ставок = кількість груп * 2)																			
Загальні інтернати	0	0		20,0															
Спеціальні інтернати	0	0		5,0															
Інклюзивні класи (кількість ставок = кількість класів * 1; обсяг субвенції = кількість ставок * 178,58 тис. грн)																			
Інклюзивна	29	0	28					28,0	5 000,2			5 000,2					0,0	0,0	5 000,2
Учні класів з вечірньою (заочною) формою навчання																			
Вечірні класи	0	0	0	19,0															
Приватні ЗЗСО (з урахуванням коефіцієнту 0,8)																			
Приватні 1-4	0					25													
Приватні 5-9	0	0				34													0,0
Приватні 10-11	0					38													
Інклюзивно-ресурсні центри (кількість ставок = 1 керівник + 7 фахівців у кожному ІРЦ; обсяг субвенції = 1 * 249,0 тис. грн + 7 * 178,58 тис. грн)																			
ІРЦ	0 ІРЦ											0,0							0,0
Учні закладів професійної (професійно-технічної) освіти																			
ЗПТО	0	0	0																
Студенти закладів фахової передвищої освіти та коледжів																			
ЗФПО та коледжі	0																		
Разом	4 534		304		284		8 673	509,8	96 730,3		8 675,3	105 405,6							106 965,0

Тульчинська ТГ



За сприяння шведсько-українського проекту "Підтримка децентралізації в Україні"

Перелік закладів загальної середньої освіти (дані з ДІСО станом на 05.09.2020)

**Тульчинська ТГ
РНК = 16; ФНК = 14,91**

		ЗЗСО		Учні	
↑	ЗЗСО з ФНК більш ніж 17 (РНК + 1)	5	18,5%	2 804	61,8%
↔	ЗЗСО з ФНК від 15 до 17	1	3,7%	168	3,7%
↓	ЗЗСО з ФНК менш ніж 15 (РНК - 1)	21	77,8%	1 562	34,5%
—	ЗЗСО без класів	0			

ID	Назва ЗЗСО	Ступінь	Статус	ID		ФНК		
				опорного ЗЗСО	Кількість учнів			
6600	Тульчинська загальноосвітня школа	I-III			888	33	26,91	↑
6379	Тульчинська НВК ЗШ I - III ст. № 3 - гімназія	I-III			651	27	24,11	↑
6510	Тульчинська ЗШ I-III ступенів №1	I-III			683	31	22,03	↑
6432	Кирнасівська ЗШ I-III ступенів	I-III			392	20	19,60	↑
6565	Тиманівська ЗШ I-III ст.	I-III			190	11	17,27	↑
6603	Клебанська ЗОШ I-III ст	I-III			168	11	15,27	↔
6583	Дранська ЗШ	I			14	1	14,00	↓
6466	Нестерварська ЗШ	I-II			122	9	13,56	↓
6523	Кинашівська ЗШ I - III ст.	I-III			133	10	13,30	↓
6544	Журавлівська ЗШ	I-III			124	11	11,27	↓
6575	Мазурівська ЗШ I-III ст.	I-II			95	9	10,56	↓
6410	Кришинецька ЗШ I-III ст.	I-III			112	11	10,18	↓
6569	Кирнасівська ЗШ	I-II			90	9	10,00	↓
6546	Богданівська ЗШ	I-III			94	10	9,40	↓
6534	Михайлівська ЗШ I-II ступенів	I-II			36	4	9,00	↓
6591	Заріченська ЗШ	I-II			80	9	8,89	↓
6568	Суворовська ЗШ I-III ст. №1	I-III			85	10	8,50	↓
6474	Суворовська ЗШ	I-III			67	8	8,38	↓
6574	Бортницька ЗШ	I-II			41	5	8,20	↓
6457	Шуро-Копіївська загальноосвітня школа	I-III			73	9	8,11	↓
6537	Білоусівська ЗШ I-III ст.	I-III			68	9	7,56	↓
6571	Сільницька ЗШ	I-II			37	5	7,40	↓
6589	Холодівська ЗШ I-II ст.	I-II			58	8	7,25	↓
6514	Ганнопільська ЗШ I-III ст.	I-III			72	10	7,20	↓
6462	Тарасівська ЗШ	I-II			49	7	7,00	↓
6465	Копіївська ЗШ I-II ст.	I-II			53	8	6,63	↓
6596	Одайська ЗШ I-III ст.	I-II			59	9	6,56	↓