



## ІНФОРМАЦІЙНА ДОВІДКА ЩОДО РОЗРАХУНКУ ОБСЯГУ ОСВІТНЬОЇ СУБВЕНЦІЇ НА 2021 РІК:

### КРЕМЕНЕЦЬКА ТГ

#### Базова інформація про засновника:

Засновник	Кременецька міська територіальна громада		
Код бюджету	19561000000		
Область	Тернопільська	Фактична наповнюваність класів	17,05
Тип	Міська ТГ	Розрахункова наповнюваність класів	18,0
Площа (км <sup>2</sup> )	527,0	Сільське населення (%)	50,9
Населення (осіб)	42 405	Щільність населення (осіб на км <sup>2</sup> )	80,5
Сільське населення (осіб)	21 578	Щільність учнів (учнів на км <sup>2</sup> )	10,0
Чи здійснюється коригування розрахункової наповнюваності класів (п. 5 Формули)?	Так		

#### Історичні дані щодо учнів комунальних ЗЗСО

Фактичні значення	2016	2017	2018	2019	2020	2021
Кількість учнів ЗЗСО	1 770	1 862	1 880	1 947	2 023	5 252
Обсяг субвенції (тис. грн)	13 844	23 158	18 632	25 206	29 774	117 852
Субвенція на учня (грн)	7 822	12 437	9 911	12 946	14 718	22 440
ФНК			19,4	20,1	21,5	17,1
РНК			25,0	25,0	25,0	18,0
Зміна за роками	2016	2017	2018	2019	2020	2021
Учні		5,2%	1,0%	3,6%	3,9%	159,6%
Субвенція (тис. грн)		67,3%	-19,5%	35,3%	18,1%	295,8%
Субвенція на учня (грн)		59,0%	-20,3%	30,6%	13,7%	52,5%
ФНК				0,7	1,4	-4,5
РНК				0,0	0,0	-7,0

#### Підсумки розподілу субвенції на 2021 рік:

	К-ть учнів (факт)	К-ть класів (факт)	Сума (тис. грн)	На учня (грн)	На клас (грн)
Учні комунальних ЗЗСО, з них у гірських населених пунктах в тому числі поділ класів на групи	5252	308	106 780,7	20 331	346 691
Учні спеціальних шкіл (класів) та НРЦ, з них у гірських населених пунктах в тому числі поділ класів на групи	0		1 616,9		
Учні класів з вечірньою формою	0				
Вихованці інтернатів	0				
Вихованці спеціальних інтернатів	0				
Асистенти в інклюзивних класах	78	62	11 071,8	141 946	
Заклади професійної освіти	0				
Заклади фахової передвищої освіти	0				
Інклюзивно-ресурсні центри	0 ІРЦ				
Учні приватних ЗЗСО	0				
<b>Кременецька ТГ</b>	<b>5 252</b>	<b>308</b>	<b>117 852,5</b>		

**Детальний розрахунок обсягу освітньої субвенції на 2021 рік для Кременецької ТГ**

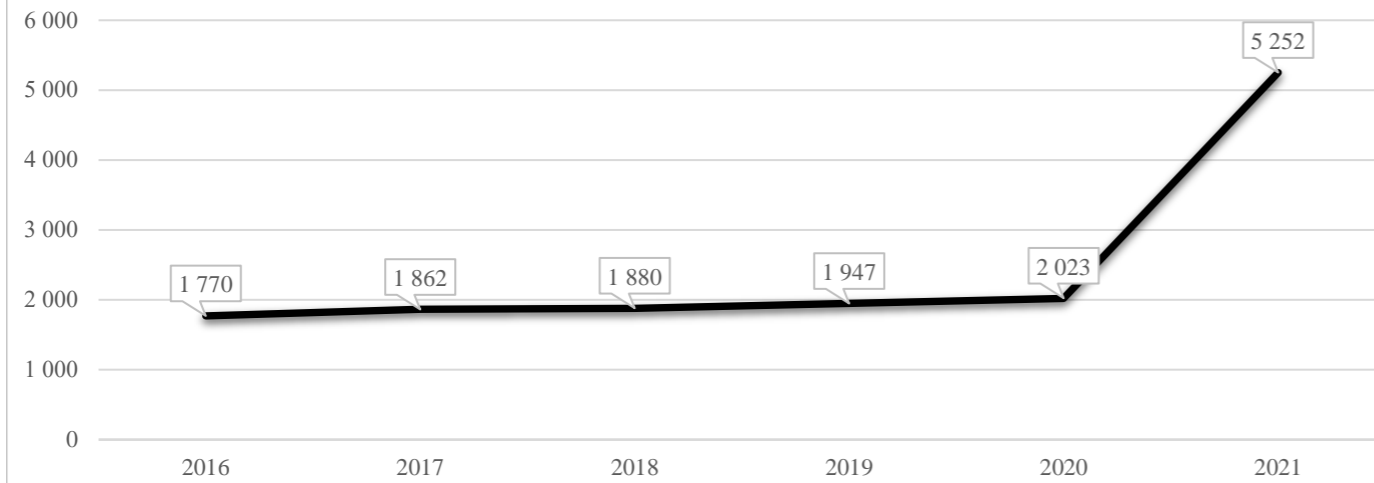
**Коефіцієнти, що застосовуються для даного засновника:**

Коефіцієнт Кіпп для денних шкіл	0,199	Норматив бюджетної забезпеченості (грн)	9 615
Розподіл на одного учня для педагогічних працівників, які не проводять уроки (денні школи), грн	1 913	Річна заробітна плата вчителя з нарахуваннями (тис. грн)	190,38
Коефіцієнт Кіпп для вечірніх шкіл	0,199	Річна заробітна плата асистентів вчителів та ПП ІРЦ з нарахуваннями (тис. грн)	178,58
Розподіл на одного учня для педагогічних працівників, які не проводять уроки (вечірні школи), грн	1 913	Розрахункова наповнюваність класів	18,0
Коефіцієнт поділу класів на групи при вивченні окремих предметів для учнів групи І	1,017		
Коефіцієнт поділу класів на групи при вивченні окремих предметів для учнів групи ІІ	1,047		

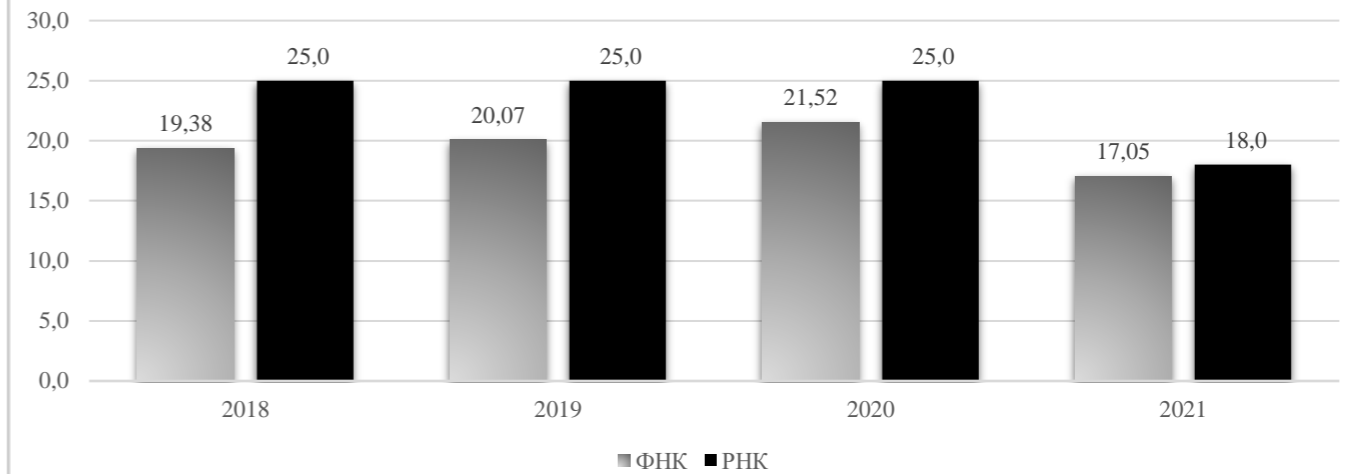
Рівень освіти	Кількість учнів	З них учнів гірських населених пунктах	Фактична кількість класів	Розрахункова наповнюваність класу (групи)	Розрахункова кількість класів (груп)	Кількість годин навчального плану	Кількість необхідних годин у тиждень	Розрахункова кількість ставок	Зарплати вчителів, тис грн	Розподіл на одного учня, для педагогічних працівників, які не проводять уроки, грн	Зарплата педагогічного персоналу, що не проводить уроки, тис грн	Зарплата разом (без надбавки за гірську місцевість, без поділу на групи), тис грн	Коефіцієнт поділу класів на групи	Кількість ставок вчителів для поділу класів на групи	Зарплати персоналу, що проводить уроки у групах при поділі класів, тис грн	Зарплата педагогічного персоналу разом (без надбавки за гірську місцевість), тис грн	Відсоток учнів розташованих у гірській місцевості	Надбавка для гірської місцевості	Зарплата всього педагогічного персоналу разом, тис грн
Назва колонки	A	B	B	Г	Г	Д	Е	Є	Ж	З	И	І	І	Й	К	Л	М	Н	О
<i>Як розраховано</i>	<i>ДІСО</i>	<i>ДІСО</i>	<i>ДІСО</i>	<i>Формула</i>	<i>A / Г</i>	<i>Формула</i>	<i>Г * Д</i>	<i>Е / 18</i>	<i>Є * 190,38</i>	<i>Формула</i>	<i>A * З / 1000</i>	<i>Ж + И</i>	<i>Формула</i>	<i>Є (сума ставок) * І</i>	<i>Й * 190,38</i>	<i>Л (сума зарплат) + К</i>	<i>Б / А (сума учнів)</i>	<i>0,25 * М * Л (сума зарплат)</i>	<i>Л + Н</i>
<b>Учні комунальних ЗЗСО</b>																			
Початкова (1-4)	2 197		131	18,0	123	25	3 075	170,8	32 522,8	1 913	4 203,7	36 726,5							
Базова середня (5-9)	2 604	0	148	18,0	145	34	4 930	273,9	52 142,2	1 913	4 982,5	57 124,7	0,017	8,49	1 617	106 780,7			106 780,7
Профільна середня (10-11)	451		29	18,0	26	38	988	54,9	10 449,6	1 913	862,9	11 312,5							
<b>Учні спеціальних класів, спеціальних шкіл, навчально-реабілітаційних центрів</b>																			
Початкова (1-4)	0		0			33													
Базова (5-9)	0	0	0			36							0,047	0,00	0	0,0			0,0
Старша (10-11)	0		0			38													
<b>Вихованці інтернатів (кількість ставок = кількість груп * 2)</b>																			
Загальні інтернати	0	0		20,0															
Спеціальні інтернати	0	0		5,0															
<b>Інклюзивні класи (кількість ставок = кількість класів * 1; обсяг субвенції = кількість ставок * 178,58 тис. грн)</b>																			
Інклюзивна	78	0	62					62,0	11 071,8			11 071,8					0,0	0,0	11 071,8
<b>Учні класів з вечірньою (заочною) формою навчання</b>																			
Вечірні класи	0	0	0	19,0															
<b>Приватні ЗЗСО (з урахуванням коефіцієнту 0,8)</b>																			
Приватні 1-4	0					25													
Приватні 5-9	0	0				34													0,0
Приватні 10-11	0					38													
<b>Інклюзивно-ресурсні центри (кількість ставок = 1 керівник + 7 фахівців у кожному ІРЦ; обсяг субвенції = 1 * 249,0 тис. грн + 7 * 178,58 тис. грн)</b>																			
ІРЦ	0 ІРЦ											0,0							0,0
<b>Учні закладів професійної (професійно-технічної) освіти</b>																			
ЗПТО	0	0	0																
<b>Студенти закладів фахової передвищої освіти та коледжів</b>																			
ЗФПО та коледжі	0																		
<b>Разом</b>	<b>5 252</b>		<b>308</b>		<b>294</b>		<b>8 993</b>	<b>561,6</b>	<b>106 186,4</b>		<b>10 049,1</b>	<b>116 235,5</b>							<b>117 852,5</b>

## Кременецька ТГ

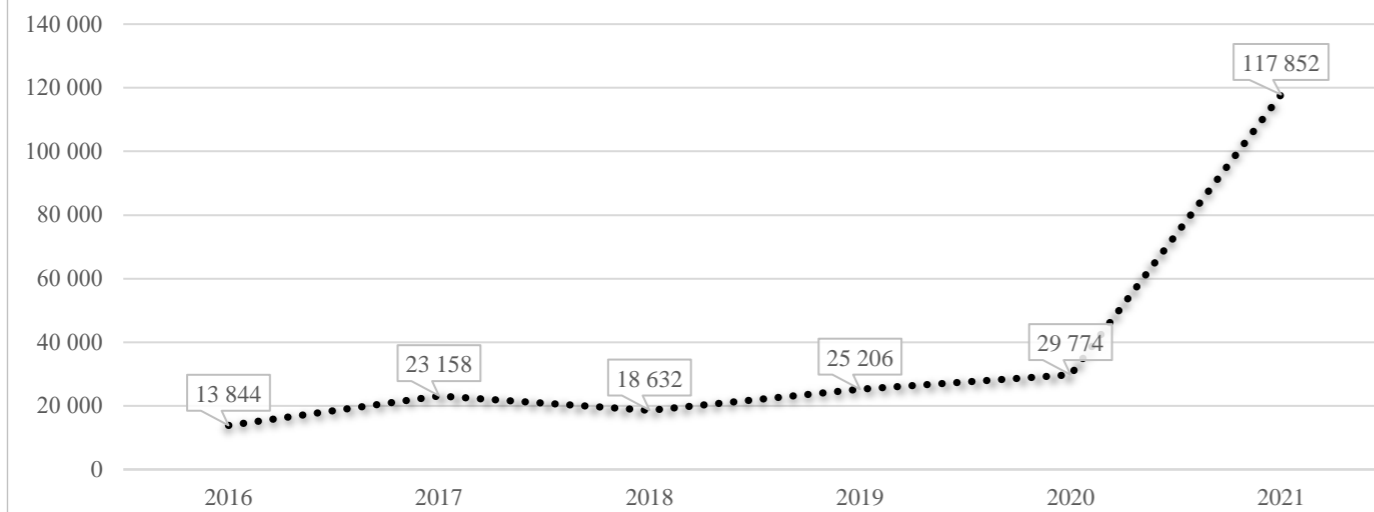
### Кількість учнів комунальних ЗЗСО



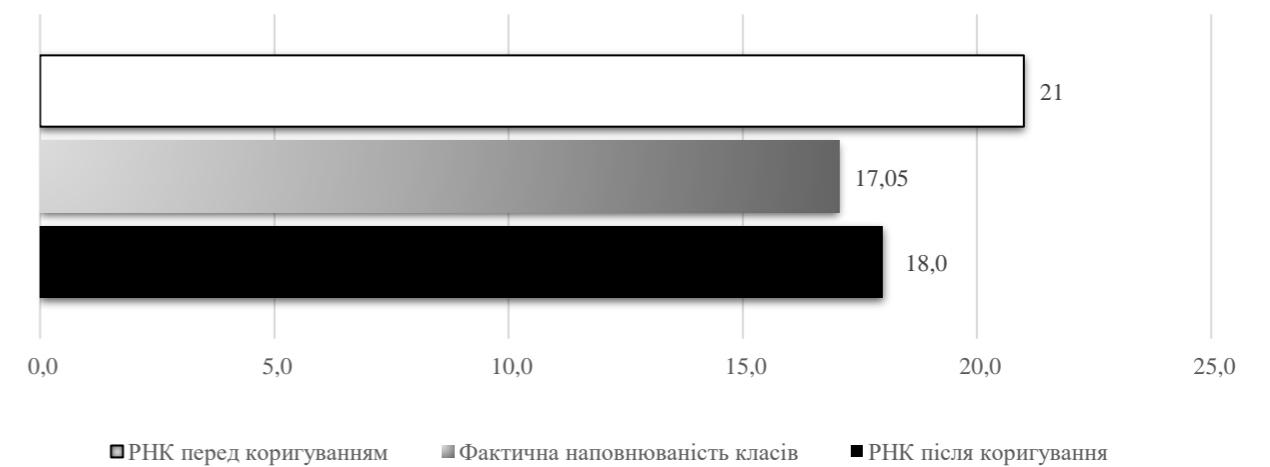
### Порівняння РНК з ФНК



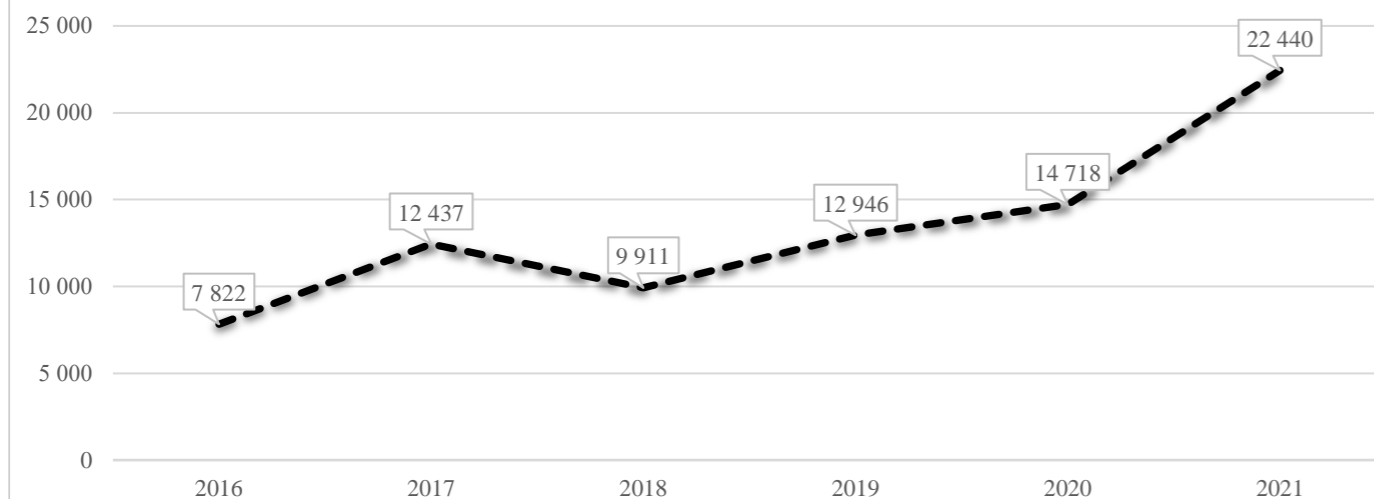
### Субвенція на учнів комунальних ЗЗСО, тис. грн



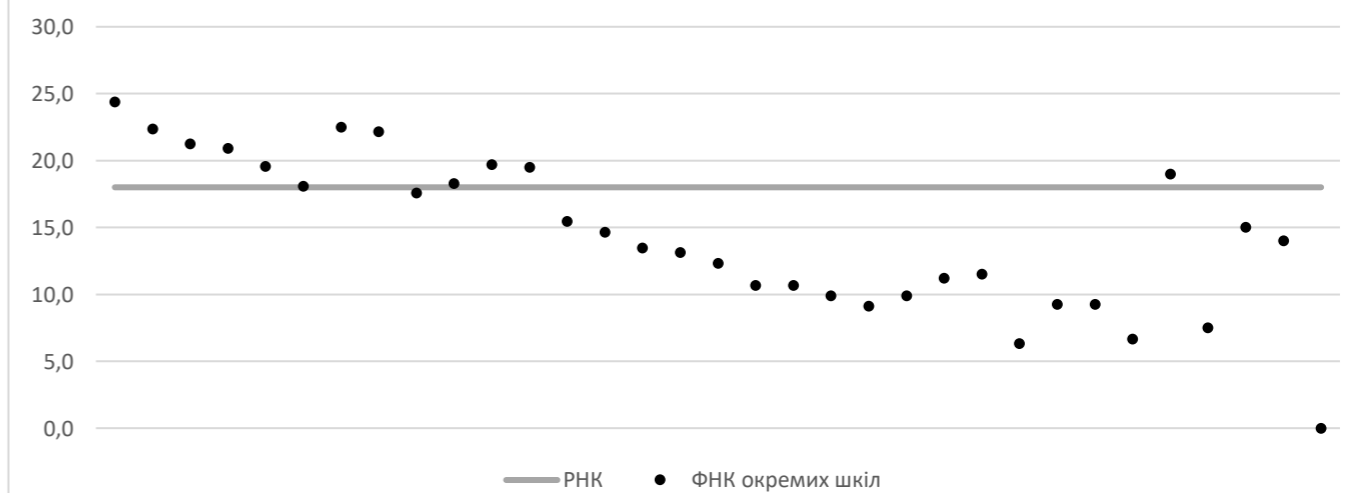
### Коригування РНК



### В середньому субвенція на одного учня, грн



### ФНК окремих ЗЗСО до РНК ТГ



**Перелік закладів загальної середньої освіти (дані з ДІСО станом на 05.09.2020)  
Кременецька ТГ  
РНК = 18; ФНК = 17,05**

		ЗЗСО		Учні	
↑	ЗЗСО з ФНК більш ніж 19 (РНК + 1)	9	27,3%	3 095	58,9%
↔	ЗЗСО з ФНК від 17 до 19	4	12,1%	720	13,7%
↓	ЗЗСО з ФНК менш ніж 17 (РНК - 1)	19	57,6%	1 428	27,2%
—	ЗЗСО без класів	1	3,0%	9	0,2%

ID	Назва ЗЗСО	Ступінь	Статус	ID		ФНК		
				опорного ЗЗСО	Кількість учнів			
18199	Волинський ліцей імені Нестора Літописця	I-III			561	23	24,39	↑
18192	Кременецький ліцей	I-III			270	12	22,50	↑
18193	Кременецька ЗОШ №1	I-III			492	22	22,36	↑
18194	Школа № 2	I-III			266	12	22,17	↑
18197	НВК "Кременецька ЗОШ I-III ступенів №5 - ДНЗ"	I-III			404	19	21,26	↑
18196	Школа №4	I-III			397	19	20,89	↑
18185	Попівецька ЗОШ I-II ст.	I-II			197	10	19,70	↑
18195	Кременецька гімназія №3	I-II			313	16	19,56	↑
18200	Кременецька гімназія №6	I-II			195	10	19,50	↑
18161	НВК "Великомлинівська ЗОШ I ст.-ДНЗ"	I			19	1	19,00	↔
18203	ОЗ Горинська ЗОШ I-III ступенів	I-III	опорна		201	11	18,27	↔
18201	ОНЗ Білокриницька ЗОШ I - III ступенів Кременецької районної ради Тернопільської області	I-III	опорна		289	16	18,06	↔
18204	Дунаївська ЗОШ	I-III			211	12	17,58	↔
18209	НВК "Сапанівська ЗОШ I-III ступенів - ДНЗ"	I-III			170	11	15,45	↓
18165	Савчицька ЗОШ I ст.	I			15	1	15,00	↓
18202	Великобережецька ЗОШ I-III ст.	I-III			161	11	14,64	↓
18583	Підгаєцький НВК	I			14	1	14,00	↓
18205	Кімнатецька ЗОШ I - III ст.	I-III			148	11	13,45	↓
18174	Колосівська ЗОШ	I-II			118	9	13,11	↓
18172	Жолобівська ЗОШ I-II ст.	I-II			111	9	12,33	↓
18190	Чугалівська ЗОШ	I-II			46	4	11,50	↓
18173	Катеринівська ЗОШ	I-II			56	5	11,20	↓
18171	НВК "Гаївська ЗОШ I-II ст.-ДНЗ"	I-II			96	9	10,67	↓
18184	Плосківська ЗОШ I-II ст.	I-II			96	9	10,67	↓
18183	Підлісецька ЗОШ I-II ступенів	I-II			89	9	9,89	↓
18178	філія Кушлинська ЗОШ I-II ст.	I-III	філія	18203	79	8	9,88	↓
18159	Бонівецька ЗОШ I ст.	I			37	4	9,25	↓
18166	ЗНЗ-ДНЗ с.Іква	I			37	4	9,25	↓
18176	Крижівська ЗОШ I-II ступенів	I-II			82	9	9,11	↓
18163	Куликівська ЗОШ I ступеня	I			15	2	7,50	↓
18158	Богданівська ЗОШ I ст.	I			20	3	6,67	↓
18191	Шпиколоська ЗОШ	I-II			38	6	6,33	↓
18162	НВК с. Іванківці	I	філія	18203	9	0		—