



## ІНФОРМАЦІЙНА ДОВІДКА ЩОДО РОЗРАХУНКУ ОБСЯГУ ОСВІТНЬОЇ СУБВЕНЦІЇ НА 2021 РІК:

### КОНОТОПСЬКА ТГ

#### Базова інформація про засновника:

Засновник	Конотопська міська територіальна громада		
Код бюджету	18534000000		
Область	Сумська	Фактична наповнюваність класів	25,35
Тип	Міська ТГ	Розрахункова наповнюваність класів	26,0
Площа (км <sup>2</sup> )	99,3	Сільське населення (%)	4,5
Населення (осіб)	89 618	Щільність населення (осіб на км <sup>2</sup> )	902,5
Сільське населення (осіб)	4 015	Щільність учнів (учнів на км <sup>2</sup> )	71,2
Чи здійснюється коригування розрахункової наповнюваності класів (п. 5 Формули)?	Ні		

#### Історичні дані щодо учнів комунальних ЗЗСО

Фактичні значення	2016	2017	2018	2019	2020	2021
Кількість учнів ЗЗСО	6 362	6 461	6 495	6 564	6 975	7 125
Обсяг субвенції (тис. грн)	50 887	59 434	64 525	79 093	92 808	118 447
Субвенція на учня (грн)	7 999	9 199	9 935	12 049	13 306	16 624
ФНК			24,6	24,3	25,0	25,4
РНК			25,0	25,0	25,0	26,0
Зміна за роками	2016	2017	2018	2019	2020	2021
Учні		1,6%	0,5%	1,1%	6,3%	2,2%
Субвенція (тис. грн)		16,8%	8,6%	22,6%	17,3%	27,6%
Субвенція на учня (грн)		15,0%	8,0%	21,3%	10,4%	24,9%
ФНК				-0,4	0,8	0,3
РНК				0,0	0,0	1,0

#### Підсумки розподілу субвенції на 2021 рік:

	К-ть учнів (факт)	К-ть класів (факт)	Сума (тис. грн)	На учня (грн)	На клас (грн)
Учні комунальних ЗЗСО, з них у гірських населених пунктах в тому числі поділ класів на групи	7074	279	113 340,6	16 022	406 239
Учні спеціальних шкіл (класів) та НРЦ, з них у гірських населених пунктах в тому числі поділ класів на групи	18	3	1 163,9	64 664	387 983
Учні класів з вечірньою формою	33	1	549,7	16 656	549 662
Вихованці інтернатів	0				
Вихованці спеціальних інтернатів	0				
Асистенти в інклюзивних класах	51	19	3 393,0	66 529	
Заклади професійної освіти	0				
Заклади фахової передвищої освіти	0				
Інклюзивно-ресурсні центри	0 ІРЦ				
Учні приватних ЗЗСО	0				
<b>Конотопська ТГ</b>	<b>7 125</b>	<b>283</b>	<b>118 447,2</b>		

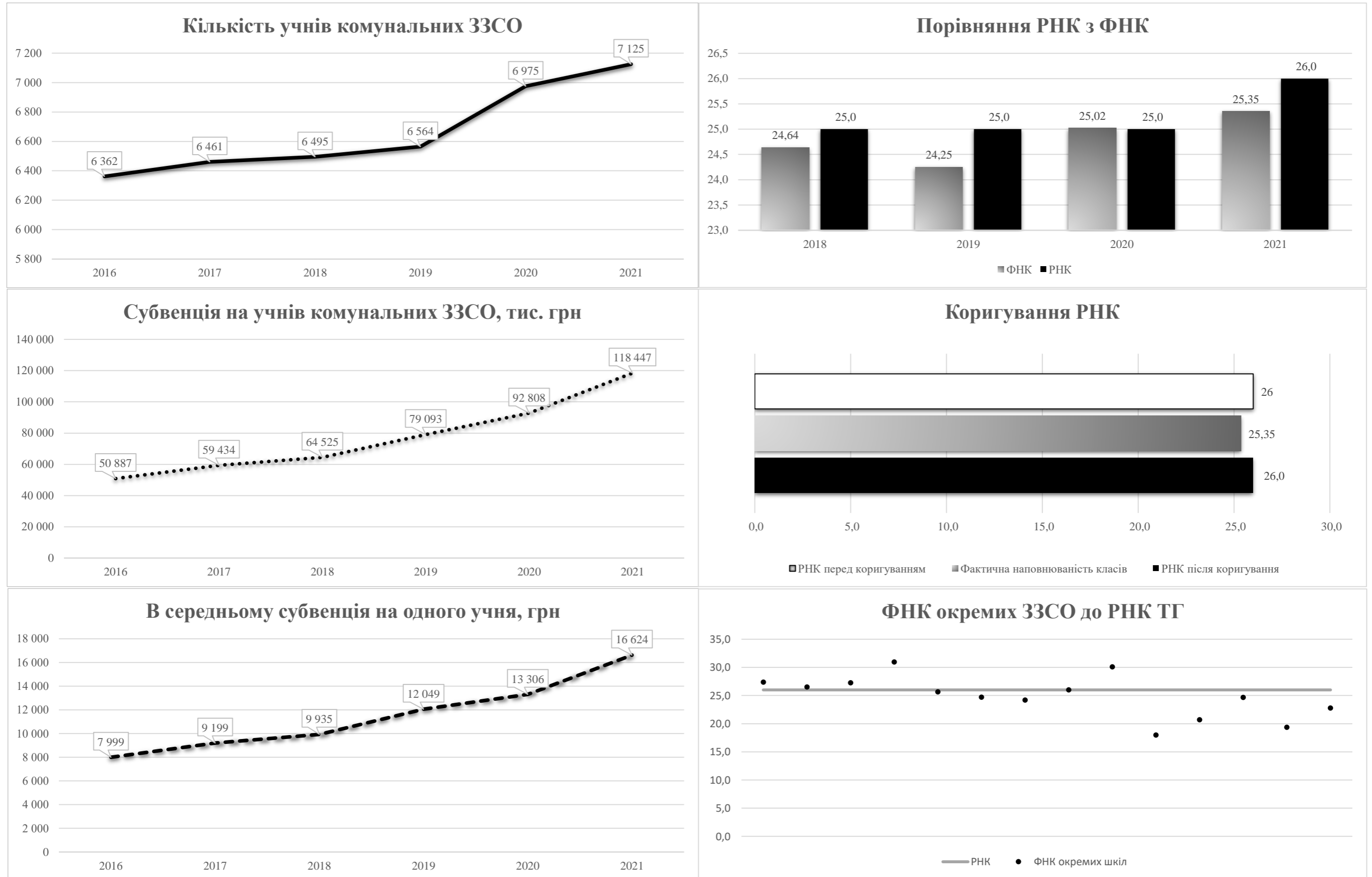
**Детальний розрахунок обсягу освітньої субвенції на 2021 рік для Конотопської ТГ**

**Коефіцієнти, що застосовуються для даного засновника:**

Коефіцієнт Кіпп для денних шкіл	0,199	Норматив бюджетної забезпеченості (грн)	9 615
Розподіл на одного учня для педагогічних працівників, які не проводять уроки (денні школи), грн	1 913	Річна заробітна плата вчителя з нарахуваннями (тис. грн)	190,38
Коефіцієнт Кіпп для вечірніх шкіл	0,199	Річна заробітна плата асистентів вчителів та ПП ІРЦ з нарахуваннями (тис. грн)	178,58
Розподіл на одного учня для педагогічних працівників, які не проводять уроки (вечірні школи), грн	1 913	Розрахункова наповнюваність класів	26,0
Коефіцієнт поділу класів на групи при вивченні окремих предметів для учнів групи І	1,125		
Коефіцієнт поділу класів на групи при вивченні окремих предметів для учнів групи ІІ	1,047		

Рівень освіти	Кількість учнів	З них учнів гірських населених пунктах	Фактична кількість класів	Розрахункова наповнюваність класу (групи)	Розрахункова кількість класів (груп)	Кількість годин навчального плану	Кількість необхідних годин у тиждень	Розрахункова кількість ставок	Зарплати вчителів, тис грн	Розподіл на одного учня, для педагогічних працівників, які не проводять уроки, грн	Зарплата педагогічного персоналу, що не проводить уроки, тис грн	Зарплата разом (без надбавки за гірську місцевість, без поділу на групи), тис грн	Коефіцієнт поділу класів на групи	Кількість ставок вчителів для поділу класів на групи	Зарплати персоналу, що проводить уроки у групах при поділі класів, тис грн	Зарплата педагогічного персоналу разом (без надбавки за гірську місцевість), тис грн	Відсоток учнів ЗЗСО, що розташовані у гірській місцевості	Надбавка для гірської місцевості	Зарплата всього педагогічного персоналу разом, тис грн
Назва колонки	A	B	B	Г	Г	Д	Е	Є	Ж	З	И	І	І	Й	К	Л	М	Н	О
Як розраховано	ДІСО	ДІСО	ДІСО	Формула	A / Г	Формула	Г * Д	E / 18	Є * 190,38	Формула	A * З / 1000	Ж + И	Формула	Є (сума ставок) * І	Й * 190,38	I (сума зарплат) + К	Б / А (сума учнів)	0,25 * М * Л (сума зарплат)	Л + Н
<b>Учні комунальних ЗЗСО</b>																			
Початкова (1-4)	2 994		117	26,0	116	25	2 900	161,1	30 671,9	1 913	5 728,7	36 400,6							
Базова середня (5-9)	3 343	0	129	26,0	129	34	4 386	243,7	46 388,6	1 913	6 396,5	52 785,1	0,125	58,25	11 089	113 340,6			113 340,6
Профільна середня (10-11)	737		33	26,0	29	38	1 102	61,2	11 655,3	1 913	1 410,2	13 065,5							
<b>Учні спеціальних класів, спеціальних шкіл, навчально-реабілітаційних центрів</b>																			
Початкова (1-4)	12		2	9	2	33	66	3,7	698,1	1 913	23,0	721,0							
Базова (5-9)	6	0	1	9	1	36	36	2,0	380,8	1 913	11,5	392,2	0,047	0,27	51	1 163,9			1 163,9
Старша (10-11)	0		0			38													
<b>Вихованці інтернатів (кількість ставок = кількість груп * 2)</b>																			
Загальні інтернати	0	0		20,0															
Спеціальні інтернати	0	0		5,0															
<b>Інклюзивні класи (кількість ставок = кількість класів * 1; обсяг субвенції = кількість ставок * 178,58 тис. грн)</b>																			
Інклюзивна	51	0	19					19,0	3 393,0			3 393,0					0,0	0,0	3 393,0
<b>Учні класів з вечірньою (заочною) формою навчання</b>																			
Вечірні класи	33	0	1	19,0	2,0	23,0	46,0	2,6	486,5	1 913	63,1	549,7							549,7
<b>Приватні ЗЗСО (з урахуванням коефіцієнту 0,8)</b>																			
Приватні 1-4	0					25													
Приватні 5-9	0	0				34													0,0
Приватні 10-11	0					38													
<b>Інклюзивно-ресурсні центри (кількість ставок = 1 керівник + 7 фахівців у кожному ІРЦ; обсяг субвенції = 1 * 249,0 тис. грн + 7 * 178,58 тис. грн)</b>																			
ІРЦ	0 ІРЦ											0,0							0,0
<b>Учні закладів професійної (професійно-технічної) освіти</b>																			
ЗПТО	0	0	0																
<b>Студенти закладів фахової передвищої освіти та коледжів</b>																			
ЗФПО та коледжі	0																		
<b>Разом</b>	<b>7 125</b>		<b>283</b>		<b>279</b>		<b>8 536</b>	<b>493,2</b>	<b>93 674,1</b>		<b>13 632,9</b>	<b>107 307,0</b>							<b>118 447,2</b>

## Конотопська ТГ



За сприяння шведсько-українського проекту "Підтримка децентралізації в Україні"

**Перелік закладів загальної середньої освіти (дані з ДІСО станом на 05.09.2020)  
 Конотопська ТГ  
 РНК = 26; ФНК = 25,35**

		ЗЗСО		Учні	
↑	ЗЗСО з ФНК більш ніж 27 (РНК + 1)	4	28,6%	2 715	38,4%
↔	ЗЗСО з ФНК від 25 до 27	3	21,4%	1 930	27,3%
↓	ЗЗСО з ФНК менш ніж 25 (РНК - 1)	7	50,0%	2 429	34,3%
—	ЗЗСО без класів	0			

ID	Назва ЗЗСО	Ступінь	Статус	ID		ФНК		
				опорного ЗЗСО	Кількість учнів			
14407	Конотопська гімназія	I-III			712	23	30,96	↑
14408	Конотопський НВК: ЗОШ I ступеня -ДНЗ "Казка"	I			391	13	30,08	↑
14417	Конотопська СШ № 12	I-III			849	31	27,39	↑
14412	Конотопська ЗОШ I - III ступенів №5	I-III			763	28	27,25	↑
14414	Конотопська СШ № 9	I-III			795	30	26,50	↔
14416	ЗОШ № 11	I-III			468	18	26,00	↔
14411	Конотопська СШ №3	I-III			667	26	25,65	↔
14413	Конотопська ЗОШ I-III ступенів №7	I-III			519	21	24,71	↓
14410	Конотопська СШ №2	II-III			296	12	24,67	↓
14418	Конотопська ЗОШ №13	I-III			484	20	24,20	↓
14409	Конотопський НВК: ЗОШ I ступеня-ДНЗ	I			205	9	22,78	↓
14419	Школа №14	I-III			352	17	20,71	↓
14420	Підлипенська ЗОШ	I-III			213	11	19,36	↓
14415	Школа №10	I-III			360	20	18,00	↓