



**ІНФОРМАЦІЙНА ДОВІДКА ЩОДО РОЗРАХУНКУ ОБСЯГУ
ОСВІТНЬОЇ СУБВЕНЦІЇ НА 2021 РІК:
НЕМОВИЦЬКА ТГ**

Базова інформація про засновника:

Засновник	Немовицька сільська територіальна громада		
Код бюджету	17523000000		
Область	Рівненська	Фактична наповнюваність класів	22,24
Тип	Сільська ТГ	Розрахункова наповнюваність класів	20,5
Площа (км ²)	283,4	Сільське населення (%)	100,0
Населення (осіб)	11 229	Щільність населення (осіб на км ²)	39,6
Сільське населення (осіб)	11 229	Щільність учнів (учнів на км ²)	7,5
Чи здійснюється коригування розрахункової наповнюваності класів (п. 5 Формули)?	Так		

Історичні дані щодо учнів комунальних ЗЗСО

Фактичні значення	2016	2017	2018	2019	2020	2021
Кількість учнів ЗЗСО			1 961	1 982	2 105	2 113
Обсяг субвенції (тис. грн)			39 213	44 295	52 221	49 202
Субвенція на учня (грн)			19 996	22 349	24 808	23 285
ФНК			21,5	22,3	22,2	22,2
РНК			13,0	13,0	13,0	20,5
Зміна за роками	2016	2017	2018	2019	2020	2021
Учні				1,1%	6,2%	0,4%
Субвенція (тис. грн)				13,0%	17,9%	-5,8%
Субвенція на учня (грн)				11,8%	11,0%	-6,1%
ФНК				0,7	-0,1	0,1
РНК				0,0	0,0	7,5

Підсумки розподілу субвенції на 2021 рік:

	К-ть учнів (факт)	К-ть класів (факт)	Сума (тис. грн)	На учня (грн)	На клас (грн)
Учні комунальних ЗЗСО, з них у гірських населених пунктах в тому числі поділ класів на групи	2113	95	46 523,4	22 018	489 720
Учні спеціальних шкіл (класів) та НРЦ, з них у гірських населених пунктах в тому числі поділ класів на групи	0		2 559,8		
Учні класів з вечірньою формою	0				
Вихованці інтернатів	0				
Вихованці спеціальних інтернатів	0				
Асистенти в інклюзивних класах	18	15	2 678,7	148 814	
Заклади професійної освіти	0				
Заклади фахової передвищої освіти	0				
Інклюзивно-ресурсні центри	0 ІРЦ				
Учні приватних ЗЗСО	0				
Немовицька ТГ	2 113	95	49 202,1		

Детальний розрахунок обсягу освітньої субвенції на 2021 рік для Немовицької ТГ

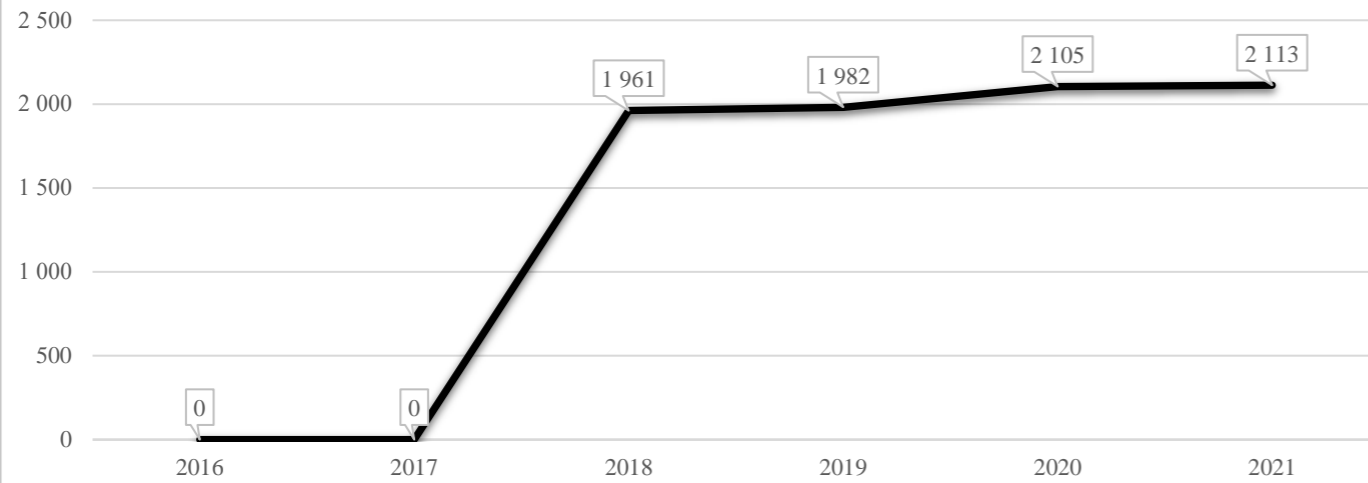
Коефіцієнти, що застосовуються для даного засновника:

Коефіцієнт Кіпп для денних шкіл	0,484	Норматив бюджетної забезпеченості (грн)	9 615
Розподіл на одного учня для педагогічних працівників, які не проводять уроки (денні школи), грн	4 654	Річна заробітна плата вчителя з нарахуваннями (тис. грн)	190,38
Коефіцієнт Кіпп для вечірніх шкіл	0,199	Річна заробітна плата асистентів вчителів та ПП ІРЦ з нарахуваннями (тис. грн)	178,58
Розподіл на одного учня для педагогічних працівників, які не проводять уроки (вечірні школи), грн	1 913	Розрахункова наповнюваність класів	20,5
Коефіцієнт поділу класів на групи при вивченні окремих предметів для учнів групи І	1,075		
Коефіцієнт поділу класів на групи при вивченні окремих предметів для учнів групи ІІ	1,047		

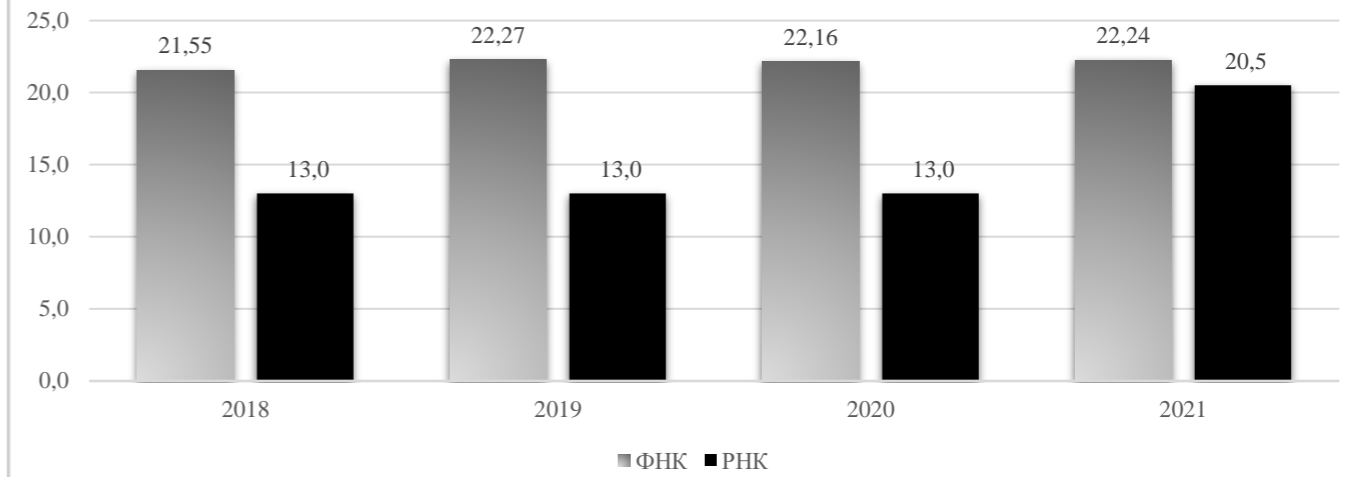
Рівень освіти	Кількість учнів	З них учнів гірських населених пунктах	Фактична кількість класів	Розрахункова наповнюваність класу (групи)	Розрахункова кількість класів (груп)	Кількість годин навчального плану	Кількість необхідних годин у тиждень	Розрахункова кількість ставок	Зарплати вчителів, тис грн	Розподіл на одного учня, для педагогічних працівників, які не проводять уроки, грн	Зарплата педагогічного персоналу, що не проводить уроки, тис грн	Зарплата разом (без надбавки за гірську місцевість, без поділу на групи), тис грн	Коефіцієнт поділу класів на групи	Кількість ставок вчителів для поділу класів на групи	Зарплати персоналу, що проводить уроки у групах при поділі класів, тис грн	Зарплата педагогічного персоналу разом (без надбавки за гірську місцевість), тис грн	Відсоток учнів ЗЗСО, що розташовані у гірській місцевості	Надбавка для гірської місцевості	Зарплата всього педагогічного персоналу разом, тис грн
Назва колонки	A	B	B	Г	Г	Д	Е	Є	Ж	З	И	І	І	Й	К	Л	М	Н	О
<i>Як розраховано</i>	<i>ДІСО</i>	<i>ДІСО</i>	<i>ДІСО</i>	<i>Формула</i>	<i>A / Г</i>	<i>Формула</i>	<i>Г * Д</i>	<i>E / 18</i>	<i>Є * 190,38</i>	<i>Формула</i>	<i>A * З / 1000</i>	<i>Ж + И</i>	<i>Формула</i>	<i>Є (сума ставок) * І</i>	<i>Й * 190,38</i>	<i>І (сума зарплат) + К</i>	<i>Б / А (сума учнів)</i>	<i>0,25 * М * Л (сума зарплат)</i>	<i>Л + Н</i>
Учні комунальних ЗЗСО																			
Початкова (1-4)	835		38	20,5	41	25	1 025	56,9	10 840,9	4 654	3 885,8	14 726,7							
Базова середня (5-9)	979	0	41	20,5	48	34	1 632	90,7	17 260,9	4 654	4 555,9	21 816,8	0,075	13,45	2 560	46 523,4			46 523,4
Профільна середня (10-11)	299		16	20,5	15	38	570	31,7	6 028,6	4 654	1 391,4	7 420,1							
Учні спеціальних класів, спеціальних шкіл, навчально-реабілітаційних центрів																			
Початкова (1-4)	0		0			33													
Базова (5-9)	0	0	0			36							0,047	0,00	0	0,0			0,0
Старша (10-11)	0		0			38													
Вихованці інтернатів (кількість ставок = кількість груп * 2)																			
Загальні інтернати	0	0		20,0															
Спеціальні інтернати	0	0		5,0															
Інклюзивні класи (кількість ставок = кількість класів * 1; обсяг субвенції = кількість ставок * 178,58 тис. грн)																			
Інклюзивна	18	0	15					15,0	2 678,7			2 678,7					0,0	0,0	2 678,7
Учні класів з вечірньою (заочною) формою навчання																			
Вечірні класи	0	0	0	11,0															
Приватні ЗЗСО (з урахуванням коефіцієнту 0,8)																			
Приватні 1-4	0					25													
Приватні 5-9	0	0				34													0,0
Приватні 10-11	0					38													
Інклюзивно-ресурсні центри (кількість ставок = 1 керівник + 7 фахівців у кожному ІРЦ; обсяг субвенції = 1 * 249,0 тис. грн + 7 * 178,58 тис. грн)																			
ІРЦ	0 ІРЦ											0,0							0,0
Учні закладів професійної (професійно-технічної) освіти																			
ЗПТО	0	0	0																
Студенти закладів фахової передвищої освіти та коледжів																			
ЗФПО та коледжі	0																		
Разом	2 113		95		104		3 227	194,3	36 809,1		9 833,2	46 642,3							49 202,1

Немовицька ТГ

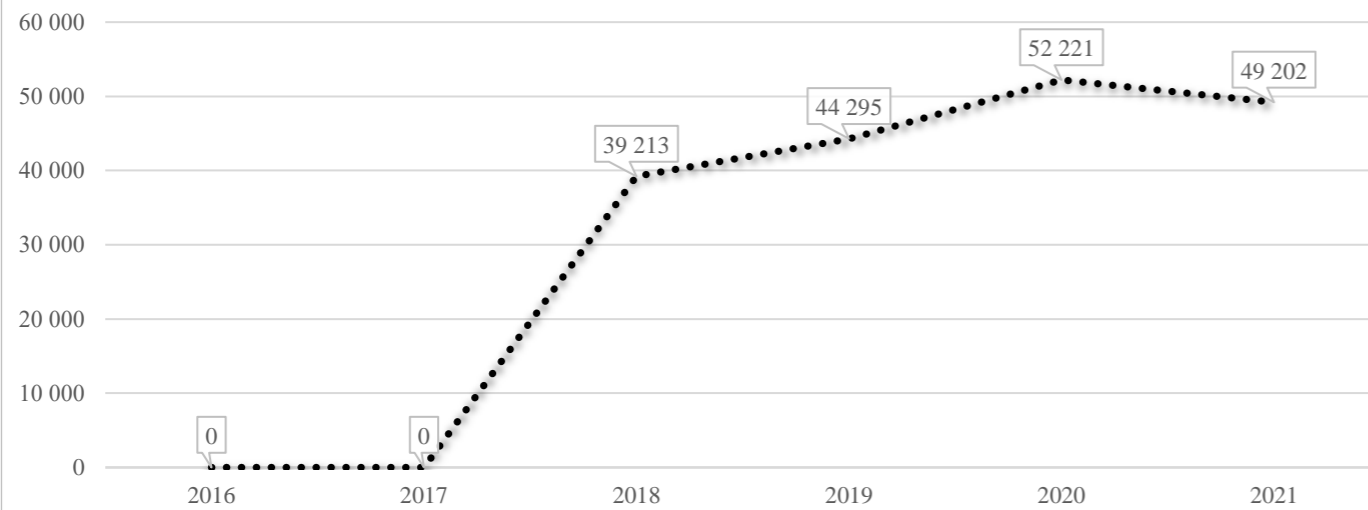
Кількість учнів комунальних ЗЗСО



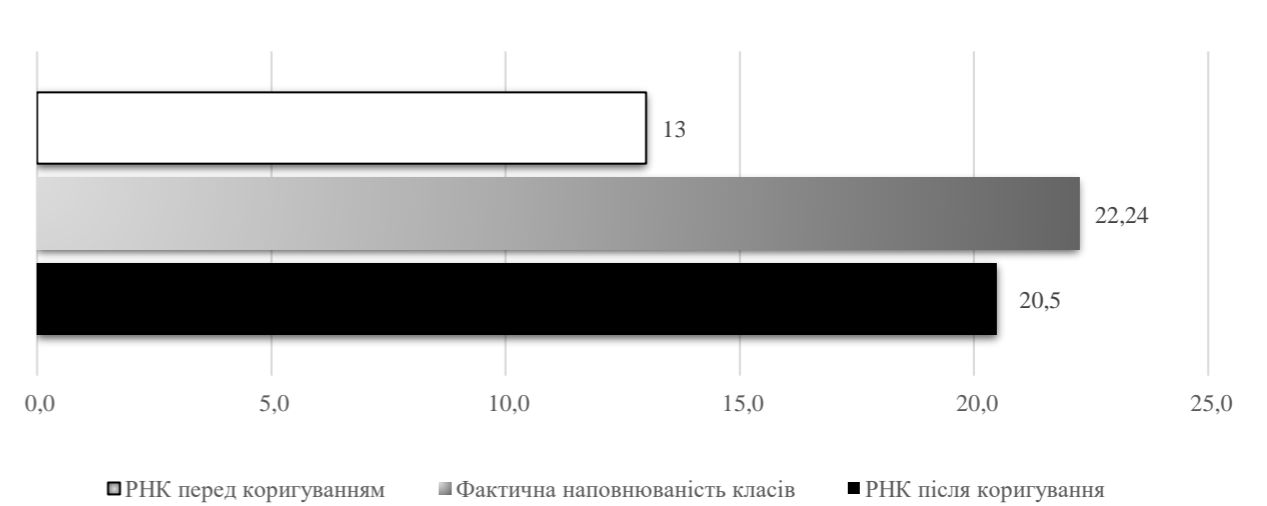
Порівняння РНК з ФНК



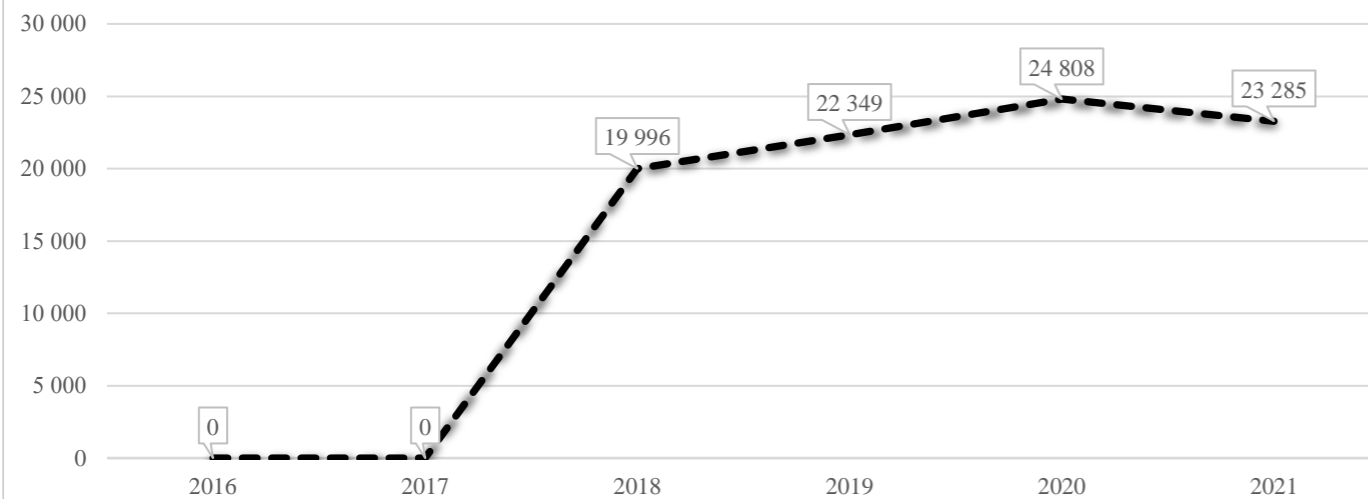
Субвенція на учнів комунальних ЗЗСО, тис. грн



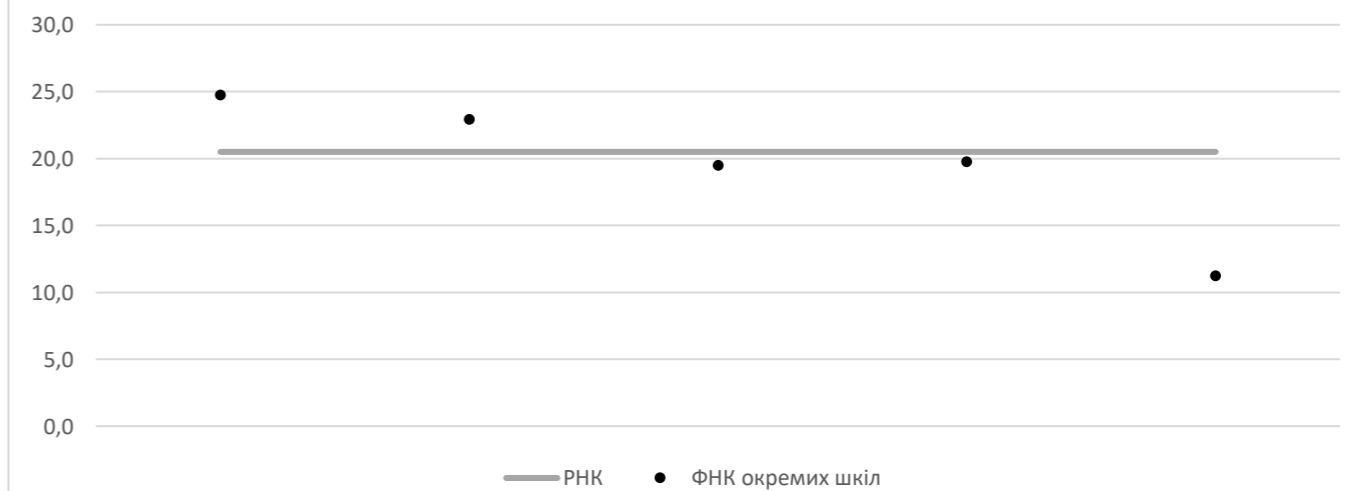
Коригування РНК



В середньому субвенція на одного учня, грн



ФНК окремих ЗЗСО до РНК ТГ



Перелік закладів загальної середньої освіти (дані з ДІСО станом на 05.09.2020)

Немовицька ТГ

РНК = 20,5; ФНК = 22,24

		ЗЗСО		Учні	
↑	ЗЗСО з ФНК більш ніж 21,5 (РНК + 1)	2	40,0%	1 560	73,8%
↔	ЗЗСО з ФНК від 19,5 до 21,5	1	20,0%	79	3,7%
↓	ЗЗСО з ФНК менш ніж 19,5 (РНК - 1)	2	40,0%	474	22,4%
—	ЗЗСО без класів	0			

ID	Назва ЗЗСО	Ступінь	Статус	ID		ФНК		
				опорного ЗЗСО	Кількість учнів			Кількість класів
13743	Тинненська ЗОШ І-ІІІ	І-ІІІ			941	38	24,76	↑
13742	Немовицька ЗОШ І-ІІІ ст	І-ІІІ			619	27	22,93	↑
13763	Тинненська ЗОШ І ступеня	І			79	4	19,75	↔
13736	Зносицька ЗОШ І-ІІІ ст	І-ІІІ			429	22	19,50	↓
13773	Катеринівська ЗОШ І ст.	І			45	4	11,25	↓