



МІНІСТЕРСТВО
ОСВІТИ І НАУКИ
УКРАЇНИ

ІНФОРМАЦІЙНА ДОВІДКА ЩОДО РОЗРАХУНКУ ОБСЯГУ ОСВІТНЬОЇ СУБВЕНЦІЇ НА 2021 РІК:

БЕРЕЗНІВСЬКА ТГ

Базова інформація про засновника:

Засновник	Березнівська міська територіальна громада		
Код бюджету	17547000000		
Область	Рівненська	Фактична наповнюваність класів	20,38
Тип	Міська ТГ	Розрахункова наповнюваність класів	19,0
Площа (км ²)	1 196,8	Сільське населення (%)	74,1
Населення (осіб)	51 321	Щільність населення (осіб на км ²)	42,9
Сільське населення (осіб)	38 036	Щільність учнів (учнів на км ²)	8,4
Чи здійснюється коригування розрахункової наповнюваності класів (п. 5 Формули)?	Так		

Історичні дані щодо учнів комунальних ЗЗСО

Фактичні значення	2016	2017	2018	2019	2020	2021
Кількість учнів ЗЗСО						10 045
Обсяг субвенції (тис. грн)						235 895
Субвенція на учня (грн)						23 484
ФНК						20,4
РНК						19,0
Зміна за роками	2016	2017	2018	2019	2020	2021
Учні						
Субвенція (тис. грн)						
Субвенція на учня (грн)						
ФНК						
РНК						

Підсумки розподілу субвенції на 2021 рік:

	К-ть учнів (факт)	К-ть класів (факт)	Сума (тис. грн)	На учня (грн)	На клас (грн)
Учні комунальних ЗЗСО,	10045	493	222 741,0	22 174	451 807
з них у гірських населених пунктах					
в тому числі поділ класів на групи			2 941,9		
Учні спеціальних шкіл (класів) та НРЦ,	0				
з них у гірських населених пунктах					
в тому числі поділ класів на групи					
Учні класів з вечірньою формою	0				
Вихованці інтернатів	83		1 903,8	22 937	
Вихованці спеціальних інтернатів	0				
Асистенти в інклюзивних класах	78	63	11 250,4	144 235	
Заклади професійної освіти	0				
Заклади фахової передвищої освіти	0				
Інклюзивно-ресурсні центри	0 ІРЦ				
Учні приватних ЗЗСО	0				
Березнівська ТГ	10 045	493	235 895,1		

Детальний розрахунок обсягу освітньої субвенції на 2021 рік для Березнівської ТГ

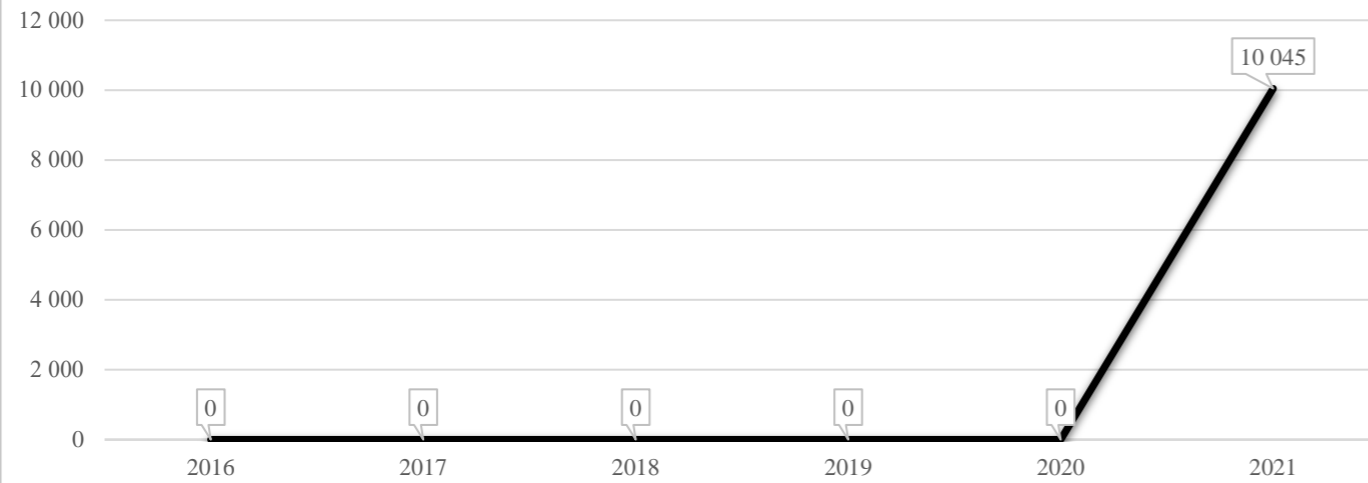
Коефіцієнти, що застосовуються для даного засновника:

Коефіцієнт Кіпп для денних шкіл	0,484	Норматив бюджетної забезпеченості (грн)	9 615
Розподіл на одного учня для педагогічних працівників, які не проводять уроки (денні школи), грн	4 654	Річна заробітна плата вчителя з нарахуваннями (тис. грн)	190,38
Коефіцієнт Кіпп для вечірніх шкіл	0,199	Річна заробітна плата асистентів вчителів та ПП ІРЦ з нарахуваннями (тис. грн)	178,58
Розподіл на одного учня для педагогічних працівників, які не проводять уроки (вечірні школи), грн	1 913	Розрахункова наповнюваність класів	19,0
Коефіцієнт поділу класів на групи при вивченні окремих предметів для учнів групи І	1,017		
Коефіцієнт поділу класів на групи при вивченні окремих предметів для учнів групи ІІ	1,047		

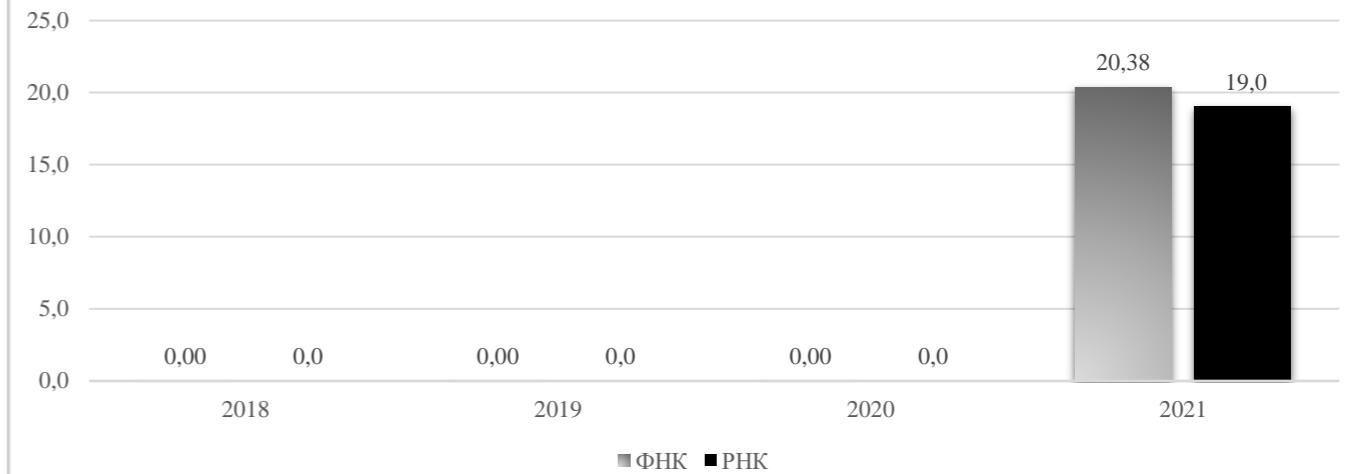
Рівень освіти	Кількість учнів	З них учнів гірських населених пунктах	Фактична кількість класів	Розрахункова наповнюваність класу (групи)	Розрахункова кількість класів (груп)	Кількість годин навчального плану	Кількість необхідних годин у тиждень	Розрахункова кількість ставок	Зарплати вчителів, тис грн	Розподіл на одного учня, для педагогічних працівників, які не проводять уроки, грн	Зарплата педагогічного персоналу, що не проводить уроки, тис грн	Зарплата разом (без надбавки за гірську місцевість, без поділу на групи), тис грн	Коефіцієнт поділу класів на групи	Кількість ставок вчителів для поділу класів на групи	Зарплати персоналу, що проводить уроки у групах при поділі класів, тис грн	Зарплата педагогічного персоналу разом (без надбавки за гірську місцевість), тис грн	Відсоток учнів ЗЗСО, що розташовані у гірській місцевості	Надбавка для гірської місцевості	Зарплата всього педагогічного персоналу разом, тис грн
Назва колонки	A	B	B	Г	Г	Д	Е	Є	Ж	З	И	І	І	Й	К	Л	М	Н	О
<i>Як розраховано</i>	<i>ДІСО</i>	<i>ДІСО</i>	<i>ДІСО</i>	<i>Формула</i>	<i>A / Г</i>	<i>Формула</i>	<i>Г * Д</i>	<i>E / 18</i>	<i>Є * 190,38</i>	<i>Формула</i>	<i>A * З / 1000</i>	<i>Ж + И</i>	<i>Формула</i>	<i>Є (сума ставок) * І</i>	<i>Й * 190,38</i>	<i>I (сума зарплат) + К</i>	<i>Б / А (сума учнів)</i>	<i>0,25 * М * Л (сума зарплат)</i>	<i>Л + Н</i>
Учні комунальних ЗЗСО																			
Початкова (1-4)	4 065		202	19,0	214	25	5 350	297,2	56 584,4	4 654	18 917,2	75 501,5							
Базова середня (5-9)	4 717	0	229	19,0	249	34	8 466	470,3	89 540,8	4 654	21 951,3	111 492,1	0,017	15,45	2 942	222 741,0			222 741,0
Профільна середня (10-11)	1 263		62	19,0	67	38	2 546	141,4	26 927,8	4 654	5 877,6	32 805,4							
Учні спеціальних класів, спеціальних шкіл, навчально-реабілітаційних центрів																			
Початкова (1-4)	0		0			33													
Базова (5-9)	0	0	0			36							0,047	0,00	0	0,0			0,0
Старша (10-11)	0		0			38													
Вихованці інтернатів (кількість ставок = кількість груп * 2)																			
Загальні інтернати	83	0		20,0	5			10,0	1 903,8			1 903,8							1 903,8
Спеціальні інтернати	0	0		5,0															
Інклюзивні класи (кількість ставок = кількість класів * 1; обсяг субвенції = кількість ставок * 178,58 тис. грн)																			
Інклюзивна	78	0	63					63,0	11 250,4			11 250,4					0,0	0,0	11 250,4
Учні класів з вечірньою (заочною) формою навчання																			
Вечірні класи	0	0	0	11,0															
Приватні ЗЗСО (з урахуванням коефіцієнту 0,8)																			
Приватні 1-4	0					25													
Приватні 5-9	0	0				34													0,0
Приватні 10-11	0					38													
Інклюзивно-ресурсні центри (кількість ставок = 1 керівник + 7 фахівців у кожному ІРЦ; обсяг субвенції = 1 * 249,0 тис. грн + 7 * 178,58 тис. грн)																			
ІРЦ	0 ІРЦ											0,0							0,0
Учні закладів професійної (професійно-технічної) освіти																			
ЗПТО	0	0	0																
Студенти закладів фахової передвищої освіти та коледжів																			
ЗФПО та коледжі	0																		
Разом	10 045		493		530		16 362	982,0	186 207,1			46 746,1	232 953,2						235 895,1

Березнівська ТГ

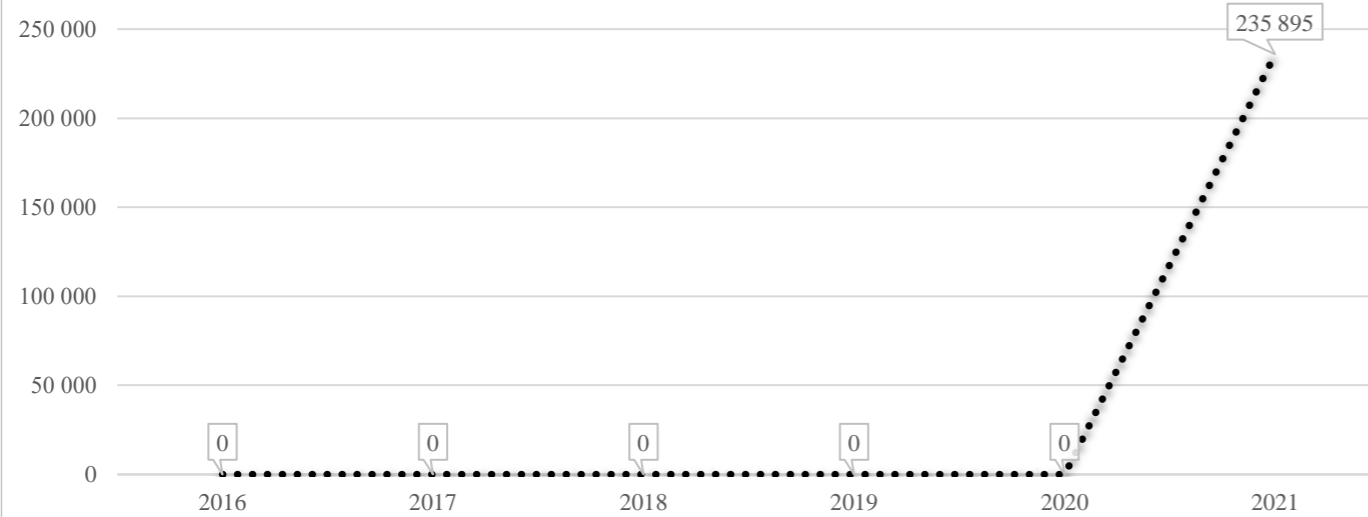
Кількість учнів комунальних ЗЗСО



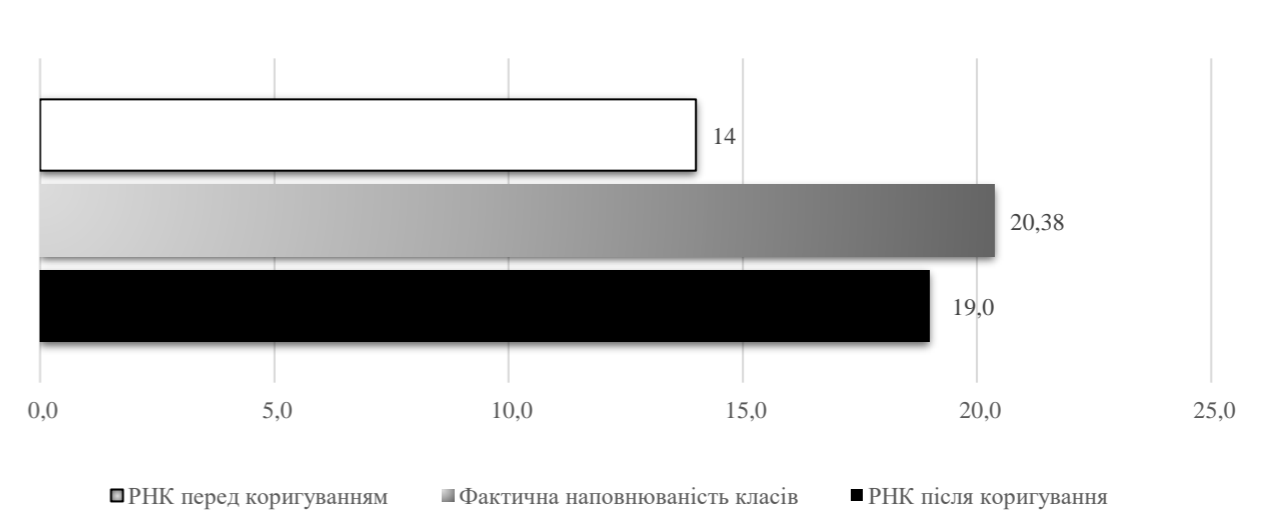
Порівняння РНК з ФНК



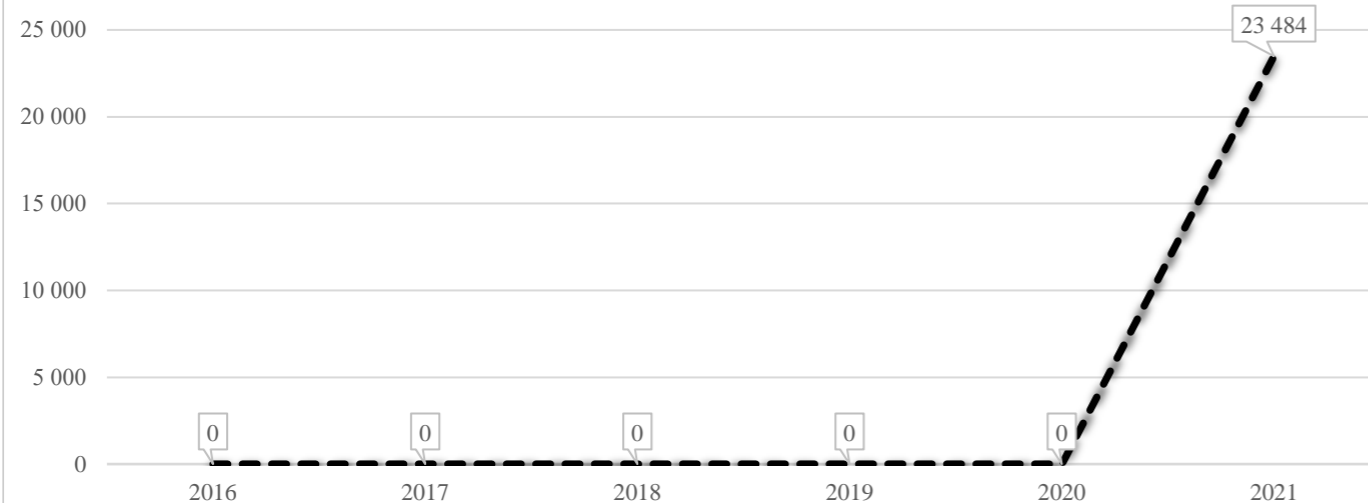
Субвенція на учнів комунальних ЗЗСО, тис. грн



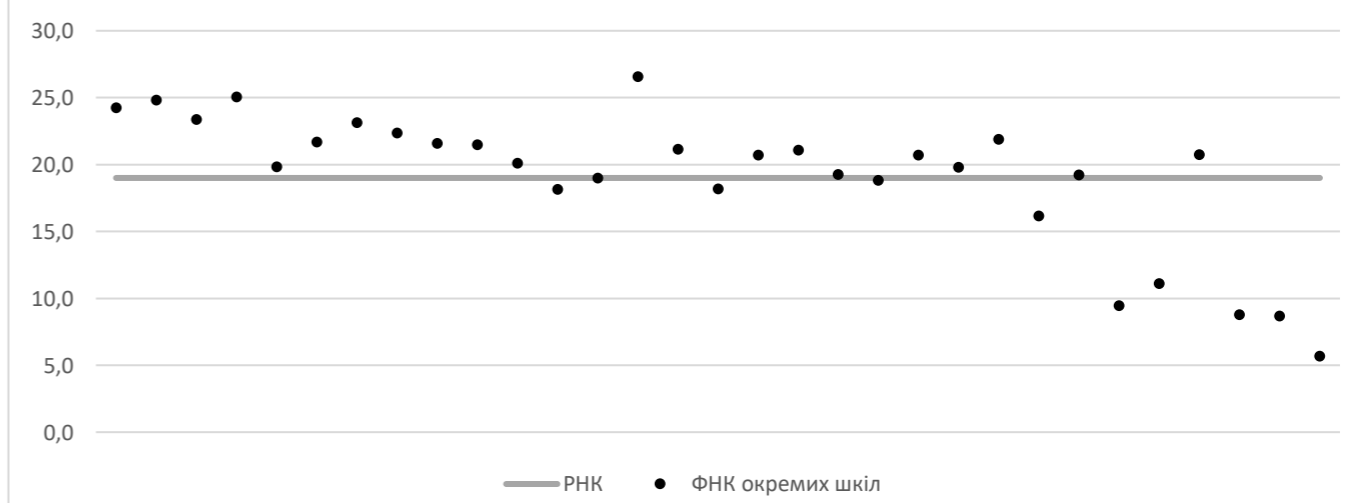
Коригування РНК



В середньому субвенція на одного учня, грн



ФНК окремих ЗЗСО до РНК ТГ



Перелік закладів загальної середньої освіти (дані з ДІСО станом на 05.09.2020)
Березнівська ТГ
РНК = 19; ФНК = 20,38

		ЗЗСО		Учні	
↑	ЗЗСО з ФНК більш ніж 20 (РНК + 1)	17	54,8%	7 001	70,6%
↔	ЗЗСО з ФНК від 18 до 20	8	25,8%	2 339	23,6%
↓	ЗЗСО з ФНК менш ніж 18 (РНК - 1)	6	19,4%	572	5,8%
—	ЗЗСО без класів	0			

ID	Назва ЗЗСО	Ступінь	Статус	ID		ФНК		
				опорного ЗЗСО	Кількість учнів			
16151	Березнівський НВК "ЗОШ I ступеня - ДНЗ"	I			319	12	26,58	↑
16114	Березнівська гімназія	I-III			551	22	25,05	↑
16122	Городищенська ЗОШ I-III ступенів	I-III			645	26	24,81	↑
16112	Березнівська ЗОШ I-III ступенів №2	I-III			945	39	24,23	↑
16120	Вітковицький НВК "ЗОШ I-III ступенів - ДНЗ"	I-III			584	25	23,36	↑
16118	Бистрицький НВК "ЗОШ I-III ст. - ДНЗ"	I-III			486	21	23,14	↑
16124	Зірненська ЗОШ I-III ступенів	I-III			447	20	22,35	↑
16145	Філія Лінчинська ЗОШ I-II ступенів	I-II	філія	16117	197	9	21,89	↑
16117	Опорний заклад Балашівська ЗОШ	I-III	опорна		499	23	21,70	↑
16113	Березнівський НВК "ЕГЛ-ЗОШ I-II ступенів"	I-III			410	19	21,58	↑
16119	Богущівська ЗОШ I-III ступенів	I-III			408	19	21,47	↑
16125	Кам'янський ліцей	0	опорна		296	14	21,14	↑
16123	Друхівська ЗОШ I-III ступенів	I-III			232	11	21,09	↑
16116	Березнівський ліцей-інтернат спортивного профілю	II-III			83	4	20,75	↑
16131	Поліська ЗОШ I-III ступенів	I-III			290	14	20,71	↑
16143	філія Колодязнівська ЗОШ I-II ступенів	I-II	філія	16133	207	10	20,70	↑
16130	Моквинський НВК "Гімназія - ЗОШ I ступеня"	I-III			402	20	20,10	↑
16133	Опорний заклад Прислуцький НВК "ЗОШ I-III ст.-ДНЗ"	I-III	опорна		516	26	19,85	↔
16141	Грушівська ЗОШ I-II ступенів	I-II			198	10	19,80	↔
16146	Філія Михалінська ЗОШ I-II ступенів	I-II	філія	16117	231	12	19,25	↔
16137	Білівська ЗОШ I-II ступенів	I-II			173	9	19,22	↔
16115	Березнівський НВК "ЗОШ I-II ст. - ліцей "	I-III			323	17	19,00	↔
16150	Філія Яцьковицька ЗОШ	I-II	філія	16117	226	12	18,83	↔
16136	Орлівська ЗОШ I-III ступенів	I-III			291	16	18,19	↔
16135	Тишицька ЗОШ I-III ступенів	I-III			381	21	18,14	↔
16126	Князівський НВК "ЗОШ I-III ст. - ДНЗ"	I-III			194	12	16,17	↓
16139	Великопільська філія Кам'янського ліцею	I-II	філія	16125	100	9	11,11	↓
16121	Голубнівська ЗОШ I-III ступенів	I-III			104	11	9,45	↓
16147	філія Хотинська ЗОШ I-II ступенів	I-II	філія	16133	79	9	8,78	↓
16144	Курганська філія Кам'янського ліцею	I-II	філія	16125	78	9	8,67	↓
16148	Яблунівська філія Кам'янського ліцею	I	філія	16125	17	3	5,67	↓