



МІНІСТЕРСТВО  
ОСВІТИ І НАУКИ  
УКРАЇНИ

## ІНФОРМАЦІЙНА ДОВІДКА ЩОДО РОЗРАХУНКУ ОБСЯГУ ОСВІТНЬОЇ СУБВЕНЦІЇ НА 2021 РІК:

### ЛЬВІВСЬКА ТГ

#### Базова інформація про засновника:

Засновник	Львівська міська територіальна громада		
Код бюджету	13563000000		
Область	Львівська	Фактична наповнюваність класів	27,41
Тип	Міська ТГ	Розрахункова наповнюваність класів	27,5
Площа (км <sup>2</sup> )	315,6	Сільське населення (%)	2,2
Населення (осіб)	783 065	Щільність населення (осіб на км <sup>2</sup> )	2481,2
Сільське населення (осіб)	17 222	Щільність учнів (учнів на км <sup>2</sup> )	272,9
Чи здійснюється коригування розрахункової наповнюваності класів (п. 5 Формули)?	Ні		

#### Історичні дані щодо учнів комунальних ЗЗСО

Фактичні значення	2016	2017	2018	2019	2020	2021
Кількість учнів ЗЗСО	69 008	72 718	74 300	76 712	81 746	86 467
Обсяг субвенції (тис. грн)	552 455	705 713	688 890	859 065	1 020 422	1 391 995
Субвенція на учня (грн)	8 006	9 705	9 272	11 199	12 483	16 099
ФНК			27,2	27,3	27,7	27,4
РНК			27,0	27,0	27,0	27,5
Зміна за роками	2016	2017	2018	2019	2020	2021
Учні		5,4%	2,2%	3,2%	6,6%	5,8%
Субвенція (тис. грн)		27,7%	-2,4%	24,7%	18,8%	36,4%
Субвенція на учня (грн)		21,2%	-4,5%	20,8%	11,5%	29,0%
ФНК				0,2	0,4	-0,3
РНК				0,0	0,0	0,5

#### Підсумки розподілу субвенції на 2021 рік:

	К-ть учнів (факт)	К-ть класів (факт)	Сума (тис. грн)	На учня (грн)	На клас (грн)
Учні комунальних ЗЗСО, з них у гірських населених пунктах в тому числі поділ класів на групи	86140	3143	1 336 821,1	15 519	425 333
Учні спеціальних шкіл (класів) та НРЦ, з них у гірських населених пунктах в тому числі поділ класів на групи	16	2	799,2	49 948	399 584
Учні класів з вечірньою формою	311	21	4 730,5	15 211	225 261
Вихованці інтернатів	0				
Вихованці спеціальних інтернатів	0				
Асистенти в інклюзивних класах	369	278	49 644,4	134 538	
Заклади професійної освіти	6241	265	71 370,3	11 436	269 322
Заклади фахової передвищої освіти	0				
Інклюзивно-ресурсні центри	0 ІРЦ				
Учні приватних ЗЗСО	0				
<b>Львівська ТГ</b>	<b>92 708</b>	<b>3431</b>	<b>1 463 365,5</b>		

**Детальний розрахунок обсягу освітньої субвенції на 2021 рік для Львівської ТГ**

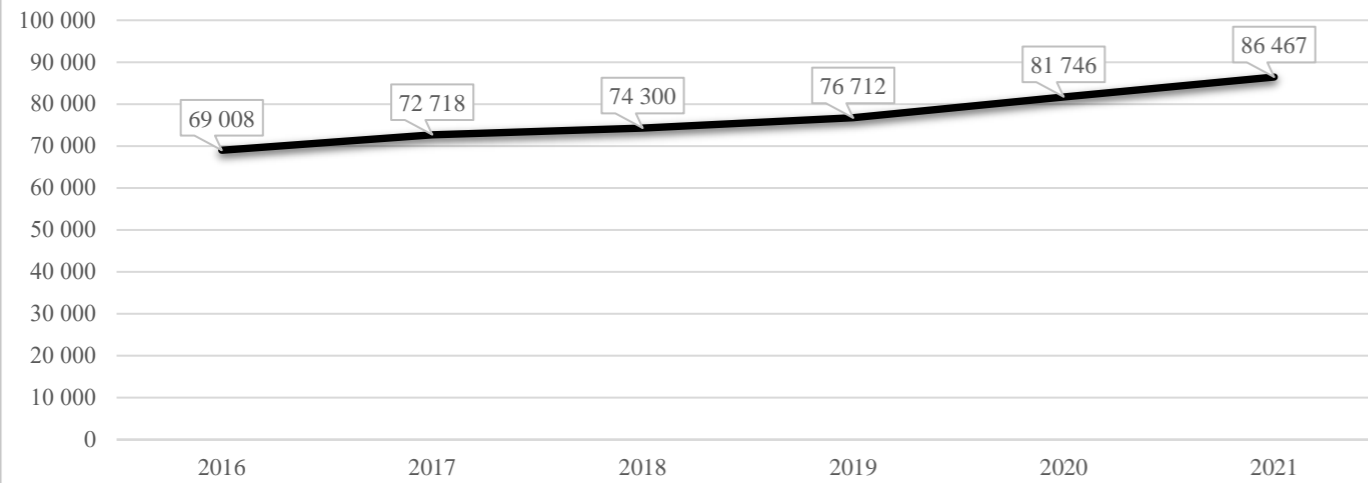
**Коефіцієнти, що застосовуються для даного засновника:**

Коефіцієнт Кіпп для денних шкіл	0,199	Норматив бюджетної забезпеченості (грн)	9 615
Розподіл на одного учня для педагогічних працівників, які не проводять уроки (денні школи), грн	1 913	Річна заробітна плата вчителя з нарахуваннями (тис. грн)	190,38
Коефіцієнт Кіпп для вечірніх шкіл	0,199	Річна заробітна плата асистентів вчителів та ПП ІРЦ з нарахуваннями (тис. грн)	178,58
Розподіл на одного учня для педагогічних працівників, які не проводять уроки (вечірні школи), грн	1 913	Розрахункова наповнюваність класів	27,5
Коефіцієнт поділу класів на групи при вивченні окремих предметів для учнів групи І	1,150		
Коефіцієнт поділу класів на групи при вивченні окремих предметів для учнів групи ІІ	1,101		

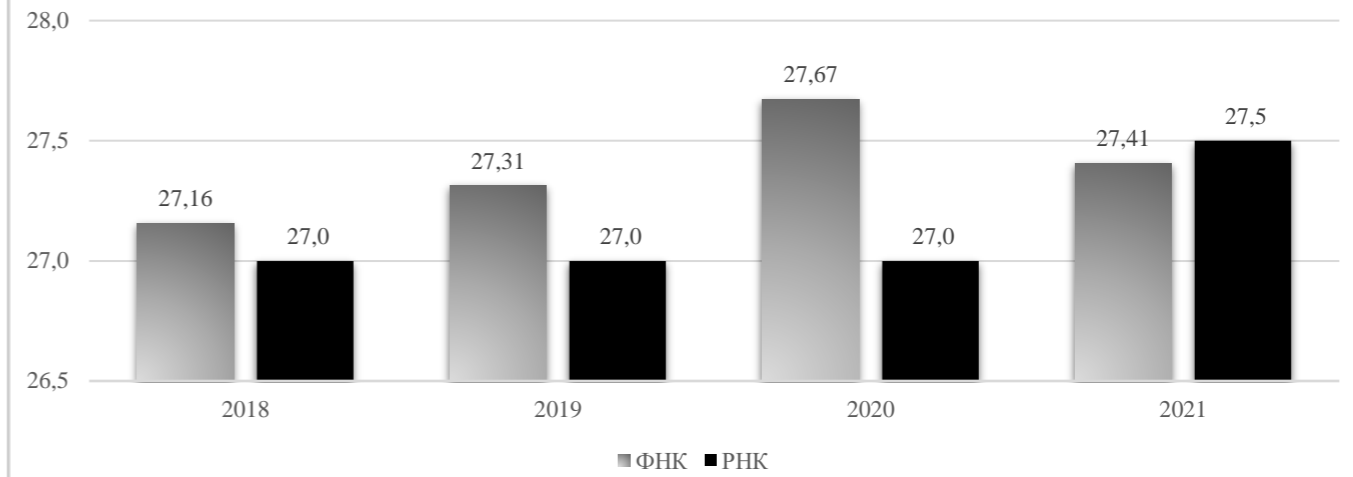
Рівень освіти	Кількість учнів	З них учнів ЗЗСО у гірських населених пунктах	Фактична кількість класів	Розрахункова наповнюваність класу (групи)	Розрахункова кількість класів (груп)	Кількість годин навчального плану	Кількість необхідних годин у тиждень	Розрахункова кількість ставок	Зарплати вчителів, тис грн	Розподіл на одного учня, для педагогічних працівників, які не проводять уроки, грн	Зарплата педагогічного персоналу, що не проводить уроки, тис грн	Зарплата разом (без надбавки за гірську місцевість, без поділу на групи), тис грн	Коефіцієнт поділу класів на групи	Кількість ставок вчителів для поділу класів на групи	Зарплати персоналу, що проводить уроки у групах при поділі класів, тис грн	Зарплата педагогічного персоналу разом (без надбавки за гірську місцевість), тис грн	Відсоток учнів ЗЗСО, що розташовані у гірській місцевості	Надбавка для гірської місцевості	Зарплата всього педагогічного персоналу разом, тис грн
Назва колонки	A	B	B	Г	Г	Д	Е	Є	Ж	З	И	І	І	Й	К	Л	М	Н	О
<i>Як розраховано</i>	<i>ДІСО</i>	<i>ДІСО</i>	<i>ДІСО</i>	<i>Формула</i>	<i>A / Г</i>	<i>Формула</i>	<i>Г * Д</i>	<i>Е / 18</i>	<i>Є * 190,38</i>	<i>Формула</i>	<i>A * З / 1000</i>	<i>Ж + И</i>	<i>Формула</i>	<i>Є (сума ставок) * І</i>	<i>Й * 190,38</i>	<i>Л (сума зарплат) + К</i>	<i>Б / А (сума учнів)</i>	<i>0,25 * М * Л (сума зарплат)</i>	<i>Л + Н</i>
<b>Учні комунальних ЗЗСО</b>																			
Початкова (1-4)	35 833		1 264	27,5	1 304	25	32 600	1 811,1	344 794,5	1 913	68 562,4	413 356,9							
Базова середня (5-9)	39 991	0	1 464	27,5	1 455	34	49 470	2 748,3	523 220,3	1 913	76 518,3	599 738,6	0,150	802,98	152 870	1 336 821,1			1 336 821,1
Профільна середня (10-11)	10 316		415	27,5	376	38	14 288	793,8	151 117,3	1 913	19 738,5	170 855,8							
<b>Учні спеціальних класів, спеціальних шкіл, навчально-реабілітаційних центрів</b>																			
Початкова (1-4)	16		2	9	2	33	66	3,7	698,1	1 913	30,6	728,7							
Базова (5-9)	0	0	0			36							0,101	0,37	71	799,2			799,2
Старша (10-11)	0		0			38													
<b>Вихованці інтернатів (кількість ставок = кількість груп * 2)</b>																			
Загальні інтернати	0	0		20,0															
Спеціальні інтернати	0	0		5,0															
<b>Інклюзивні класи (кількість ставок = кількість класів * 1; обсяг субвенції = кількість ставок * 178,58 тис. грн)</b>																			
Інклюзивна	369	0	278					278,0	49 644,4			49 644,4					0,0	0,0	49 644,4
<b>Учні класів з вечірньою (заочною) формою навчання</b>																			
Вечірні класи	311	0	21	19,0	17,0	23,0	391,0	21,7	4 135,4	1 913	595,1	4 730,5							4 730,5
<b>Приватні ЗЗСО (з урахуванням коефіцієнту 0,8)</b>																			
Приватні 1-4	0			27,5		25													
Приватні 5-9	0	0		27,5		34													0,0
Приватні 10-11	0			27,5		38													
<b>Інклюзивно-ресурсні центри (кількість ставок = 1 керівник + 7 фахівців у кожному ІРЦ; обсяг субвенції = 1 * 249,0 тис. грн + 7 * 178,58 тис. грн)</b>																			
ІРЦ	0 ІРЦ											0,0							0,0
<b>Учні закладів професійної (професійно-технічної) освіти</b>																			
ЗПТО	6 241	0	265	26	241	28	6 748	374,9	71 370,3			71 370,3							71 370,3
<b>Студенти закладів фахової передвищої освіти та коледжів</b>																			
ЗФПО та коледжі	0			23		30													
<b>Разом</b>	<b>92 708</b>		<b>3 431</b>		<b>3 395</b>		<b>103 563</b>	<b>6 031,5</b>	<b>1 144 980,3</b>			<b>165 444,9</b>	<b>1 310 425,2</b>						<b>1 463 365,5</b>

## Львівська ТГ

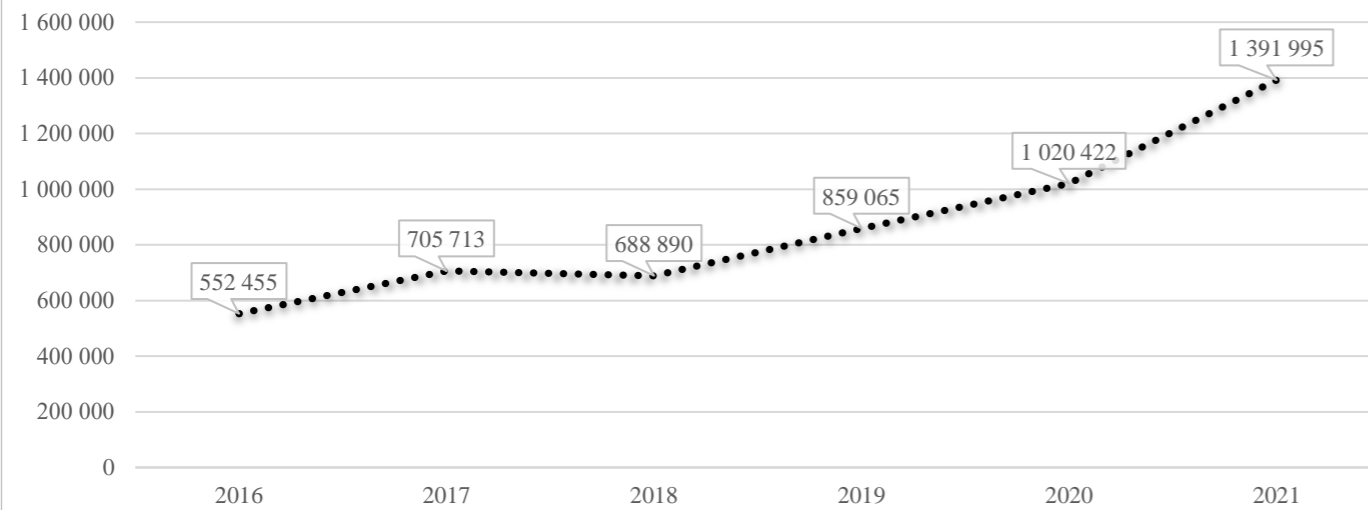
### Кількість учнів комунальних ЗЗСО



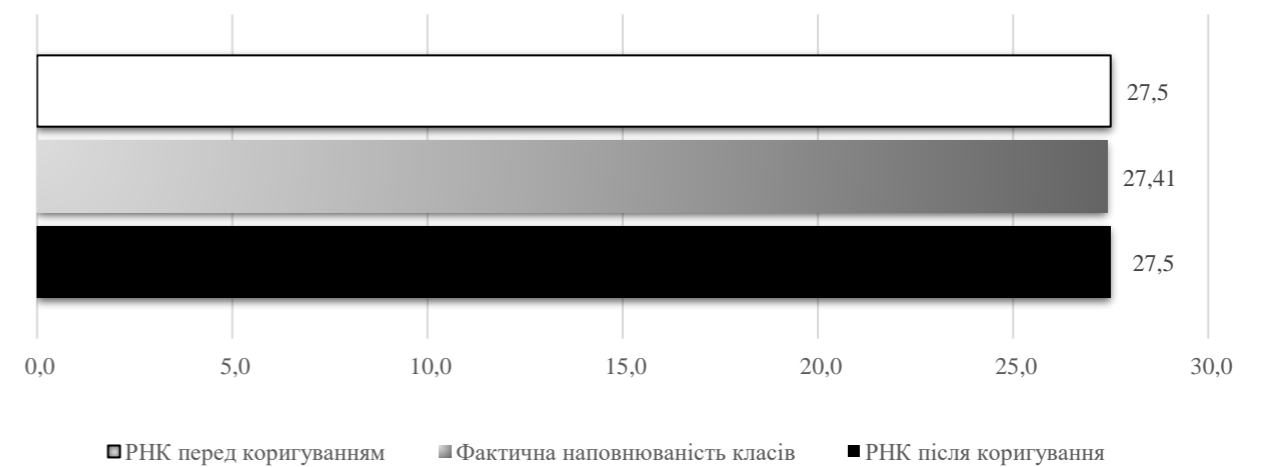
### Порівняння РНК з ФНК



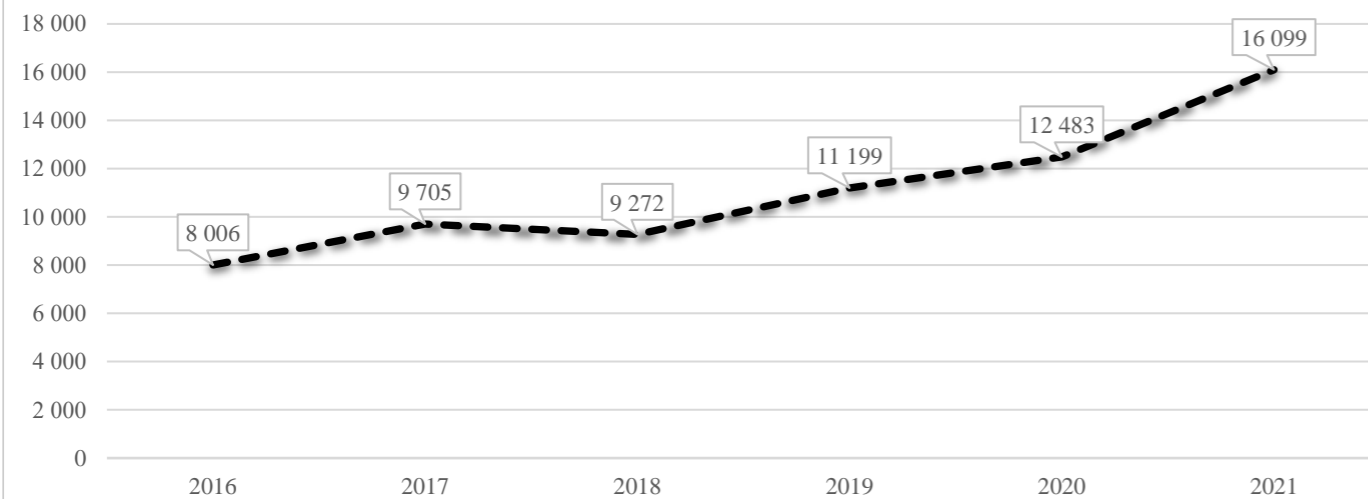
### Субвенція на учнів комунальних ЗЗСО, тис. грн



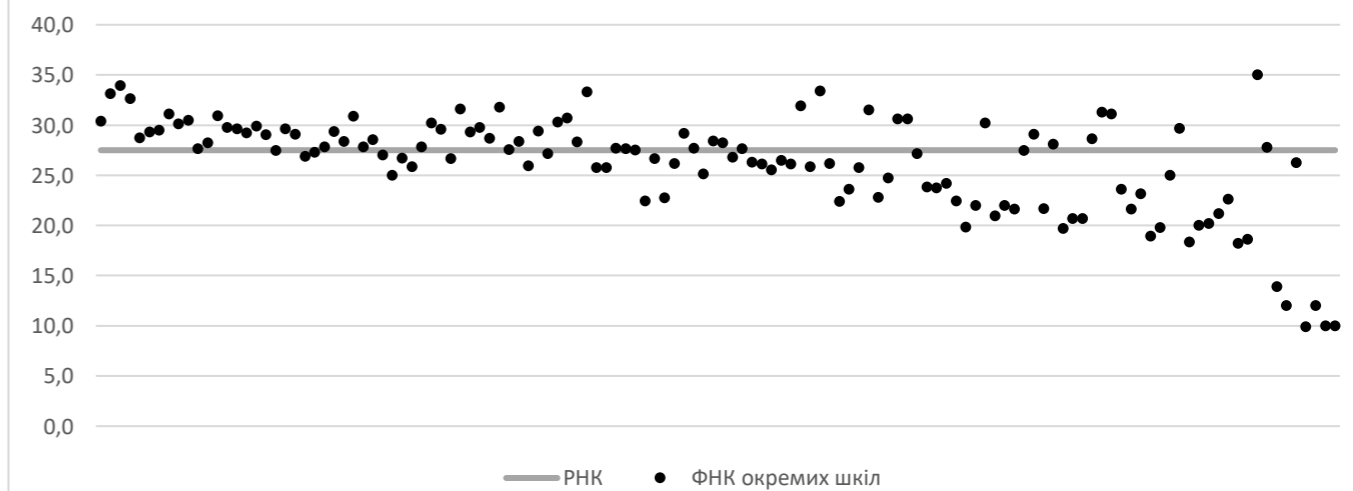
### Коригування РНК



### В середньому субвенція на одного учня, грн



### ФНК окремих ЗЗСО до РНК ТГ



**Перелік закладів загальної середньої освіти (дані з ДІСО станом на 05.09.2020)**

**Львівська ТГ**

**РНК = 27,5; ФНК = 27,41**

		ЗЗСО		Учні	
↑	ЗЗСО з ФНК більш ніж 28,5 (РНК + 1)	45	35,2%	40 946	47,5%
↔	ЗЗСО з ФНК від 26,5 до 28,5	29	22,7%	22 937	26,6%
↓	ЗЗСО з ФНК менш ніж 26,5 (РНК - 1)	54	42,2%	22 257	25,8%
—	ЗЗСО без класів	0			

ID	Назва ЗЗСО	Ступінь	Статус	ID		ФНК		
				опорного ЗЗСО	Кількість учнів			
12794	Початкова школа "Один, два, три"	I			140	4	35,00	↑
12807	Ліцей "Сихівський"	I-III			1459	43	33,93	↑
12846	ПШ № 53 м. Львова	I			568	17	33,41	↑
12744	Львівська академічна гімназія	II-III			733	22	33,32	↑
12809	Ліцей №93 ЛМР	I-III			1656	50	33,12	↑
12764	СЗШ № 29 м. Львова	I-III			1436	44	32,64	↑
12793	Львівський фізико-математичний ліцей	II-III			575	18	31,94	↑
12745	ЛЛГ	I-III			858	27	31,78	↑
12752	Ліцей №28 ЛМР	I-III			885	28	31,61	↑
12813	м. Львів ЗШ "Первоцвіт"	I			504	16	31,50	↑
12795	ПШ " Арніка"	I			313	10	31,30	↑
12812	Школа №98 м. Львова	I-III			1276	41	31,12	↑
12747	Початкова школа №4	I			311	10	31,10	↑
12808	СЗШ №90	I-III			1176	38	30,95	↑
12778	Ліцей "Львівський"	I-III			1019	33	30,88	↑
12796	ЛЗШ 1 ступеня "Світанок	I			737	24	30,71	↑
12792	гімназія "Свшан"	II-III			490	16	30,63	↑
12834	Класична гімназія при ЛНУ ім. Івана Франка	I-III			490	16	30,63	↑
12851	СЗШ № 91 м. Львів	I-III			1250	41	30,49	↑
12786	СЗШ №65 м. Львова	I-III			1764	58	30,41	↑
12824	СЗШ №48	I-III			758	25	30,32	↑
12819	Початкова школа "Джерельце" ЛМР	I			393	13	30,23	↑
12790	Ліцей №75 імені Лесі Українки	I-III			937	31	30,23	↑
12831	Ліцей ім. В. Симоненка ЛМР	I-III			1265	42	30,12	↑
12785	Ліцей "Гроно"	I-III			1107	37	29,92	↑
12850	Ліцей №81 ім. П. Сагайдачного ЛМР	I-III			1161	39	29,77	↑
12781	СЗШ №40 м. Львів	I-III			863	29	29,76	↑
12858	НВК "ШЕЛ"	II-III			267	9	29,67	↑
12829	ЛМВ ім. В. Стуса	I-III			1096	37	29,62	↑
12799	Ліцей "Оріяна"	I-III			1155	39	29,62	↑
12860	ЛГ "Престиж"	I-III			917	31	29,58	↑
12855	СЗШ № 99 м. Львова	I-III			1356	46	29,48	↑
12826	Ліцей № 51 ім. І. Франка ЛМР	I-III			824	28	29,43	↑
12840	СЗШ №30	I-III			1027	35	29,34	↑
12852	ЗОШ №92 м. Львова	I-III			1408	48	29,33	↑
12844	ЛЗШ №43	I-III			879	30	29,30	↑
12823	Ліцей №46 ім. В. Чорновола ЛМР	I-III			1110	38	29,21	↑
12817	Ліцей №5	I-III			642	22	29,18	↑
12814	Загальноосвітня школа "Дивосвіт"	I-II			349	12	29,08	↑
12798	СЗШ №13	I-III			1076	37	29,08	↑
12772	Львівська ЗОШ №82	I-III			1104	38	29,05	↑
12800	СЗШ №32	I-III			1436	50	28,72	↑
12780	Ліцей № 18 ЛМР	I-III			861	30	28,70	↑
12832	ПШ "Школа радості" ЛМР	I			315	11	28,64	↑
12789	Львівська ЗОШ №74	I-III			1000	35	28,57	↑
12783	ЛУГГ ім. О. Степанів	II-III			625	22	28,41	↔
12821	СЗШ №36	I-III			1022	36	28,39	↔
12811	СЗШ №96 МЖК-1	I-III			851	30	28,37	↔
12806	СЗШ № 86	I-III			737	26	28,35	↔
12816	Ліцей №2	I-III			1214	43	28,23	↔
12857	Прав. гімназія	I-III			621	22	28,23	↔
12833	Ліцей "Надія" ЛМР	II-III			337	12	28,08	↔
12805	СЗШ №84 ім. Бл. Йосафати Гордашевської	I-III			1002	36	27,83	↔
12839	СЗШ №23 м. Львова	I-III			946	34	27,82	↔
12854	СЗШ №97 м. Львова	I-III			1057	38	27,82	↔
12836	Початкова школа "Малюк"	I			139	5	27,80	↔
12801	ліцей "Інтелект"	I-III			637	23	27,70	↔
12788	СЗШ №68 м. Львова	I-III			692	25	27,68	↔
12847	СЗШ № 54	I-III			1217	44	27,66	↔
12791	СЗШ №77 м. Львова	I-III			691	25	27,64	↔
12759	ЛСЗШ I-III ст. № 7 ЛМР	I-III			608	22	27,64	↔
12797	СЗШ №1 м. Львова	I-III			855	31	27,58	↔
12845	Львівська СЗШ 44 імені Т. Г. Шевченка	I-III			688	25	27,52	↔
12787	СЗШ № 67	I-III			1099	40	27,48	↔
22471	НВК "Школа-гімназія"Шептицьких"	I-III			357	13	27,46	↔

ID	Назва ЗЗСО	Ступінь	Статус	ID		ФНК		
				опорного ЗЗСО	Кількість учнів		Кількість класів	
12766	СЗШ №42 м. Львова	I-III			1065	39	27,31	↔
12830	Ліцей ім. Івана Пулюя	I-III			761	28	27,18	↔
12761	Львівська ЗСШ "Лідер"	I-III			489	18	27,17	↔
12856	СЗШ № 100 м. Львова	I-III			1000	37	27,03	↔
12828	Ліцей №66	I-III			1076	40	26,90	↔
12765	Ліцей №37	I-III			616	23	26,78	↔
12784	СЗШ №60	I-III			961	36	26,69	↔
12804	НВК "Школа-садок "Софія"	I-III			667	25	26,68	↔
12779	Ліцей №15 ЛМР	I-III			907	34	26,68	↔
12746	ЛДК СЗШ № 3	I-III			583	22	26,50	↓
12838	СЗШ №22	I-III			605	23	26,30	↓
12773	ПШ " Дзвіночок"	I			105	4	26,25	↓
12820	Школа №31	I-III			550	21	26,19	↓
12849	СЗШ № 78	I-III			654	25	26,16	↓
12760	Ліцей №8	I-III			575	22	26,14	↓
12802	СЗШ №72	I-III			601	23	26,13	↓
12803	СЗШ №73 м. Львова	I-III			830	32	25,94	↓
12571	ОЗЗСО "Дублянська ЗОШ імені Героя України Анатолія Жаловаги"	I-III	опорна		957	37	25,86	↓
12770	Ліцей №70	I-III			569	22	25,86	↓
12842	Ліцей №38 ЛМР	I-III			696	27	25,78	↓
12753	СЗШ№34 ім.М.Шашкевича	I-III			721	28	25,75	↓
12762	Ліцей №21 ЛМР	I-III			515	20	25,75	↓
12768	СЗШ№49	I-III			588	23	25,57	↓
12767	СЗШ №47 м.Львова	I-III			629	25	25,16	↓
12822	Ліцей №45	I-III			975	39	25,00	↓
12763	ЛЗОШ №24 ім. М. Конопницької	I-III			275	11	25,00	↓
12853	Ліцей №94	I-III			495	20	24,75	↓
12751	СЗШ №27	I-III			460	19	24,21	↓
12848	Ліцей №57 ім. Короля Данила	I-III			477	20	23,85	↓
12843	СЗШ №41 м.Львова	I-III			475	20	23,75	↓
12835	Ліцей "Європейський" Львівської міської ради	I-III			307	13	23,62	↓
12827	СЗШ №55 м. Львова	I-III			519	22	23,59	↓
12841	СЗШ №33	I-III			301	13	23,15	↓
12755	ЛЛМР № 52 ім. М. Лобачевського	I-III			502	22	22,82	↓
12756	СЗШ №62	I-III			660	29	22,76	↓
12859	НВК "ШТЛ"	II-III			181	8	22,63	↓
12825	СЗШ № 50 м. Львова	I-III			449	20	22,45	↓
12810	СЗШ № 95	I-III			673	30	22,43	↓
12769	СЗШ № 63 м. Львова	I-III			538	24	22,42	↓
13579	Рясне-Руський НВК "ЗОШ I-III ст. - ДНЗ"	I-III			396	18	22,00	↓
12750	Ліцей "Галицький"	I-III			374	17	22,00	↓
12758	Ліцей №6 ЛМР	I-III			347	16	21,69	↓
13041	КЗ ПРР "Підбірцівський ЗЗСО I-III ст."	I-III			368	17	21,65	↓
12815	Гімназія"ТРИВІТА"	I-II			303	14	21,64	↓
12837	СЗШ №20 м. Львова	I-III			212	10	21,20	↓
12754	ЛСЗШ "Будокан"	I-III			377	18	20,94	↓
12757	ЗЗСО №87	I-III			331	16	20,69	↓
12774	Гімназія "Провесінь" ЛМР	I-II			331	16	20,69	↓
12776	ЗОШ "Берегиня"	I-III			222	11	20,18	↓
12589	Зашківська ЗОШ	I-III			240	12	20,00	↓
12748	СЗШ №9 м. Львова	I-III			397	20	19,85	↓
12749	СЗШ №10 м.Львова ім.св. Марії Магдалени	I-III			277	14	19,79	↓
22625	Ліцей № 17 м Львова	II-III			335	17	19,71	↓
12582	Великогрибовицька ЗОШ	I-III			284	15	18,93	↓
12782	Львівський художній ліцей при ЛНАМ	II-III			149	8	18,63	↓
12777	Ліцей "Просвіта" ЛМР	I-III			257	14	18,36	↓
12607	Грядівська ЗОШ I-II ступенів	I-II			164	9	18,22	↓
12617	Малехівська ЗОШ	I-II			125	9	13,89	↓
13063	КЗ ПРР "Лисиничівський ЗЗСО I-II ст."	I-II			108	9	12,00	↓
12611	Зарудцівська ЗОШ	I-II			36	3	12,00	↓
12641	Малогрибовицька ЗОШ	I			30	3	10,00	↓
12642	Малопідлісківська ЗОШ	I	філія	12571	30	3	10,00	↓
12771	ЛСЗШ №71	I-III			99	10	9,90	↓