



ІНФОРМАЦІЙНА ДОВІДКА ЩОДО РОЗРАХУНКУ ОБСЯГУ ОСВІТНЬОЇ СУБВЕНЦІЇ НА 2021 РІК:

ЖОВКІВСЬКА ТГ

Базова інформація про засновника:

Засновник	Жовківська міська територіальна громада		
Код бюджету	13555000000		
Область	Львівська	Фактична наповнюваність класів	19,12
Тип	Міська ТГ	Розрахункова наповнюваність класів	17,5
Площа (км ²)	454,4	Сільське населення (%)	59,9
Населення (осіб)	34 667	Щільність населення (осіб на км ²)	76,3
Сільське населення (осіб)	20 768	Щільність учнів (учнів на км ²)	10,1
Чи здійснюється коригування розрахункової наповнюваності класів (п. 5 Формули)?	Ні		

Історичні дані щодо учнів комунальних ЗЗСО

Фактичні значення	2016	2017	2018	2019	2020	2021
Кількість учнів ЗЗСО						4 588
Обсяг субвенції (тис. грн)						110 588
Субвенція на учня (грн)						24 104
ФНК						19,1
РНК						17,5
Зміна за роками	2016	2017	2018	2019	2020	2021
Учні						
Субвенція (тис. грн)						
Субвенція на учня (грн)						
ФНК						
РНК						

Підсумки розподілу субвенції на 2021 рік:

	К-ть учнів (факт)	К-ть класів (факт)	Сума (тис. грн)	На учня (грн)	На клас (грн)
Учні комунальних ЗЗСО, з них у гірських населених пунктах в тому числі поділ класів на групи	4588	240	108 444,9	23 637	451 854
			1 455,8		
Учні спеціальних шкіл (класів) та НРЦ, з них у гірських населених пунктах в тому числі поділ класів на групи	0				
Учні класів з вечірньою формою	0				
Вихованці інтернатів	0				
Вихованці спеціальних інтернатів	0				
Асистенти в інклюзивних класах	12	12	2 142,9	178 577	
Заклади професійної освіти	0				
Заклади фахової передвищої освіти	0				
Інклюзивно-ресурсні центри	0 ІРЦ				
Учні приватних ЗЗСО	0				
Жовківська ТГ	4 588	240	110 587,9		

Детальний розрахунок обсягу освітньої субвенції на 2021 рік для Жовківської ТГ

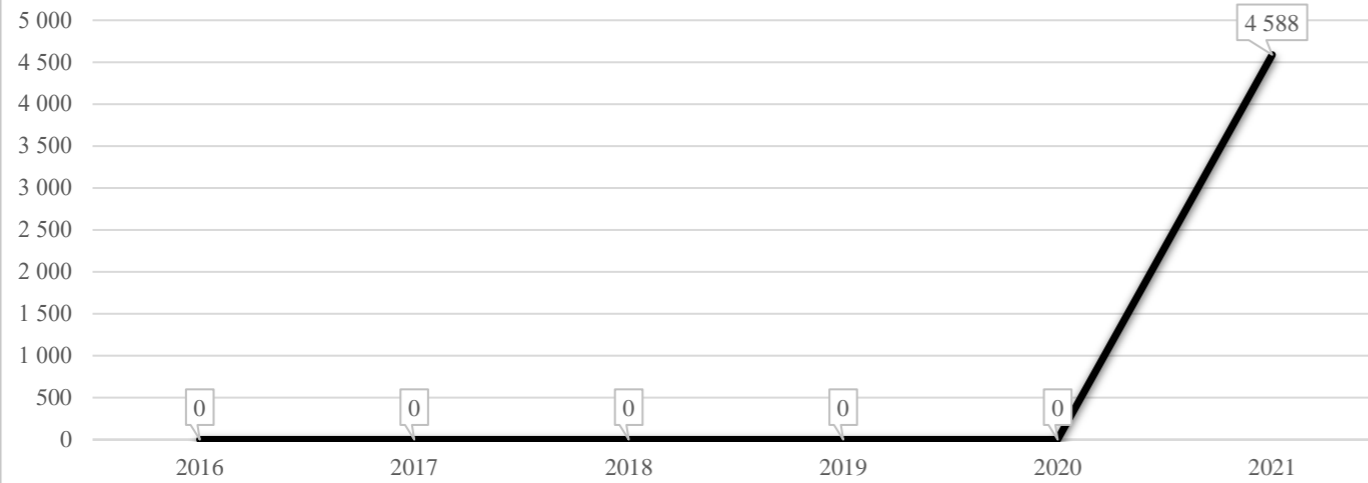
Коефіцієнти, що застосовуються для даного засновника:

Коефіцієнт Кіпп для денних шкіл	0,484	Норматив бюджетної забезпеченості (грн)	9 615
Розподіл на одного учня для педагогічних працівників, які не проводять уроки (денні школи), грн	4 654	Річна заробітна плата вчителя з нарахуваннями (тис. грн)	190,38
Коефіцієнт Кіпп для вечірніх шкіл	0,199	Річна заробітна плата асистентів вчителів та ПП ІРЦ з нарахуваннями (тис. грн)	178,58
Розподіл на одного учня для педагогічних працівників, які не проводять уроки (вечірні школи), грн	1 913	Розрахункова наповнюваність класів	17,5
Коефіцієнт поділу класів на групи при вивченні окремих предметів для учнів групи І	1,017		
Коефіцієнт поділу класів на групи при вивченні окремих предметів для учнів групи ІІ	1,047		

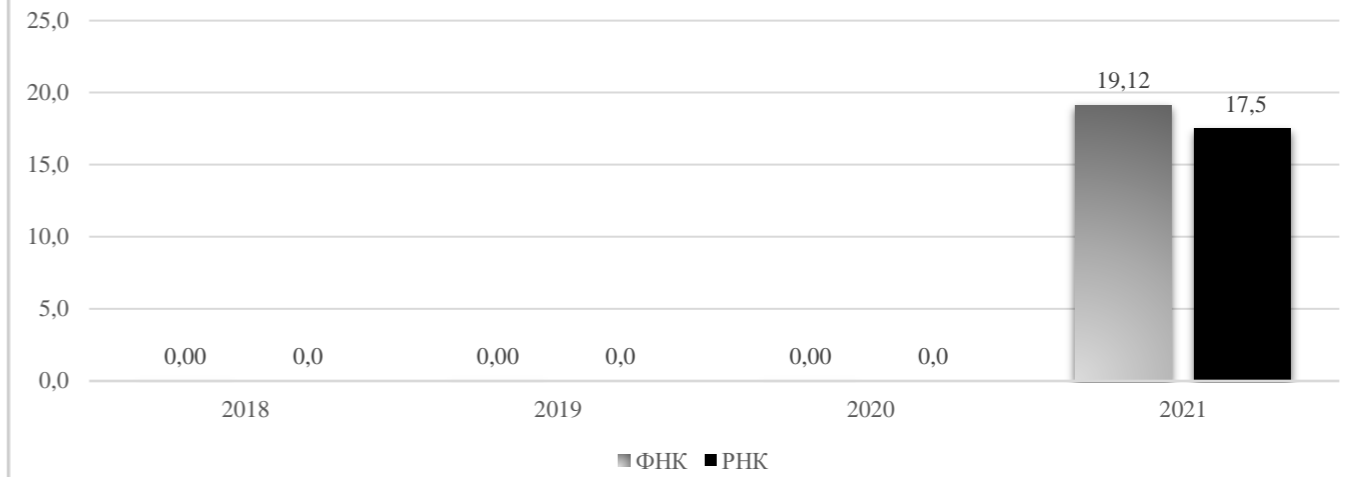
Рівень освіти	Кількість учнів	З них учнів гірських населених пунктах	Фактична кількість класів	Розрахункова наповнюваність класу (групи)	Розрахункова кількість класів (груп)	Кількість годин навчального плану	Кількість необхідних годин у тиждень	Розрахункова кількість ставок	Зарплати вчителів, тис грн	Розподіл на одного учня, для педагогічних працівників, які не проводять уроки, грн	Зарплата педагогічного персоналу, що не проводить уроки, тис грн	Зарплата разом (без надбавки за гірську місцевість, без поділу на групи), тис грн	Коефіцієнт поділу класів на групи	Кількість ставок вчителів для поділу класів на групи	Зарплати персоналу, що проводить уроки у групах при поділі класів, тис грн	Зарплата педагогічного персоналу разом (без надбавки за гірську місцевість), тис грн	Відсоток учнів ЗЗСО, що розташовані у гірській місцевості	Надбавка для гірської місцевості	Зарплата всього педагогічного персоналу разом, тис грн
Назва колонки	A	B	B	Г	Г	Д	Е	Є	Ж	З	И	І	І	Й	К	Л	М	Н	О
Як розраховано	ДІСО	ДІСО	ДІСО	Формула	A / Г	Формула	Г * Д	Е / 18	Є * 190,38	Формула	A * З / 1000	Ж + И	Формула	Є (сума ставок) * І	Й * 190,38	I (сума зарплат) + К	Б / А (сума учнів)	0,25 * М * Л (сума зарплат)	Л + Н
Учні комунальних ЗЗСО																			
Початкова (1-4)	1 905		99	17,5	109	25	2 725	151,4	28 821,0	4 654	8 865,2	37 686,2							
Базова середня (5-9)	2 095	0	111	17,5	120	34	4 080	226,7	43 152,2	4 654	9 749,4	52 901,6	0,017	7,65	1 456	108 444,9			108 444,9
Профільна середня (10-11)	588		30	17,5	34	38	1 292	71,8	13 664,9	4 654	2 736,4	16 401,2							
Учні спеціальних класів, спеціальних шкіл, навчально-реабілітаційних центрів																			
Початкова (1-4)	0		0			33													
Базова (5-9)	0	0	0			36							0,047	0,00	0	0,0			0,0
Старша (10-11)	0		0			38													
Вихованці інтернатів (кількість ставок = кількість груп * 2)																			
Загальні інтернати	0	0		20,0															
Спеціальні інтернати	0	0		5,0															
Інклюзивні класи (кількість ставок = кількість класів * 1; обсяг субвенції = кількість ставок * 178,58 тис. грн)																			
Інклюзивна	12	0	12					12,0	2 142,9			2 142,9					0,0	0,0	2 142,9
Учні класів з вечірньою (заочною) формою навчання																			
Вечірні класи	0	0	0	11,0															
Приватні ЗЗСО (з урахуванням коефіцієнту 0,8)																			
Приватні 1-4	0					25													
Приватні 5-9	0	0				34													0,0
Приватні 10-11	0					38													
Інклюзивно-ресурсні центри (кількість ставок = 1 керівник + 7 фахівців у кожному ІРЦ; обсяг субвенції = 1 * 249,0 тис. грн + 7 * 178,58 тис. грн)																			
ІРЦ	0 ІРЦ											0,0							0,0
Учні закладів професійної (професійно-технічної) освіти																			
ЗПТО	0	0	0																
Студенти закладів фахової передвищої освіти та коледжів																			
ЗФПО та коледжі	0																		
Разом	4 588		240		263		8 097	461,8	87 781,0			21 351,0	109 132,0						110 587,9

Жовківська ТГ

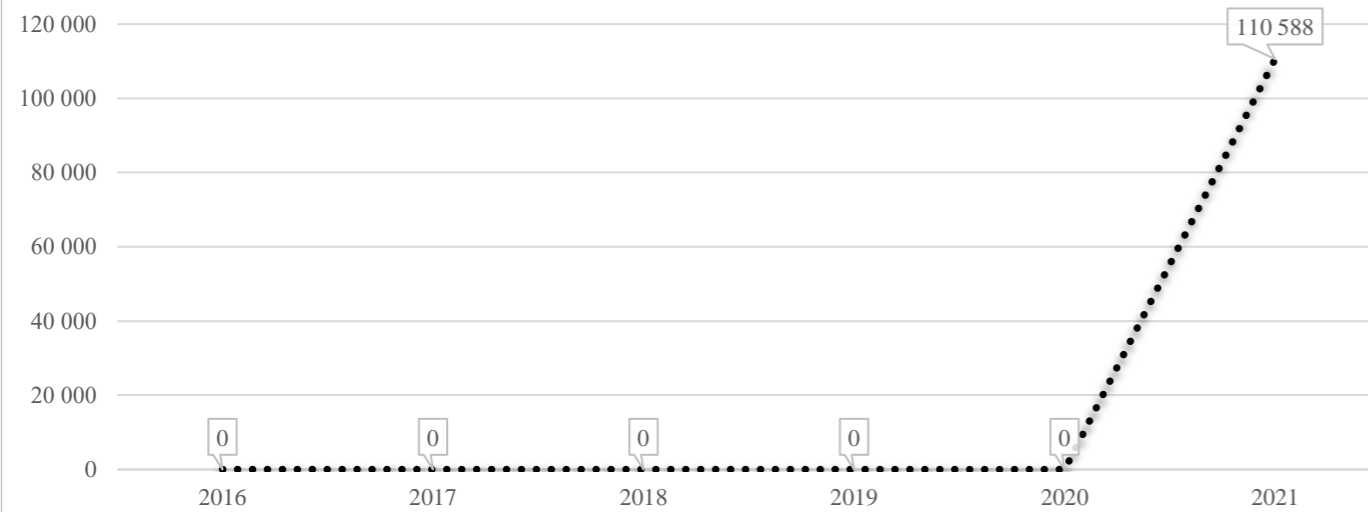
Кількість учнів комунальних ЗЗСО



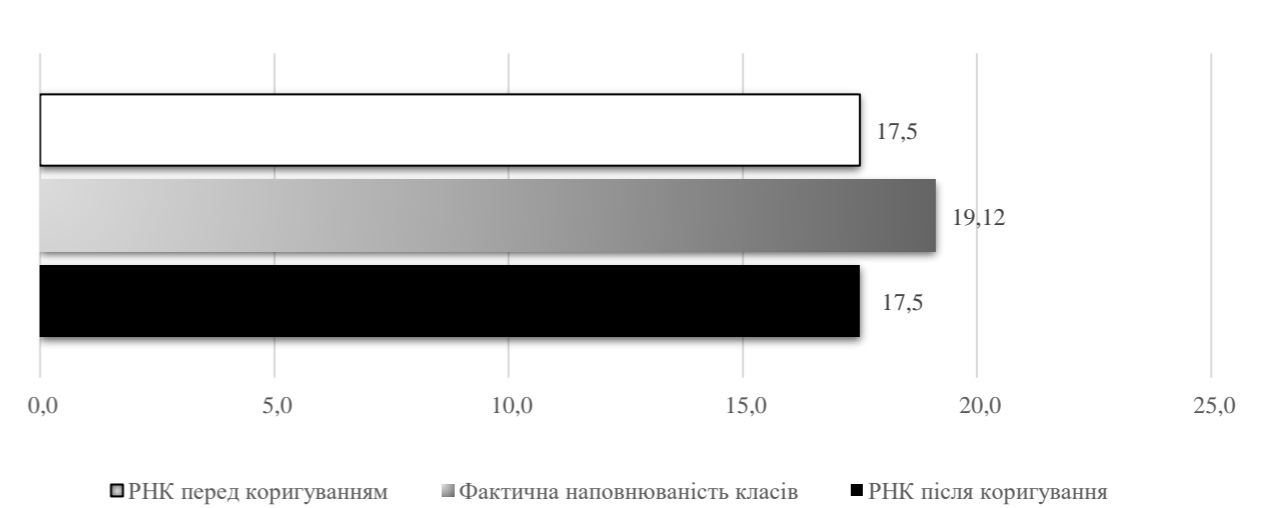
Порівняння РНК з ФНК



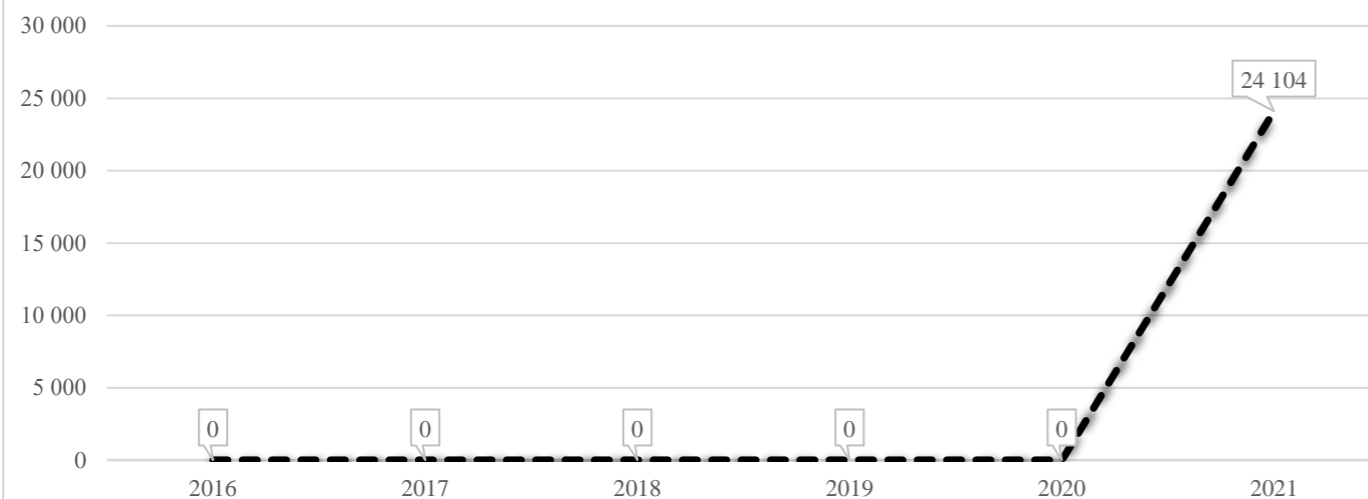
Субвенція на учнів комунальних ЗЗСО, тис. грн



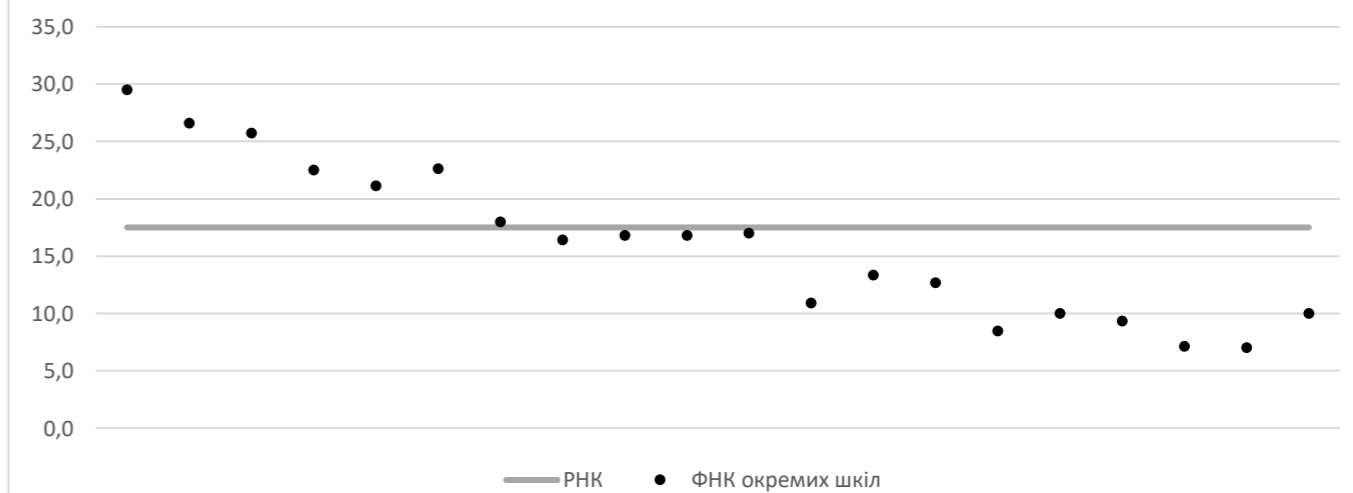
Коригування РНК



В середньому субвенція на одного учня, грн



ФНК окремих ЗЗСО до РНК ТГ



Перелік закладів загальної середньої освіти (дані з ДІСО станом на 05.09.2020)

Жовківська ТГ

РНК = 17,5; ФНК = 19,12

		ЗЗСО		Учні	
↑	ЗЗСО з ФНК більш ніж 18,5 (РНК + 1)	6	30,0%	2 961	64,5%
↔	ЗЗСО з ФНК від 16,5 до 18,5	4	20,0%	721	15,7%
↓	ЗЗСО з ФНК менш ніж 16,5 (РНК - 1)	10	50,0%	906	19,7%
—	ЗЗСО без класів	0			

ID	Назва ЗЗСО	Ступінь	Статус	ID		ФНК		
				опорного ЗЗСО	Кількість учнів			
12574	Жовківська ЗОШ І-ІІІ ст.№ 3	І-ІІІ			826	28	29,50	↑
12572	Жовківська ЗОШ №1	І-ІІІ			638	24	26,58	↑
12573	Жовківська ЗОШ № 2	І-ІІІ			592	23	25,74	↑
12598	Сопошинська ЗОШ	І-ІІІ			294	13	22,62	↑
12600	Туринківська ЗОШ І-ІІІ	І-ІІІ			315	14	22,50	↑
12585	Глинський НВК "школа-садок"	І-ІІІ			296	14	21,14	↑
12593	Любельська ЗОШ	І-ІІІ			198	11	18,00	↔
12604	Воля-Висоцька ЗОШ	І-ІІ			153	9	17,00	↔
12590	Зіболківська ЗОШ	І-ІІІ			185	11	16,82	↔
12599	Староскварявська ЗОШ	І-ІІІ			185	11	16,82	↔
12586	Деревнянська ЗОШ	І-ІІІ			197	12	16,42	↓
12610	Замочківська ЗОШ	І-ІІ			120	9	13,33	↓
12614	Крехівська ЗОШ	І-ІІ			114	9	12,67	↓
12594	Мокротинська ЗОШ	І-ІІІ			120	11	10,91	↓
12619	Мацошинська ЗОШ	І-ІІ			90	9	10,00	↓
12646	Руда-Крехівська ЗОШ	I			10	1	10,00	↓
12605	В'язівська ЗОШ І-ІІ ступенів	І-ІІ			84	9	9,33	↓
12596	Новоскварявська ЗОШ І-ІІІ ст.	І-ІІІ			93	11	8,45	↓
12618	Малопередримихівська ЗОШ	І-ІІ			50	7	7,14	↓
12639	Кулявська ЗОШ	I			28	4	7,00	↓