



МІНІСТЕРСТВО  
ОСВІТИ І НАУКИ  
УКРАЇНИ

## ІНФОРМАЦІЙНА ДОВІДКА ЩОДО РОЗРАХУНКУ ОБСЯГУ ОСВІТНЬОЇ СУБВЕНЦІЇ НА 2021 РІК:

### ДРОГОБИЦЬКА ТГ

#### Базова інформація про засновника:

Засновник	Дрогобицька міська територіальна громада		
Код бюджету	13553000000		
Область	Львівська	Фактична наповнюваність класів	22,91
Тип	Міська ТГ	Розрахункова наповнюваність класів	24,5
Площа (км <sup>2</sup> )	420,7	Сільське населення (%)	22,0
Населення (осіб)	122 905	Щільність населення (осіб на км <sup>2</sup> )	292,1
Сільське населення (осіб)	26 998	Щільність учнів (учнів на км <sup>2</sup> )	29,6
Чи здійснюється коригування розрахункової наповнюваності класів (п. 5 Формули)?	Ні		

#### Історичні дані щодо учнів комунальних ЗЗСО

Фактичні значення	2016	2017	2018	2019	2020	2021
Кількість учнів ЗЗСО	9 277	9 677	9 845	9 952	10 401	12 607
Обсяг субвенції (тис. грн)	74 728	103 460	97 489	118 054	139 344	215 745
Субвенція на учня (грн)	8 055	10 691	9 902	11 862	13 397	17 113
ФНК			25,3	25,4	26,0	22,9
РНК			25,0	25,0	25,0	24,5
Зміна за роками	2016	2017	2018	2019	2020	2021
Учні		4,3%	1,7%	1,1%	4,5%	21,2%
Субвенція (тис. грн)		38,4%	-5,8%	21,1%	18,0%	54,8%
Субвенція на учня (грн)		32,7%	-7,4%	19,8%	12,9%	27,7%
ФНК				0,1	0,6	-3,0
РНК				0,0	0,0	-0,5

#### Підсумки розподілу субвенції на 2021 рік:

	К-ть учнів (факт)	К-ть класів (факт)	Сума (тис. грн)	На учня (грн)	На клас (грн)
Учні комунальних ЗЗСО,	12463	544	205 976,4	16 527	378 633
з них у гірських населених пунктах	50	6	0,0	0	0
в тому числі поділ класів на групи			16 538,5		
Учні спеціальних шкіл (класів) та НРЦ,	0				
з них у гірських населених пунктах					
в тому числі поділ класів на групи					
Учні класів з вечірньою формою	144	7	2 221,6	15 428	317 372
Вихованці інтернатів	21		761,5	36 262	
Вихованці спеціальних інтернатів	0				
Асистенти в інклюзивних класах	52	38	6 785,9	130 499	
Заклади професійної освіти	0				
Заклади фахової передвищої освіти	0				
Інклюзивно-ресурсні центри	0 ІРЦ				
Учні приватних ЗЗСО	0				
<b>Дрогобицька ТГ</b>	<b>12 607</b>	<b>551</b>	<b>215 745,5</b>		

**Детальний розрахунок обсягу освітньої субвенції на 2021 рік для Дрогобицької ТГ**

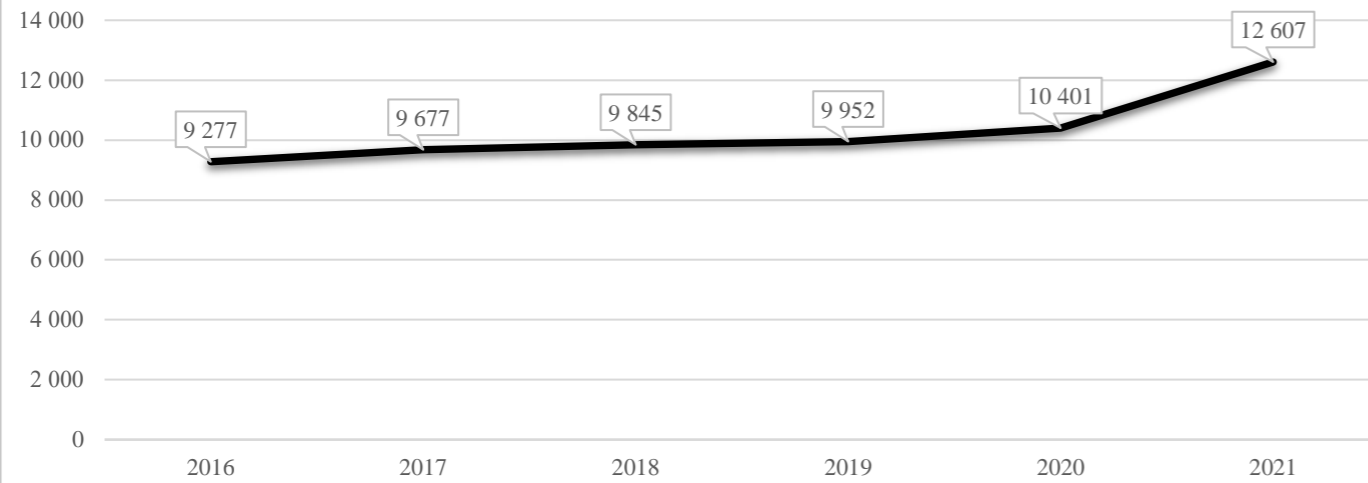
**Коефіцієнти, що застосовуються для даного засновника:**

Коефіцієнт Кіпп для денних шкіл	0,199	Норматив бюджетної забезпеченості (грн)	9 615
Розподіл на одного учня для педагогічних працівників, які не проводять уроки (денні школи), грн	1 913	Річна заробітна плата вчителя з нарахуваннями (тис. грн)	190,38
Коефіцієнт Кіпп для вечірніх шкіл	0,199	Річна заробітна плата асистентів вчителів та ПП ІРЦ з нарахуваннями (тис. грн)	178,58
Розподіл на одного учня для педагогічних працівників, які не проводять уроки (вечірні школи), грн	1 913	Розрахункова наповнюваність класів	24,5
Коефіцієнт поділу класів на групи при вивченні окремих предметів для учнів групи І	1,100		
Коефіцієнт поділу класів на групи при вивченні окремих предметів для учнів групи ІІ	1,047		

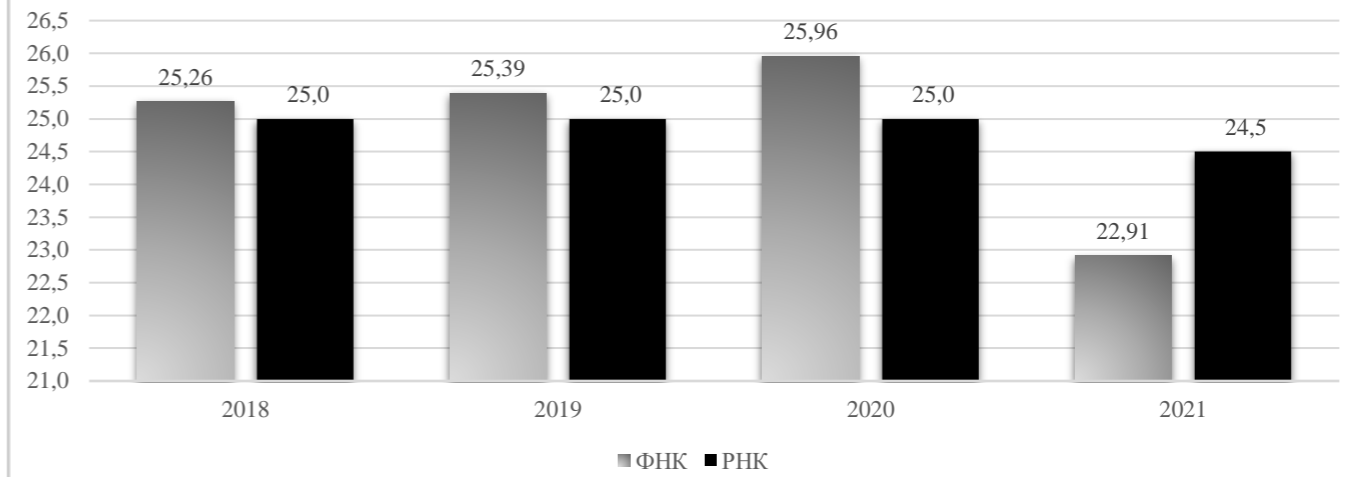
Рівень освіти	Кількість учнів	З них учнів гірських населених пунктах	Фактична кількість класів	Розрахункова наповнюваність класу (групи)	Розрахункова кількість класів (груп)	Кількість годин навчального плану	Кількість необхідних годин у тиждень	Розрахункова кількість ставок	Зарплати вчителів, тис грн	Розподіл на одного учня, для педагогічних працівників, які не проводять уроки, грн	Зарплата педагогічного персоналу, що не проводить уроки, тис грн	Зарплата разом (без надбавки за гірську місцевість, без поділу на групи), тис грн	Коефіцієнт поділу класів на групи	Кількість ставок вчителів для поділу класів на групи	Зарплати персоналу, що проводить уроки у групах при поділі класів, тис грн	Зарплата педагогічного персоналу разом (без надбавки за гірську місцевість), тис грн	Відсоток учнів ЗЗСО, що розташовані у гірській місцевості	Надбавка для гірської місцевості	Зарплата всього педагогічного персоналу разом, тис грн
Назва колонки	A	B	B	Г	Г	Д	Е	Є	Ж	З	И	І	І	Й	К	Л	М	Н	О
Як розраховано	ДІСО	ДІСО	ДІСО	Формула	A / Г	Формула	Г * Д	E / 18	Є * 190,38	Формула	A * З / 1000	Ж + И	Формула	Є (сума ставок) * І	Й * 190,38	I (сума зарплат) + К	Б / А (сума учнів)	0,25 * М * Л (сума зарплат)	Л + Н
<b>Учні комунальних ЗЗСО</b>																			
Початкова (1-4)	5 116		223	24,5	209	25	5 225	290,3	55 262,3	1 913	9 788,9	65 051,2							
Базова середня (5-9)	6 049	50	271	24,5	247	34	8 398	466,6	88 821,6	1 913	11 574,1	100 395,7	0,100	86,87	16 538	205 770,1	0,00	206,38	205 976,4
Профільна середня (10-11)	1 298		50	24,5	53	38	2 014	111,9	21 301,1	1 913	2 483,6	23 784,7							
<b>Учні спеціальних класів, спеціальних шкіл, навчально-реабілітаційних центрів</b>																			
Початкова (1-4)	0		0			33													
Базова (5-9)	0	0	0			36							0,047	0,00	0	0,0			0,0
Старша (10-11)	0		0			38													
<b>Вихованці інтернатів (кількість ставок = кількість груп * 2)</b>																			
Загальні інтернати	21	0		20,0	2			4,0	761,5			761,5							761,5
Спеціальні інтернати	0	0		5,0															
<b>Інклюзивні класи (кількість ставок = кількість класів * 1; обсяг субвенції = кількість ставок * 178,58 тис. грн)</b>																			
Інклюзивна	52	0	38					38,0	6 785,9			6 785,9					0,0	0,0	6 785,9
<b>Учні класів з вечірньою (заочною) формою навчання</b>																			
Вечірні класи	144	0	7	19,0	8,0	23,0	184,0	10,2	1 946,1	1 913	275,5	2 221,6							2 221,6
<b>Приватні ЗЗСО (з урахуванням коефіцієнту 0,8)</b>																			
Приватні 1-4	0					25													
Приватні 5-9	0	0				34													0,0
Приватні 10-11	0					38													
<b>Інклюзивно-ресурсні центри (кількість ставок = 1 керівник + 7 фахівців у кожному ІРЦ; обсяг субвенції = 1 * 249,0 тис. грн + 7 * 178,58 тис. грн)</b>																			
ІРЦ	0 ІРЦ											0,0							0,0
<b>Учні закладів професійної (професійно-технічної) освіти</b>																			
ЗПТО	0	0	0																
<b>Студенти закладів фахової передвищої освіти та коледжів</b>																			
ЗФПО та коледжі	0																		
<b>Разом</b>	<b>12 607</b>	<b>50</b>	<b>551</b>		<b>517</b>		<b>15 821</b>	<b>920,9</b>	<b>174 878,5</b>		<b>24 122,1</b>	<b>199 000,6</b>						<b>206,4</b>	<b>215 745,5</b>

## Дрогобицька ТГ

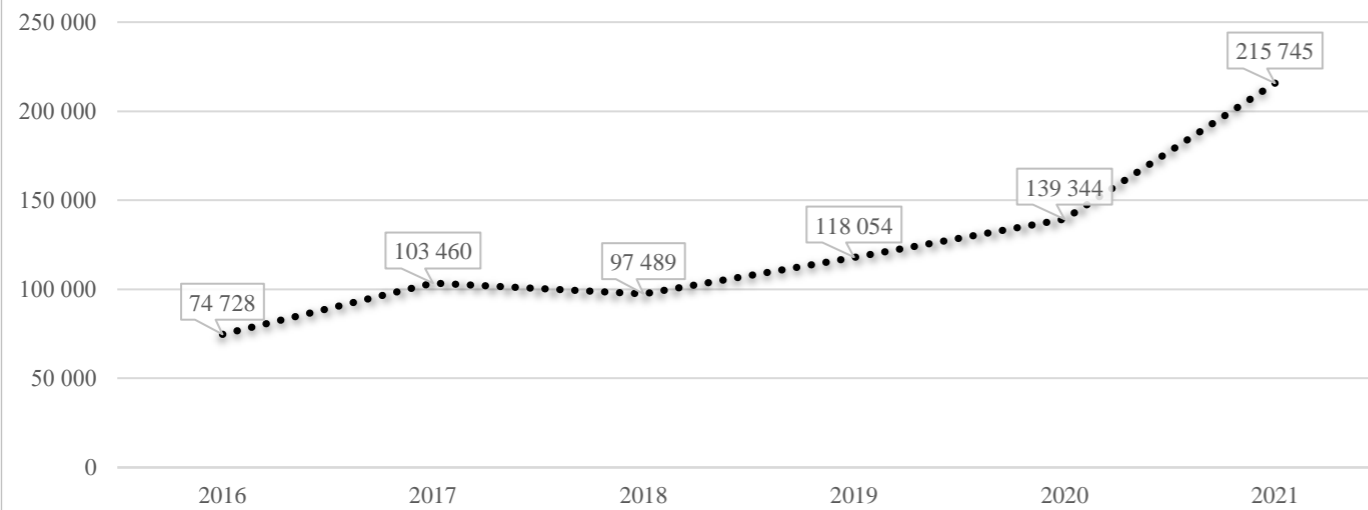
### Кількість учнів комунальних ЗЗСО



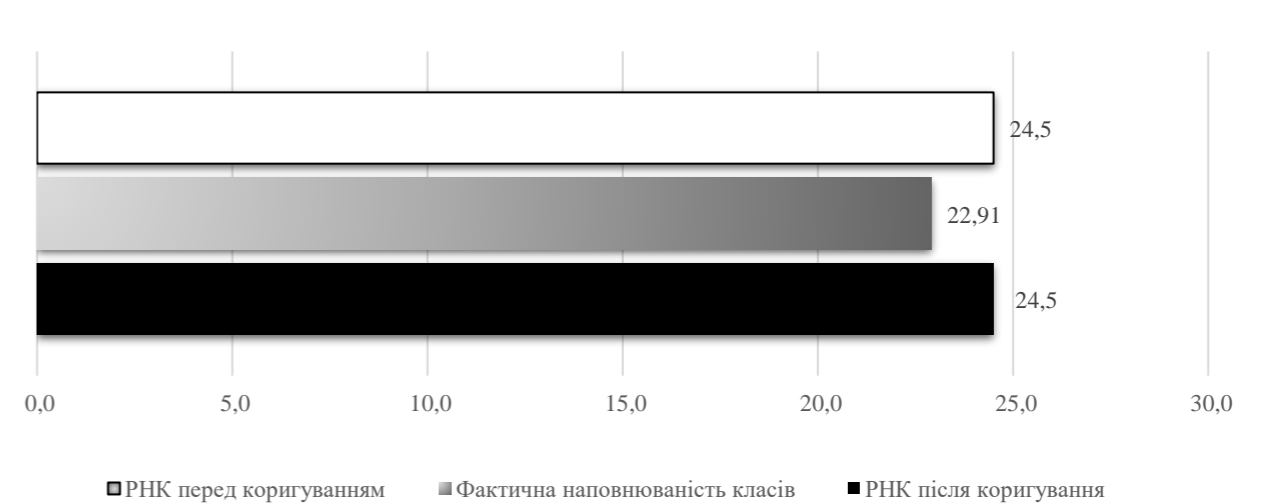
### Порівняння РНК з ФНК



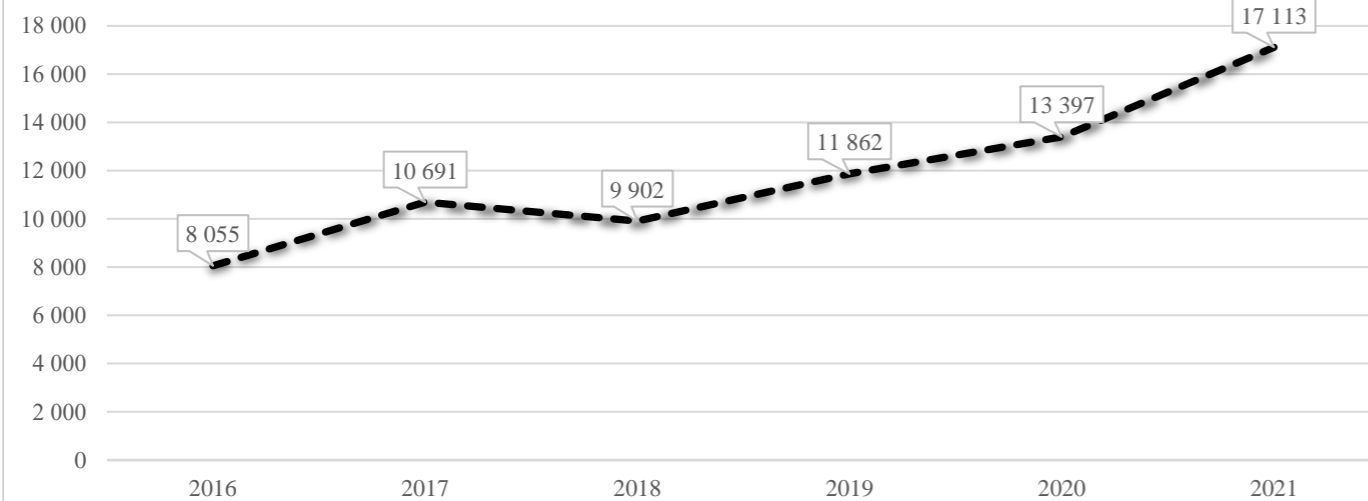
### Субвенція на учнів комунальних ЗЗСО, тис. грн



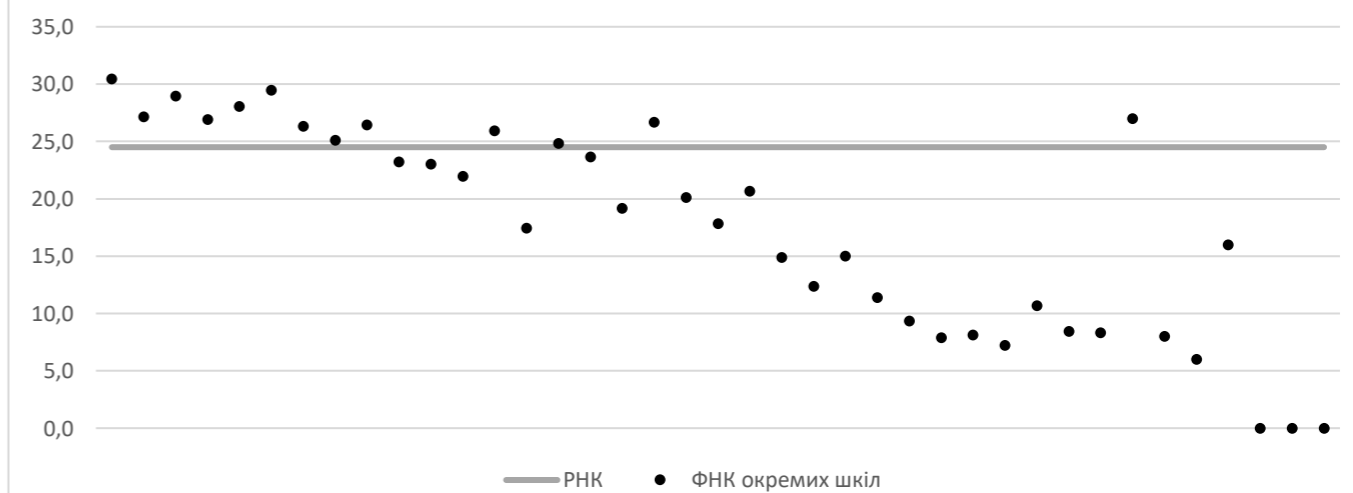
### Коригування РНК



### В середньому субвенція на одного учня, грн



### ФНК окремих ЗЗСО до РНК ТГ



**Перелік закладів загальної середньої освіти (дані з ДІСО станом на 05.09.2020)  
Дрогобицька ТГ  
РНК = 24,5; ФНК = 22,91**

		ЗЗСО		Учні	
↑	ЗЗСО з ФНК більш ніж 25,5 (РНК + 1)	11	28,2%	7 823	62,8%
↔	ЗЗСО з ФНК від 23,5 до 25,5	3	7,7%	1 235	9,9%
↓	ЗЗСО з ФНК менш ніж 23,5 (РНК - 1)	22	56,4%	3 390	27,2%
—	ЗЗСО без класів	3	7,7%	15	0,1%

ID	Назва ЗЗСО	Ступінь	Статус	ID		ФНК		
				опорного ЗЗСО	Кількість учнів			
12413	ліцей № 1 ім. І.Франка	I-III			1279	42	30,45	↑
12430	Ліцей імені Богдана Лепкого Дрогобицької міської ради	II-III			678	23	29,48	↑
12414	Ліцей №2	I-III			1072	37	28,97	↑
12431	Дрогобицький ліцей	I-III			814	29	28,07	↑
12427	Ліцей № 16 ім. Ю.Дрогобича	I-III			1140	42	27,14	↑
12471	Ступницька СЗШ I-II ст	I-II			27	1	27,00	↑
12416	ліцей №4 ім.Лесі Українки	I-III			1049	39	26,90	↑
12421	гімназія № 9 імені Героїв Крут	I-II			240	9	26,67	↑
12422	Гімназія №10 ім. Є.Коновальця	I-II			529	20	26,45	↑
12419	Стебницький ліцей №7	I-III			632	24	26,33	↑
12415	Ліцей №3 ім.В.Чорновола	I-III			363	14	25,93	↑
12428	ЗОШ №17	I-III			628	25	25,12	↔
12429	ЗОШ № 18	I-III			323	13	24,85	↔
12426	Гімназія №15 імені Степана Бандери	I-II			284	12	23,67	↔
12417	ЗОШ №5	I-III			418	18	23,22	↓
12423	Стебницька ЗОШ 11	I-III			391	17	23,00	↓
12418	Стебницька гімназія №6	I-II			373	17	21,94	↓
12420	Гімназія №8	I-II			186	9	20,67	↓
12454	Болехівська СЗШ I-II ст.	I-II			201	10	20,10	↓
12438	Лішнянський НВК I-III ст.	I-III			249	13	19,15	↓
12443	Нагуєвицька СЗШ I-III ст.	I-III			196	11	17,82	↓
12446	Рихтицька СЗШ I-III ст.	I-III			349	20	17,45	↓
12491	Старосільська СЗШ I ст.	I			16	1	16,00	↓
12467	Снятинський НВК I-II ст.	I-II			135	9	15,00	↓
12434	Добрівлянський НВК I-III ст.	I-III			149	10	14,90	↓
12441	Нижньогаївський НВК I-III ст.	I-III			136	11	12,36	↓
12459	Дережицький ЗЗСО I-II ст.	I-II			91	8	11,38	↓
12455	Броницька СЗШ I-II ст.	I-II			64	6	10,67	↓
12472	Унятицький НВК I-II ст.	I-II			84	9	9,33	↓
12456	Верхньогаївський НВК I-II ст.	I-II			59	7	8,43	↓
12453	Бистрицька СЗШ I-II ст.	I-II			50	6	8,33	↓
12461	Медвежанський НВК	I-II			65	8	8,13	↓
12480	Залужанський ЗЗСО I ст. ім.В.Косика	I			24	3	8,00	↓
12458	Долішньолужецька ЗОШ I-II ст.	I-II			71	9	7,89	↓
12462	Михайлевицька СЗШ I-III ст.	I-II			65	9	7,22	↓
12484	Новошицька СЗШ I ст.	I			18	3	6,00	↓
12452	Биківський ЗЗСО I ст.	I			6	0	—	—
12476	Волянська СЗШ I ступеня	I			5	0	—	—
12489	Сілецька СЗШ I ст.	I			4	0	—	—