



ІНФОРМАЦІЙНА ДОВІДКА ЩОДО РОЗРАХУНКУ ОБСЯГУ ОСВІТНЬОЇ СУБВЕНЦІЇ НА 2021 РІК: СТАРОБІЛЬСЬКА ТГ

Базова інформація про засновника:

Засновник	Старобільська міська територіальна громада		
Код бюджету	12528000000		
Область	Луганська	Фактична наповнюваність класів	18,67
Тип	Міська ТГ	Розрахункова наповнюваність класів	17,0
Площа (км ²)	738,0	Сільське населення (%)	42,7
Населення (осіб)	29 074	Щільність населення (осіб на км ²)	39,4
Сільське населення (осіб)	12 424	Щільність учнів (учнів на км ²)	4,6
Чи здійснюється коригування розрахункової наповнюваності класів (п. 5 Формули)?	Ні		

Історичні дані щодо учнів комунальних ЗЗСО

Фактичні значення	2016	2017	2018	2019	2020	2021
Кількість учнів ЗЗСО						3 386
Обсяг субвенції (тис. грн)						84 670
Субвенція на учня (грн)						25 006
ФНК						18,7
РНК						17,0
Зміна за роками	2016	2017	2018	2019	2020	2021
Учні						
Субвенція (тис. грн)						
Субвенція на учня (грн)						
ФНК						
РНК						

Підсумки розподілу субвенції на 2021 рік:

	К-ть учнів (факт)	К-ть класів (факт)	Сума (тис. грн)	На учня (грн)	На клас (грн)
Учні комунальних ЗЗСО, з них у гірських населених пунктах в тому числі поділ класів на групи	3380	181	81 558,1	24 130	450 597
Учні спеціальних шкіл (класів) та НРЦ, з них у гірських населених пунктах в тому числі поділ класів на групи	0		1 100,4		
Учні класів з вечірньою формою	6	1	254,7	42 457	254 740
Вихованці інтернатів	0				
Вихованці спеціальних інтернатів	0				
Асистенти в інклюзивних класах	18	16	2 857,2	158 735	
Заклади професійної освіти	0				
Заклади фахової передвищої освіти	0				
Інклюзивно-ресурсні центри	0 ІРЦ				
Учні приватних ЗЗСО	0				
Старобільська ТГ	3 386	182	84 670,0		

Детальний розрахунок обсягу освітньої субвенції на 2021 рік для Старобільської ТГ

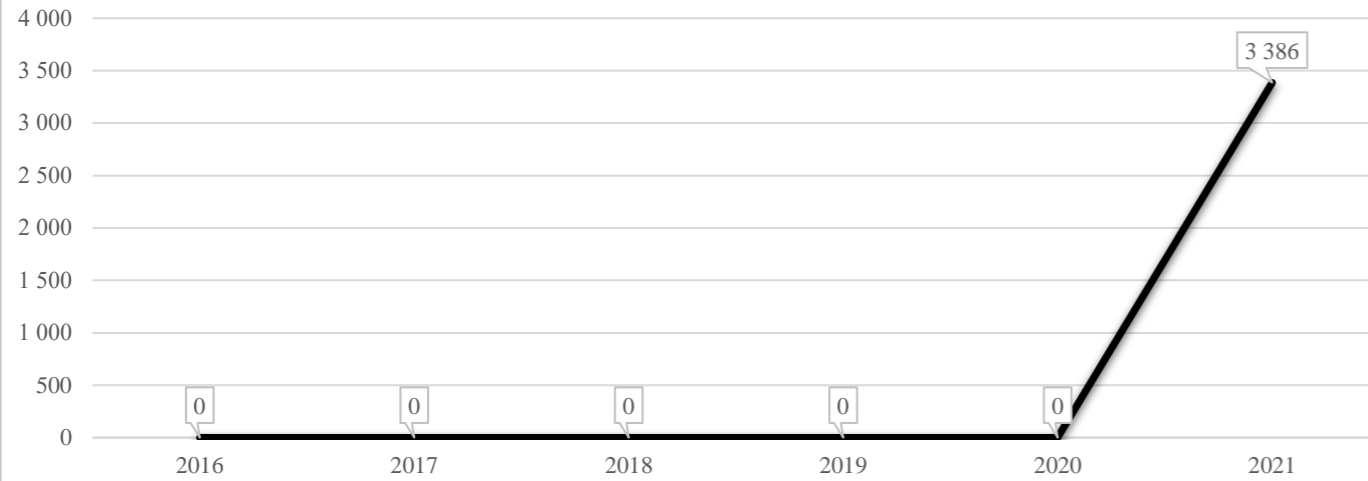
Коефіцієнти, що застосовуються для даного засновника:

Коефіцієнт Кіпп для денних шкіл	0,484	Норматив бюджетної забезпеченості (грн)	9 615
Розподіл на одного учня для педагогічних працівників, які не проводять уроки (денні школи), грн	4 654	Річна заробітна плата вчителя з нарахуваннями (тис. грн)	190,38
Коефіцієнт Кіпп для вечірніх шкіл	0,199	Річна заробітна плата асистентів вчителів та ПП ІРЦ з нарахуваннями (тис. грн)	178,58
Розподіл на одного учня для педагогічних працівників, які не проводять уроки (вечірні школи), грн	1 913	Розрахункова наповнюваність класів	17,0
Коефіцієнт поділу класів на групи при вивченні окремих предметів для учнів групи І	1,017		
Коефіцієнт поділу класів на групи при вивченні окремих предметів для учнів групи ІІ	1,047		

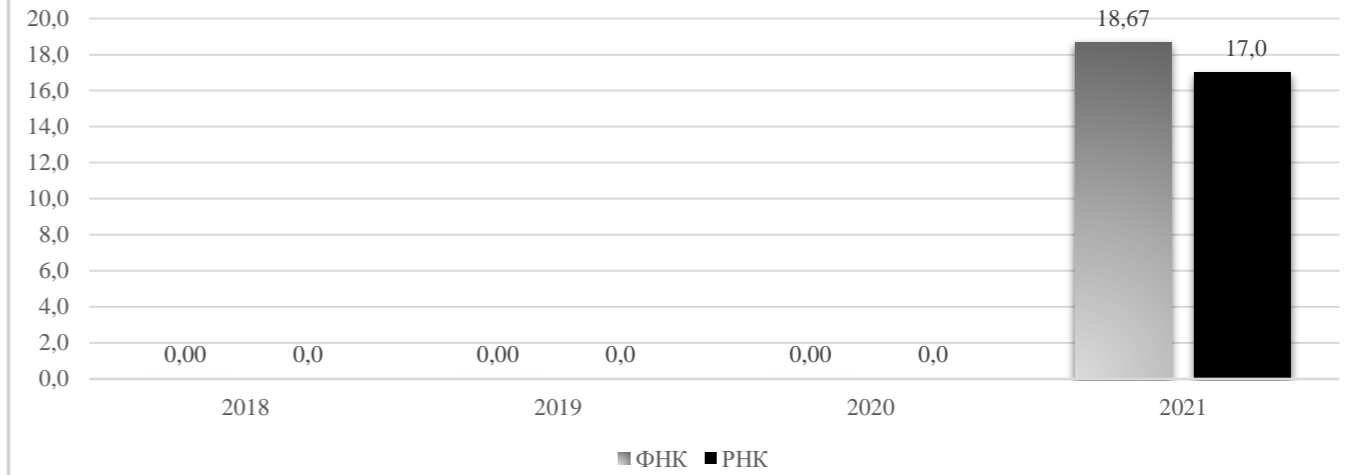
Рівень освіти	Кількість учнів	З них учнів гірських населених пунктах	Фактична кількість класів	Розрахункова наповнюваність класу (групи)	Розрахункова кількість класів (груп)	Кількість годин навчального плану	Кількість необхідних годин у тиждень	Розрахункова кількість ставок	Зарплати вчителів, тис грн	Розподіл на одного учня, для педагогічних працівників, які не проводять уроки, грн	Зарплата педагогічного персоналу, що не проводить уроки, тис грн	Зарплата разом (без надбавки за гірську місцевість, без поділу на групи), тис грн	Коефіцієнт поділу класів на групи	Кількість ставок вчителів для поділу класів на групи	Зарплати персоналу, що проводить уроки у групах при поділі класів, тис грн	Зарплата педагогічного персоналу разом (без надбавки за гірську місцевість), тис грн	Відсоток учнів ЗЗСО, що розташовані у гірській місцевості	Надбавка для гірської місцевості	Зарплата всього педагогічного персоналу разом, тис грн
Назва колонки	A	B	B	Г	Г	Д	Е	Є	Ж	З	И	І	І	Й	К	Л	М	Н	О
Як розраховано	ДІСО	ДІСО	ДІСО	Формула	A / Г	Формула	Г * Д	E / 18	Є * 190,38	Формула	A * З / 1000	Ж + И	Формула	Є (сума ставок) * І	Й * 190,38	I (сума зарплат) + К	Б / А (сума учнів)	0,25 * М * Л (сума зарплат)	Л + Н
Учні комунальних ЗЗСО																			
Початкова (1-4)	1 426		76	17,0	84	25	2 100	116,7	22 210,7	4 654	6 636,1	28 846,8							
Базова середня (5-9)	1 639	0	86	17,0	97	34	3 298	183,2	34 881,4	4 654	7 627,4	42 508,7	0,017	5,78	1 100	81 558,1			81 558,1
Профільна середня (10-11)	315		19	17,0	19	38	722	40,1	7 636,2	4 654	1 465,9	9 102,2							
Учні спеціальних класів, спеціальних шкіл, навчально-реабілітаційних центрів																			
Початкова (1-4)	0		0			33													
Базова (5-9)	0	0	0			36							0,047	0,00	0	0,0			0,0
Старша (10-11)	0		0			38													
Вихованці інтернатів (кількість ставок = кількість груп * 2)																			
Загальні інтернати	0	0		20,0															
Спеціальні інтернати	0	0		5,0															
Інклюзивні класи (кількість ставок = кількість класів * 1; обсяг субвенції = кількість ставок * 178,58 тис. грн)																			
Інклюзивна	18	0	16					16,0	2 857,2			2 857,2					0,0	0,0	2 857,2
Учні класів з вечірньою (заочною) формою навчання																			
Вечірні класи	6	0	1	11,0	1,0	23,0	23,0	1,3	243,3	1 913	11,5	254,7							254,7
Приватні ЗЗСО (з урахуванням коефіцієнту 0,8)																			
Приватні 1-4	0					25													
Приватні 5-9	0	0				34													0,0
Приватні 10-11	0					38													
Інклюзивно-ресурсні центри (кількість ставок = 1 керівник + 7 фахівців у кожному ІРЦ; обсяг субвенції = 1 * 249,0 тис. грн + 7 * 178,58 тис. грн)																			
ІРЦ	0 ІРЦ											0,0							0,0
Учні закладів професійної (професійно-технічної) освіти																			
ЗПТО	0	0	0																
Студенти закладів фахової передвищої освіти та коледжів																			
ЗФПО та коледжі	0																		
Разом	3 386		182		201		6 143	357,3	67 828,8		15 740,9	83 569,7							84 670,0

Старобільська ТГ

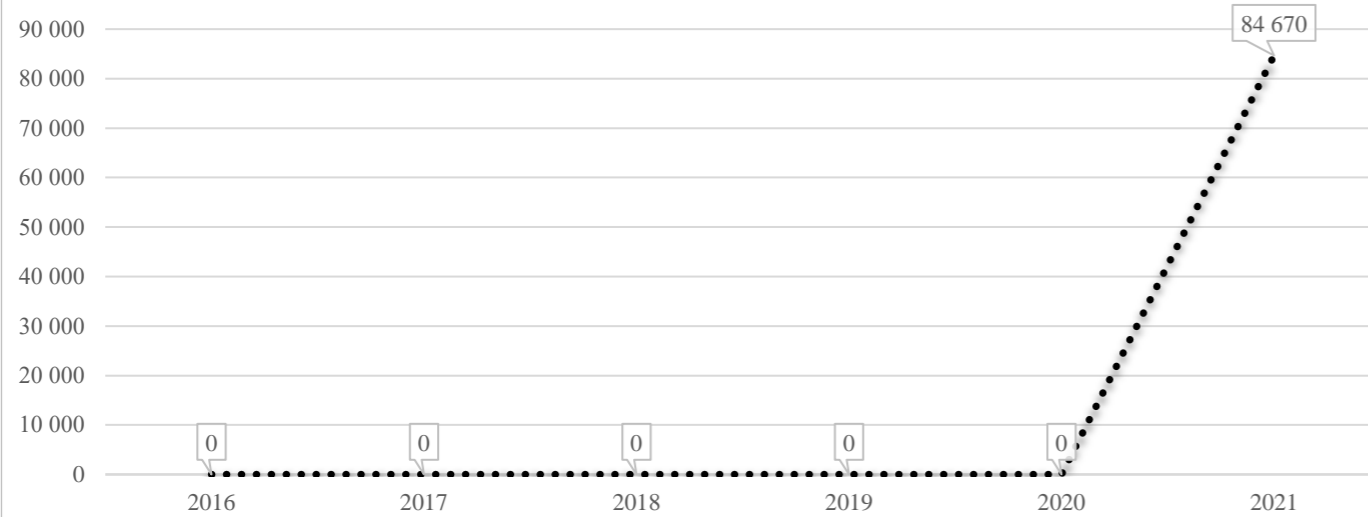
Кількість учнів комунальних ЗЗСО



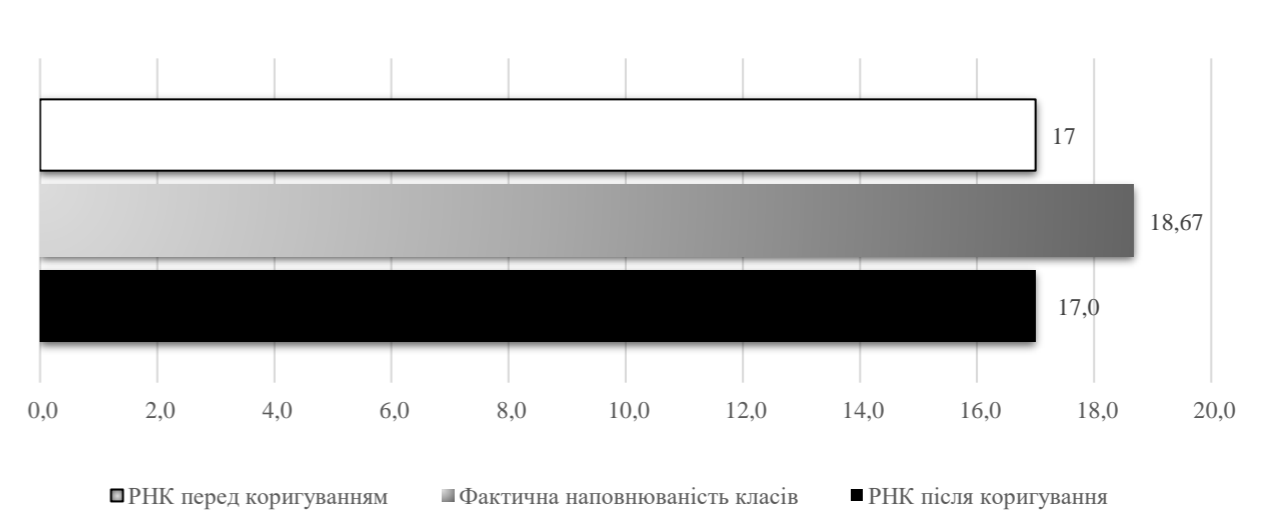
Порівняння РНК з ФНК



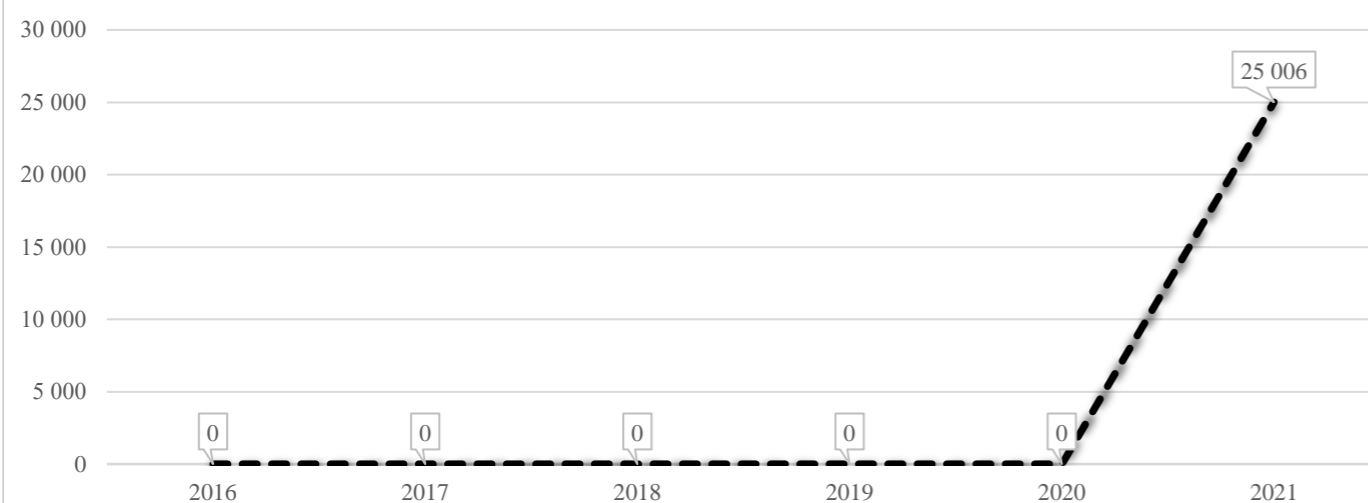
Субвенція на учнів комунальних ЗЗСО, тис. грн



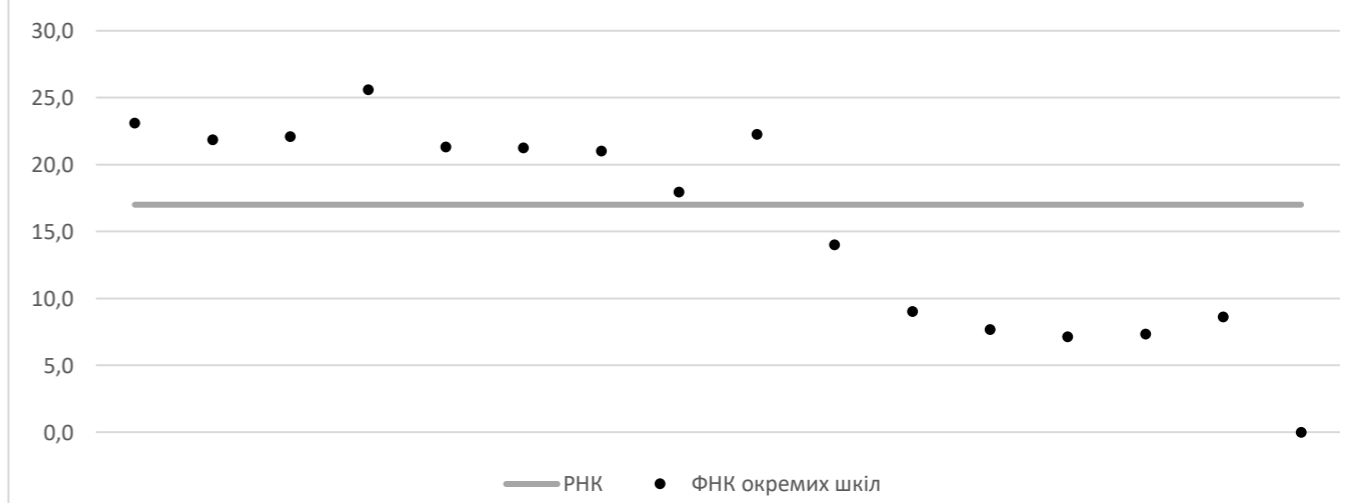
Коригування РНК



В середньому субвенція на одного учня, грн



ФНК окремих ЗЗСО до РНК ТГ



Перелік закладів загальної середньої освіти (дані з ДІСО станом на 05.09.2020)
Старобільська ТГ
РНК = 17; ФНК = 18,67

		ЗЗСО		Учні	
↑	ЗЗСО з ФНК більш ніж 18 (РНК + 1)	8	50,0%	2 700	79,9%
↔	ЗЗСО з ФНК від 16 до 18	1	6,3%	251	7,4%
↓	ЗЗСО з ФНК менш ніж 16 (РНК - 1)	6	37,5%	420	12,4%
—	ЗЗСО без класів	1	6,3%	9	0,3%

ID	Назва ЗЗСО	Ступінь	Статус	ID		ФНК		
				опорного ЗЗСО	Кількість учнів			
20029	Старобільська ЗОШ І ст. №1	I			307	12	25,58	↑
20002	Старобільська гімназія	I-III			508	22	23,09	↑
20030	Старобільська ЗОШ І ступеня №2	I			178	8	22,25	↑
20005	Старобільська ЗОШ II-III ступенів №4	II-III			442	20	22,10	↑
20004	Старобільська спеціалізована загальноосвітня школа	I-III			481	22	21,86	↑
20013	Підгорівська загальноосвітня школа	I-III			277	13	21,31	↑
20011	ОНЗ "Половинкинська ЗОШ I - III ст."	I-III	опорна		255	12	21,25	↑
20003	Старобільська ЗОШ II-III ступенів №2	II-III			252	12	21,00	↑
20009	Лиманська загальноосвітня школа I-III ступенів	I-III			251	14	17,93	↔
20006	Старобільська ЗОШ I-II ступенів № 1	I-II			126	9	14,00	↓
20015	Калмиківська ЗОШ I-III ступенів	I-III			81	9	9,00	↓
20023	Проїжджанська ЗОШ	I-II			43	5	8,60	↓
20021	Курячівська загальноосвітня школа	I-II			69	9	7,67	↓
20016	Нижньопокровська ЗОШ I-III ст.	I-III			44	6	7,33	↓
20020	Верхньопокровська ЗОШ I-II ст.	I-II			57	8	7,13	↓
20025	Світлівська загальноосвітня школа I ступеня	I			9	0		—