



## ІНФОРМАЦІЙНА ДОВІДКА ЩОДО РОЗРАХУНКУ ОБСЯГУ ОСВІТНЬОЇ СУБВЕНЦІЇ НА 2021 РІК:

### НОВОАРХАНГЕЛЬСЬКА ТГ

#### Базова інформація про засновника:

Засновник	Новоархангельська селищна територіальна громада		
Код бюджету	11540000000		
Область	Кіровоградська	Фактична наповнюваність класів	13,23
Тип	Селищна ТГ	Розрахункова наповнюваність класів	15,0
Площа (км <sup>2</sup> )	492,3	Сільське населення (%)	51,7
Населення (осіб)	12 627	Щільність населення (осіб на км <sup>2</sup> )	25,6
Сільське населення (осіб)	6 532	Щільність учнів (учнів на км <sup>2</sup> )	3,3
Чи здійснюється коригування розрахункової наповнюваності класів (п. 5 Формули)?	Ні		

#### Історичні дані щодо учнів комунальних ЗЗСО

Фактичні значення	2016	2017	2018	2019	2020	2021
Кількість учнів ЗЗСО						1 641
Обсяг субвенції (тис. грн)						48 421
Субвенція на учня (грн)						29 507
ФНК						13,2
РНК						15,0
Зміна за роками	2016	2017	2018	2019	2020	2021
Учні						
Субвенція (тис. грн)						
Субвенція на учня (грн)						
ФНК						
РНК						

#### Підсумки розподілу субвенції на 2021 рік:

	К-ть учнів (факт)	К-ть класів (факт)	Сума (тис. грн)	На учня (грн)	На клас (грн)
Учні комунальних ЗЗСО, з них у гірських населених пунктах в тому числі поділ класів на групи	1641	124	43 777,9	26 678	353 048
Учні спеціальних шкіл (класів) та НРЦ, з них у гірських населених пунктах в тому числі поділ класів на групи	0		604,1		
Учні класів з вечірньою формою	0				
Вихованці інтернатів	0				
Вихованці спеціальних інтернатів	0				
Асистенти в інклюзивних класах	27	26	4 643,0	171 963	
Заклади професійної освіти	0				
Заклади фахової передвищої освіти	0				
Інклюзивно-ресурсні центри	0 ІРЦ				
Учні приватних ЗЗСО	0				
<b>Новоархангельська ТГ</b>	<b>1 641</b>	<b>124</b>	<b>48 420,9</b>		

**Детальний розрахунок обсягу освітньої субвенції на 2021 рік для Новоархангельської ТГ**

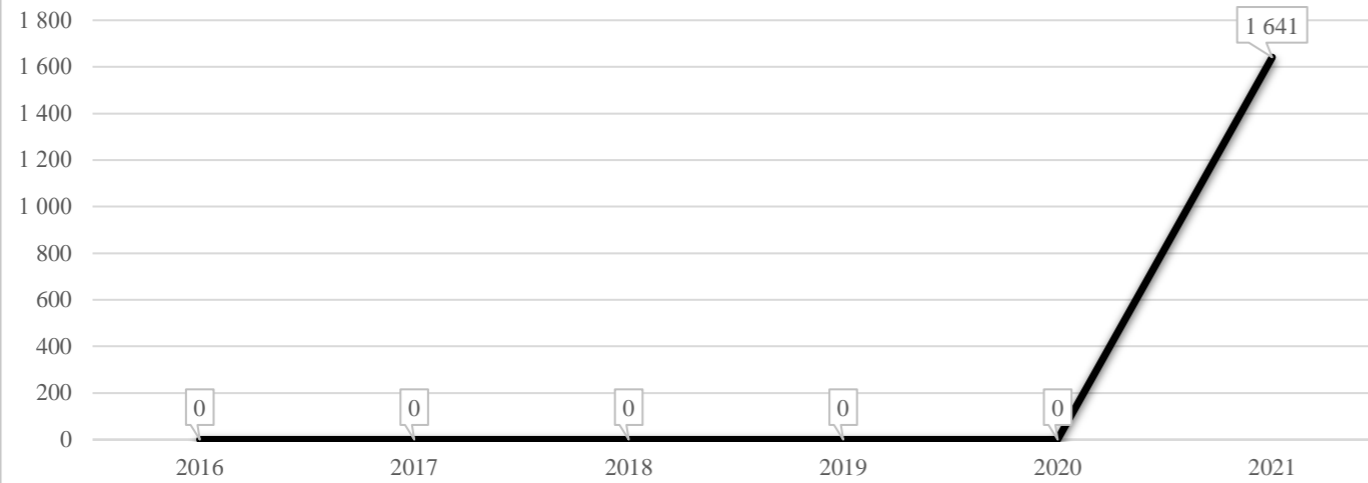
**Коефіцієнти, що застосовуються для даного засновника:**

Коефіцієнт Кіпп для денних шкіл	0,484	Норматив бюджетної забезпеченості (грн)	9 615
Розподіл на одного учня для педагогічних працівників, які не проводять уроки (денні школи), грн	4 654	Річна заробітна плата вчителя з нарахуваннями (тис. грн)	190,38
Коефіцієнт Кіпп для вечірніх шкіл	0,199	Річна заробітна плата асистентів вчителів та ПП ІРЦ з нарахуваннями (тис. грн)	178,58
Розподіл на одного учня для педагогічних працівників, які не проводять уроки (вечірні школи), грн	1 913	Розрахункова наповнюваність класів	15,0
Коефіцієнт поділу класів на групи при вивченні окремих предметів для учнів групи І	1,017		
Коефіцієнт поділу класів на групи при вивченні окремих предметів для учнів групи ІІ	1,047		

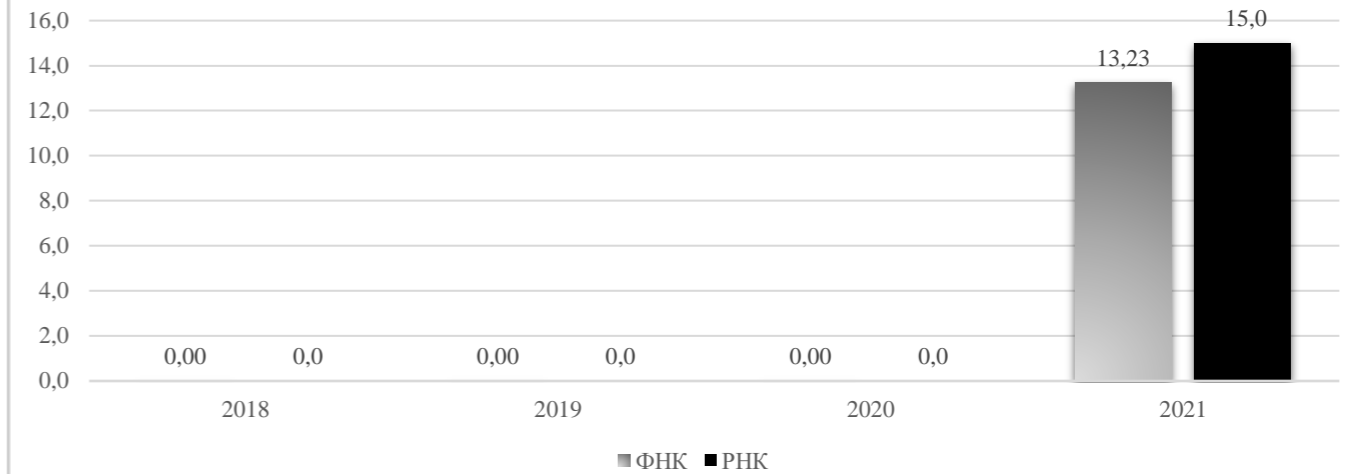
Рівень освіти Назва колонки	Кількість учнів А	З них учнів ЗЗСО у гірських населених пунктах		Розрахункова наповнюваність класу (групи) Г	Розрахункова кількість класів (груп) І	Кількість годин навчального плану Д	Кількість необхідних годин у тиждень Е	Розрахункова кількість ставок Є	Зарплати вчителів, тис грн Ж	Розподіл на одного учня, для педагогічних працівників, які не проводять уроки, грн З	Зарплата педагогічного персоналу, що не проводить уроки, тис грн И	Зарплата разом (без надбавки за гірську місцевість, без поділу на групи), тис грн І	Коефіцієнт поділу класів на групи Ї	Кількість ставок вчителів для поділу класів на групи Й	Зарплати персоналу, що проводить уроки у групах при поділі класів, тис грн К	Зарплата педагогічного персоналу разом (без надбавки за гірську місцевість), тис грн Л	Відсоток учнів ЗЗСО, що розташовані у гірській місцевості М	Надбавка для гірської місцевості Н	Зарплата всього педагогічного персоналу разом, тис грн О	
		Фактична кількість класів В	Формула Г																	Формула І
<i>Як розраховано</i>	<i>ДІСО</i>	<i>ДІСО</i>	<i>ДІСО</i>	<i>Формула</i>	<i>А / Г</i>	<i>Формула</i>	<i>Г * Д</i>	<i>Е / І</i>	<i>Є * І</i>	<i>Формула</i>	<i>А * З / І</i>	<i>Ж + И</i>	<i>Формула</i>	<i>Є (сума ставок) * І</i>	<i>Й * І</i>	<i>І (сума зарплат) + К</i>	<i>Б / А (сума учнів)</i>	<i>0,25 * М * Л (сума зарплат)</i>	<i>Л + Н</i>	
<b>Учні комунальних ЗЗСО</b>																				
Початкова (1-4)	750		53	15,0	50	25	1 250	69,4	13 220,6	4 654	3 490,3	16 710,9								
Базова середня (5-9)	770	0	62	15,0	52	34	1 768	98,2	18 699,3	4 654	3 583,3	22 282,6	0,017	3,17	604	43 777,9				43 777,9
Профільна середня (10-11)	121		9	15,0	9	38	342	19,0	3 617,2	4 654	563,1	4 180,3								
<b>Учні спеціальних класів, спеціальних шкіл, навчально-реабілітаційних центрів</b>																				
Початкова (1-4)	0		0			33														
Базова (5-9)	0	0	0			36							0,047	0,00	0	0,0				0,0
Старша (10-11)	0		0			38														
<b>Вихованці інтернатів (кількість ставок = кількість груп * 2)</b>																				
Загальні інтернати	0	0		20,0																
Спеціальні інтернати	0	0		5,0																
<b>Інклюзивні класи (кількість ставок = кількість класів * 1; обсяг субвенції = кількість ставок * 178,58 тис. грн)</b>																				
Інклюзивна	27	0	26					26,0	4 643,0			4 643,0						0,0	0,0	4 643,0
<b>Учні класів з вечірньою (заочною) формою навчання</b>																				
Вечірні класи	0	0	0	11,0																
<b>Приватні ЗЗСО (з урахуванням коефіцієнту 0,8)</b>																				
Приватні 1-4	0					25														
Приватні 5-9	0	0				34														0,0
Приватні 10-11	0					38														
<b>Інклюзивно-ресурсні центри (кількість ставок = 1 керівник + 7 фахівців у кожному ІРЦ; обсяг субвенції = 1 * 249,0 тис. грн + 7 * 178,58 тис. грн)</b>																				
ІРЦ	0 ІРЦ											0,0								0,0
<b>Учні закладів професійної (професійно-технічної) освіти</b>																				
ЗПТО	0	0	0																	
<b>Студенти закладів фахової передвищої освіти та коледжів</b>																				
ЗФПО та коледжі	0																			
<b>Разом</b>	<b>1 641</b>		<b>124</b>		<b>111</b>		<b>3 360</b>	<b>212,7</b>	<b>40 180,1</b>			<b>7 636,7</b>	<b>47 816,8</b>							<b>48 420,9</b>

## Новоархангельська ТГ

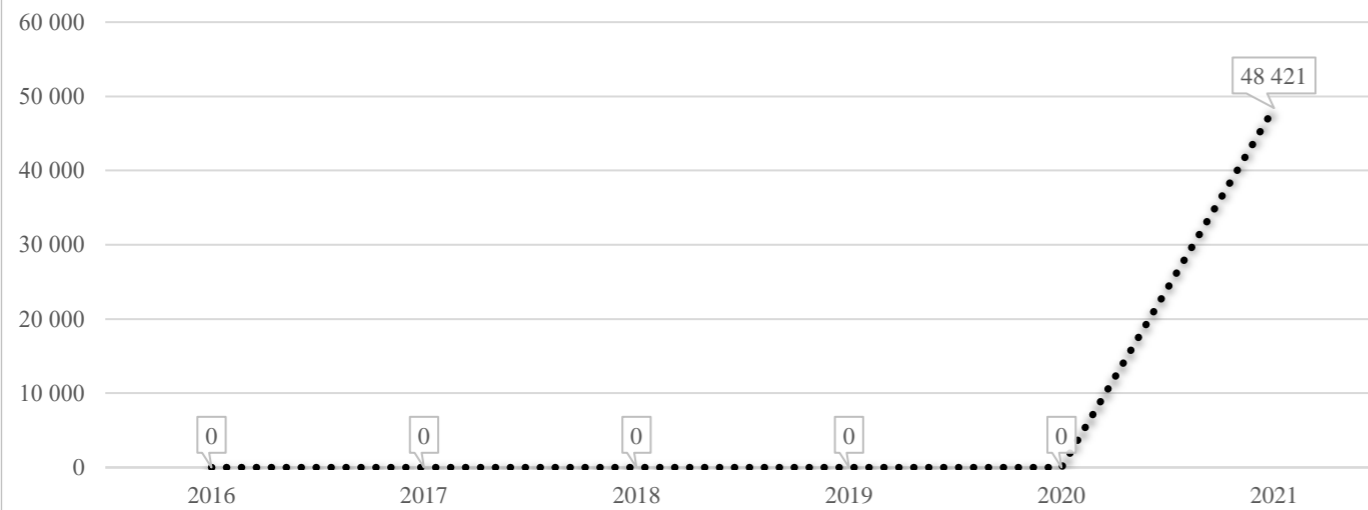
### Кількість учнів комунальних ЗЗСО



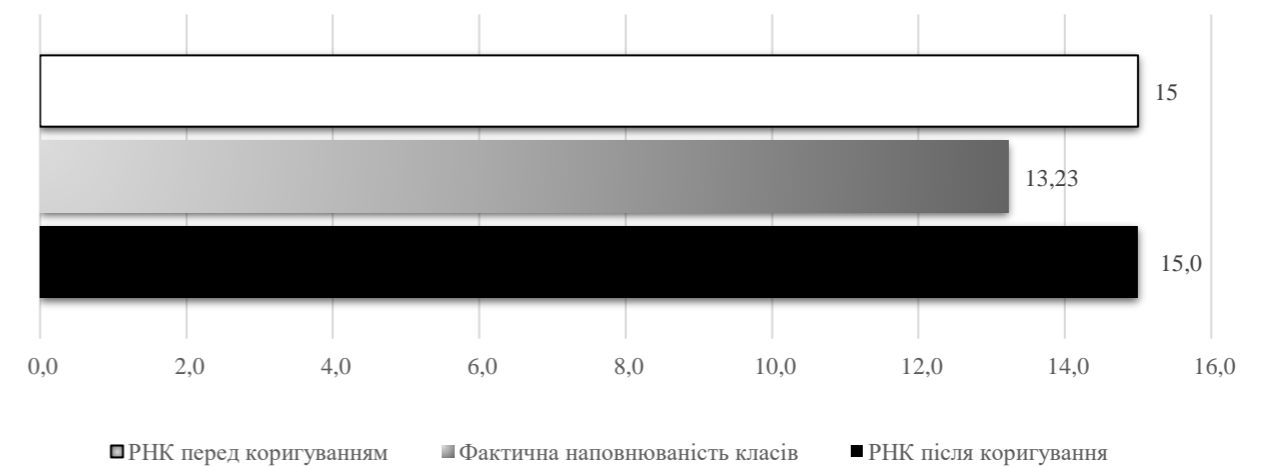
### Порівняння РНК з ФНК



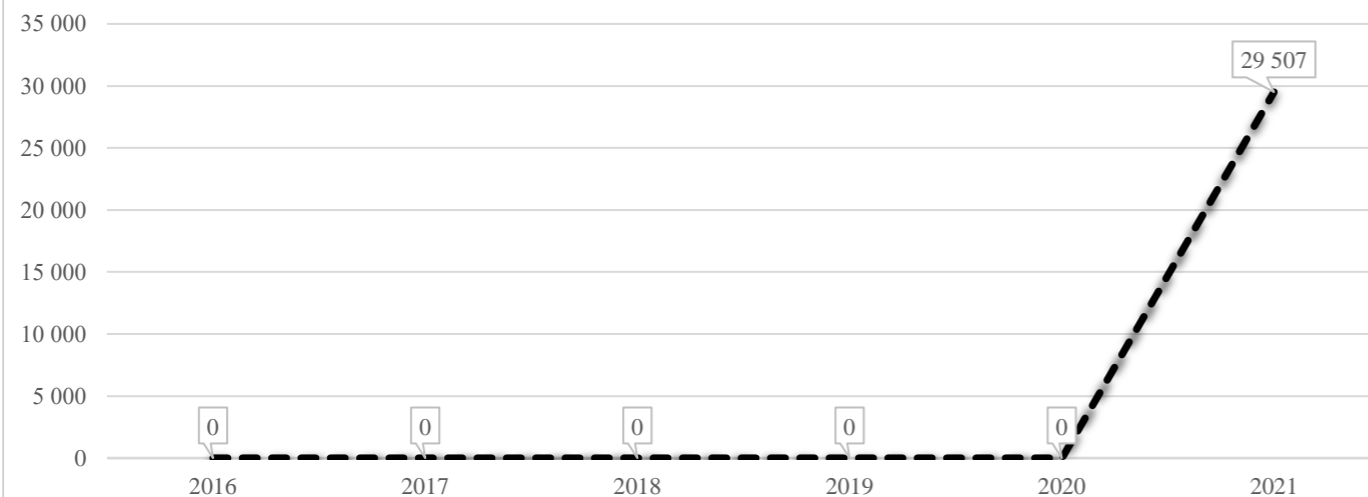
### Субвенція на учнів комунальних ЗЗСО, тис. грн



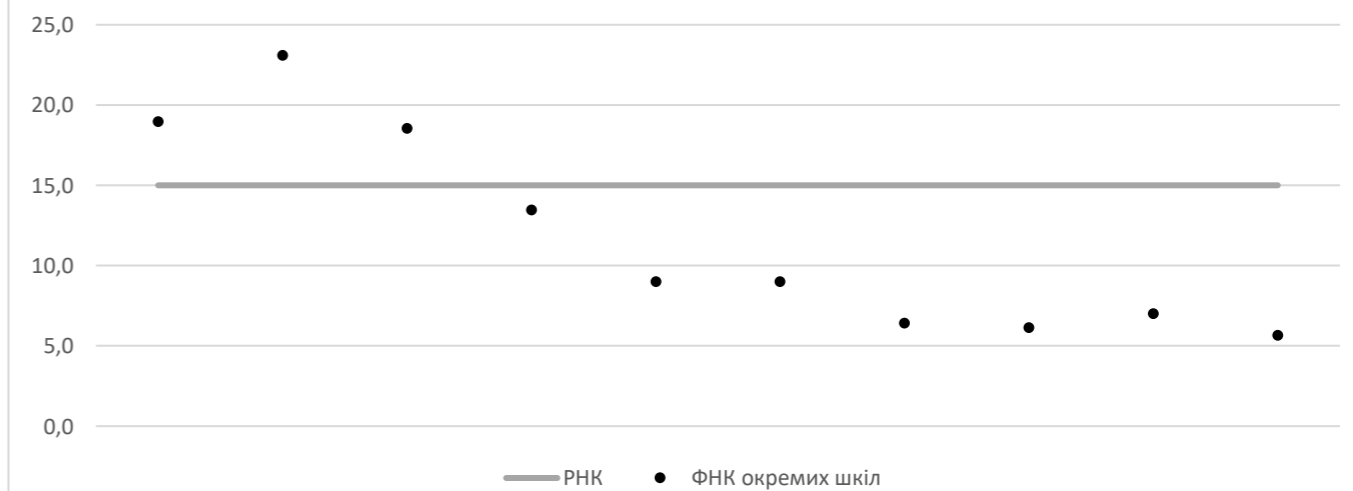
### Коригування РНК



### В середньому субвенція на одного учня, грн



### ФНК окремих ЗЗСО до РНК ТГ



**Перелік закладів загальної середньої освіти (дані з ДІСО станом на 05.09.2020)  
Новоархангельська ТГ  
РНК = 15; ФНК = 13,23**

		ЗЗСО		Учні	
↑	ЗЗСО з ФНК більш ніж 16 (РНК + 1)	3	30,0%	989	69,3%
↔	ЗЗСО з ФНК від 14 до 16	0			
↓	ЗЗСО з ФНК менш ніж 14 (РНК - 1)	7	70,0%	438	30,7%
—	ЗЗСО без класів	0			

ID	Назва ЗЗСО	Ступінь	Статус	ID		ФНК		
				опорного ЗЗСО	Кількість учнів			
14097	Торговицьке НВО	I-III	опорна		254	11	23,09	↑
14081	Новоархангельське НВО №1	I-III	опорна		531	28	18,96	↑
14082	Новоархангельське НВО №2	I-III	опорна		204	11	18,55	↑
14087	Кам'янецька ЗШ I-III ст. Торговицького НВО	I-III	філія	14097	148	11	13,45	↓
14101	Свердликівська ЗШ I-II ст. Торговицького НВО	I-II	філія	14097	81	9	9,00	↓
14089	Мар'янівська ЗШ I-II ступенів	I-II	філія	14081	45	5	9,00	↓
14095	Скалівсько-Хутірська ЗШ	I-II	філія	14082	42	6	7,00	↓
14094	Скалівський НВК	I-II	філія	14081	45	7	6,43	↓
14084	Ганнівська ЗШ I-II ступенів Новоархангельського НВ	I-II	філія	14082	43	7	6,14	↓
14102	Синюхинський НВК	I-II	філія	14082	34	6	5,67	↓