



МІНІСТЕРСТВО
ОСВІТИ І НАУКИ
УКРАЇНИ

ІНФОРМАЦІЙНА ДОВІДКА ЩОДО РОЗРАХУНКУ ОБСЯГУ ОСВІТНЬОЇ СУБВЕНЦІЇ НА 2021 РІК:

КОСІВСЬКА ТГ

Базова інформація про засновника:

Засновник	Косівська міська територіальна громада		
Код бюджету	09549000000		
Область	Івано-Франківська	Фактична наповнюваність класів	18,30
Тип	Міська ТГ	Розрахункова наповнюваність класів	17,5
Площа (км ²)	326,8	Сільське населення (%)	74,1
Населення (осіб)	32 821	Щільність населення (осіб на км ²)	100,4
Сільське населення (осіб)	24 331	Щільність учнів (учнів на км ²)	12,5
Чи здійснюється коригування розрахункової наповнюваності класів (п. 5 Формули)?	Так		

Історичні дані щодо учнів комунальних ЗЗСО

Фактичні значення	2016	2017	2018	2019	2020	2021
Кількість учнів ЗЗСО						4 244
Обсяг субвенції (тис. грн)						127 121
Субвенція на учня (грн)						29 953
ФНК						18,3
РНК						17,5

Зміна за роками	2016	2017	2018	2019	2020	2021
Учні						
Субвенція (тис. грн)						
Субвенція на учня (грн)						
ФНК						
РНК						

Підсумки розподілу субвенції на 2021 рік:

	К-ть учнів (факт)	К-ть класів (факт)	Сума (тис. грн)	На учня (грн)	На клас (грн)
Учні комунальних ЗЗСО,	4099	224	119 704,2	29 203	534 394
з них у гірських населених пунктах	3821	202	0,0	0	0
в тому числі поділ класів на групи			1 303,9		
Учні спеціальних шкіл (класів) та НРЦ,	0				
з них у гірських населених пунктах					
в тому числі поділ класів на групи					
Учні класів з вечірньою формою	145	9	4 603,8	31 751	511 539
Вихованці інтернатів	0				
Вихованці спеціальних інтернатів	0				
Асистенти в інклюзивних класах	13	13	2 812,6	216 353	
Заклади професійної освіти	0				
Заклади фахової передвищої освіти	0				
Інклюзивно-ресурсні центри	0 ІРЦ				
Учні приватних ЗЗСО	0				
Косівська ТГ	4 244	233	127 120,7		

Детальний розрахунок обсягу освітньої субвенції на 2021 рік для Косівської ТГ

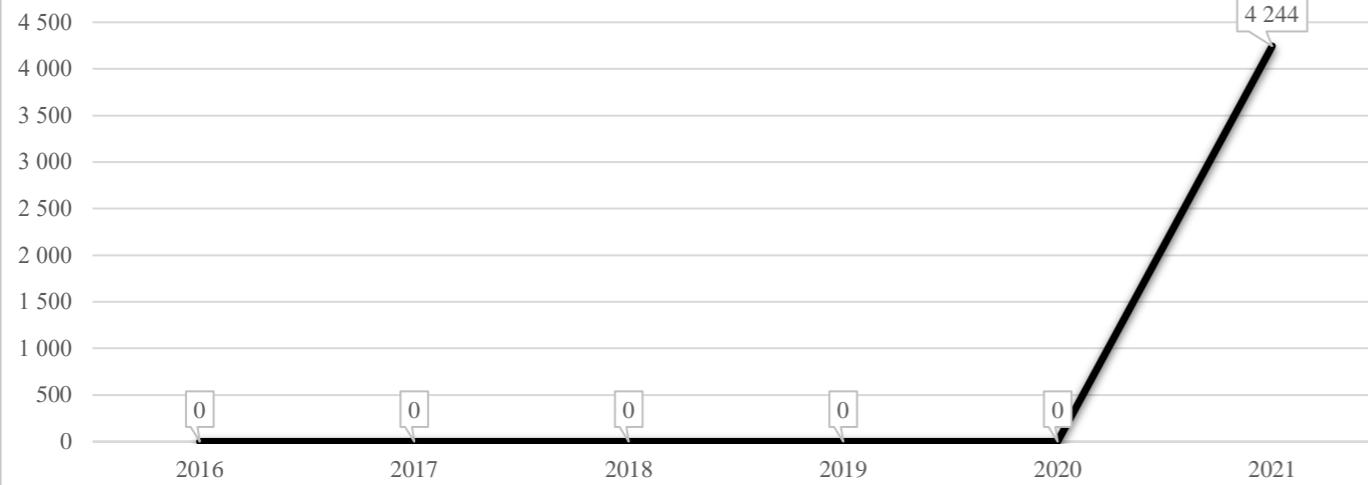
Коефіцієнти, що застосовуються для даного засновника:

Коефіцієнт Кіпп для денних шкіл	0,484	Норматив бюджетної забезпеченості (грн)	9 615
Розподіл на одного учня для педагогічних працівників, які не проводять уроки (денні школи), грн	4 654	Річна заробітна плата вчителя з нарахуваннями (тис. грн)	190,38
Коефіцієнт Кіпп для вечірніх шкіл	0,199	Річна заробітна плата асистентів вчителів та ПП ІРЦ з нарахуваннями (тис. грн)	178,58
Розподіл на одного учня для педагогічних працівників, які не проводять уроки (вечірні школи), грн	1 913	Розрахункова наповнюваність класів	17,5
Коефіцієнт поділу класів на групи при вивченні окремих предметів для учнів групи І	1,017		
Коефіцієнт поділу класів на групи при вивченні окремих предметів для учнів групи ІІ	1,047		

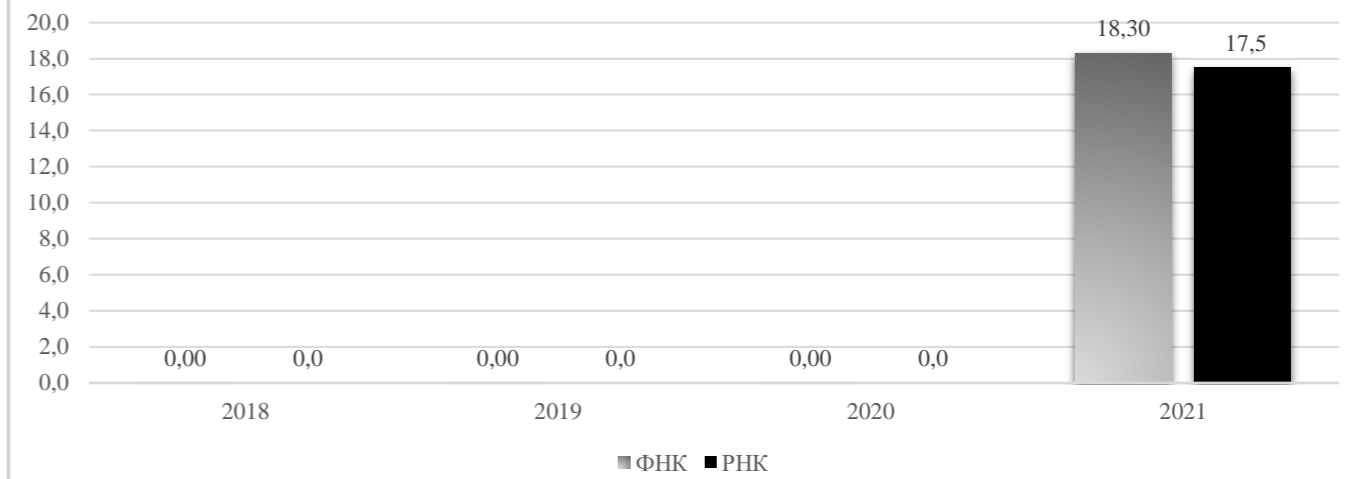
Рівень освіти	Кількість учнів	З них учнів гірських населених пунктах	Фактична кількість класів	Розрахункова наповнюваність класу (групи)	Розрахункова кількість класів (груп)	Кількість годин навчального плану	Кількість необхідних годин у тиждень	Розрахункова кількість ставок	Зарплати вчителів, тис грн	Розподіл на одного учня, для педагогічних працівників, які не проводять уроки, грн	Зарплата педагогічного персоналу, що не проводить уроки, тис грн	Зарплата разом (без надбавки за гірську місцевість, без поділу на групи), тис грн	Коефіцієнт поділу класів на групи	Кількість ставок вчителів для поділу класів на групи	Зарплати персоналу, що проводить уроки у групах при поділі класів, тис грн	Зарплата педагогічного персоналу разом (без надбавки за гірську місцевість), тис грн	Відсоток учнів ЗЗСО, що розташовані у гірській місцевості	Надбавка для гірської місцевості	Зарплата всього педагогічного персоналу разом, тис грн
Назва колонки	A	B	B	Г	Г	Д	Е	Є	Ж	З	И	І	І	Й	К	Л	М	Н	О
<i>Як розраховано</i>	<i>ДІСО</i>	<i>ДІСО</i>	<i>ДІСО</i>	<i>Формула</i>	<i>A / Г</i>	<i>Формула</i>	<i>Г * Д</i>	<i>Е / 18</i>	<i>Є * 190,38</i>	<i>Формула</i>	<i>A * З / 1000</i>	<i>Ж + И</i>	<i>Формула</i>	<i>Є (сума ставок) * І</i>	<i>Й * 190,38</i>	<i>Л (сума зарплат) + К</i>	<i>Б / А (сума учнів)</i>	<i>0,25 * М * Л (сума зарплат)</i>	<i>Л + Н</i>
Учні комунальних ЗЗСО																			
Початкова (1-4)	1 675		97	17,5	96	25	2 400	133,3	25 383,6	4 654	7 794,9	33 178,5							
Базова середня (5-9)	2 032	3 821	107	17,5	117	34	3 978	221,0	42 073,4	4 654	9 456,3	51 529,6	0,017	6,85	1 304	97 080,2	0,93	22 624,02	119 704,2
Профільна середня (10-11)	392		20	17,5	23	38	874	48,6	9 243,9	4 654	1 824,2	11 068,1							
Учні спеціальних класів, спеціальних шкіл, навчально-реабілітаційних центрів																			
Початкова (1-4)	0		0			33													
Базова (5-9)	0	0	0			36							0,047	0,00	0	0,0			0,0
Старша (10-11)	0		0			38													
Вихованці інтернатів (кількість ставок = кількість груп * 2)																			
Загальні інтернати	0	0		20,0															
Спеціальні інтернати	0	0		5,0															
Інклюзивні класи (кількість ставок = кількість класів * 1; обсяг субвенції = кількість ставок * 178,58 тис. грн)																			
Інклюзивна	13	11	13					13,0	2 321,5			2 321,5					0,8	491,1	2 812,6
Учні класів з вечірньою (заочною) формою навчання																			
Вечірні класи	145	145	9	11,0	14,0	23,0	322,0	17,9	3 405,6	1 913	277,4	3 683,1					1,0	920,8	4 603,8
Приватні ЗЗСО (з урахуванням коефіцієнту 0,8)																			
Приватні 1-4	0					25													
Приватні 5-9	0	0				34													0,0
Приватні 10-11	0					38													
Інклюзивно-ресурсні центри (кількість ставок = 1 керівник + 7 фахівців у кожному ІРЦ; обсяг субвенції = 1 * 249,0 тис. грн + 7 * 178,58 тис. грн)																			
ІРЦ	0 ІРЦ											0,0							0,0
Учні закладів професійної (професійно-технічної) освіти																			
ЗПТО	0	0	0																
Студенти закладів фахової передвищої освіти та коледжів																			
ЗФПО та коледжі	0																		
Разом	4 244	3 966	233		250		7 574	433,8	82 428,0		19 352,8	101 780,9						24 035,9	127 120,7

Косівська ТГ

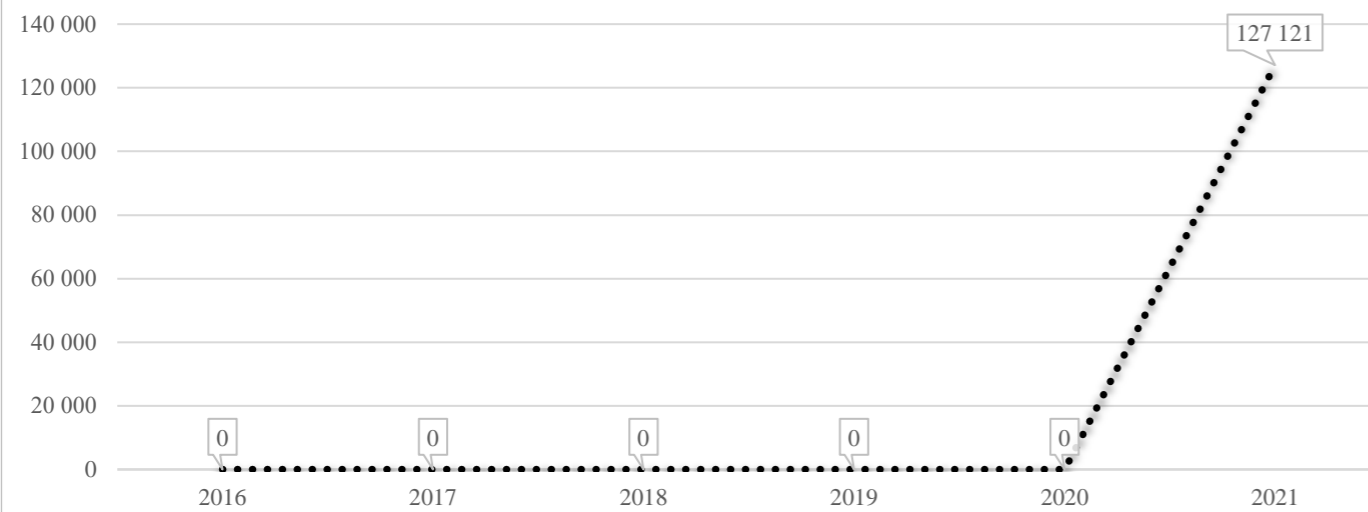
Кількість учнів комунальних ЗЗСО



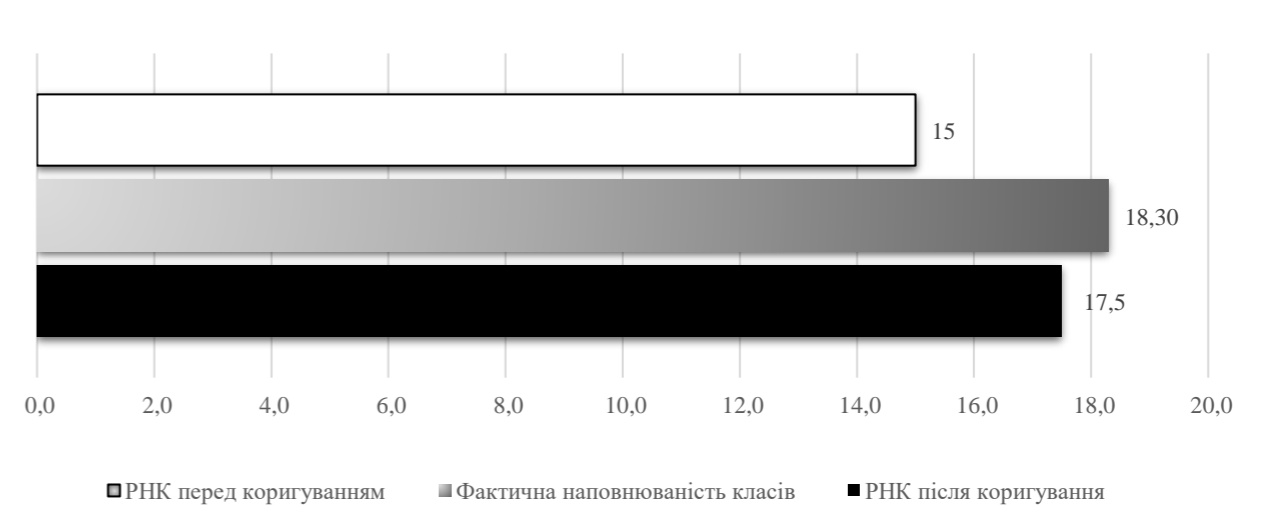
Порівняння РНК з ФНК



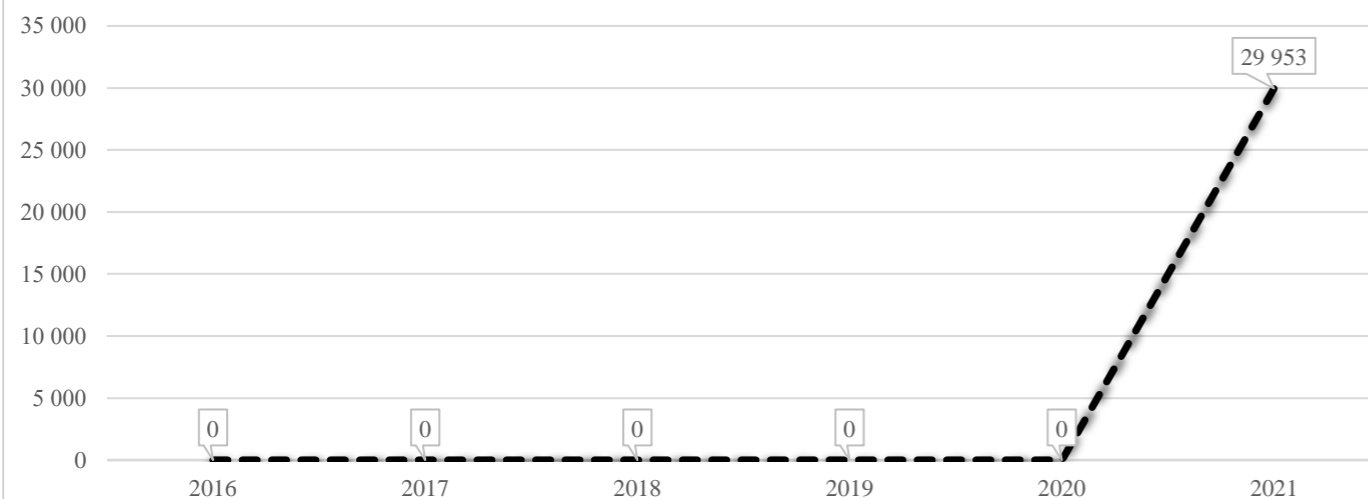
Субвенція на учнів комунальних ЗЗСО, тис. грн



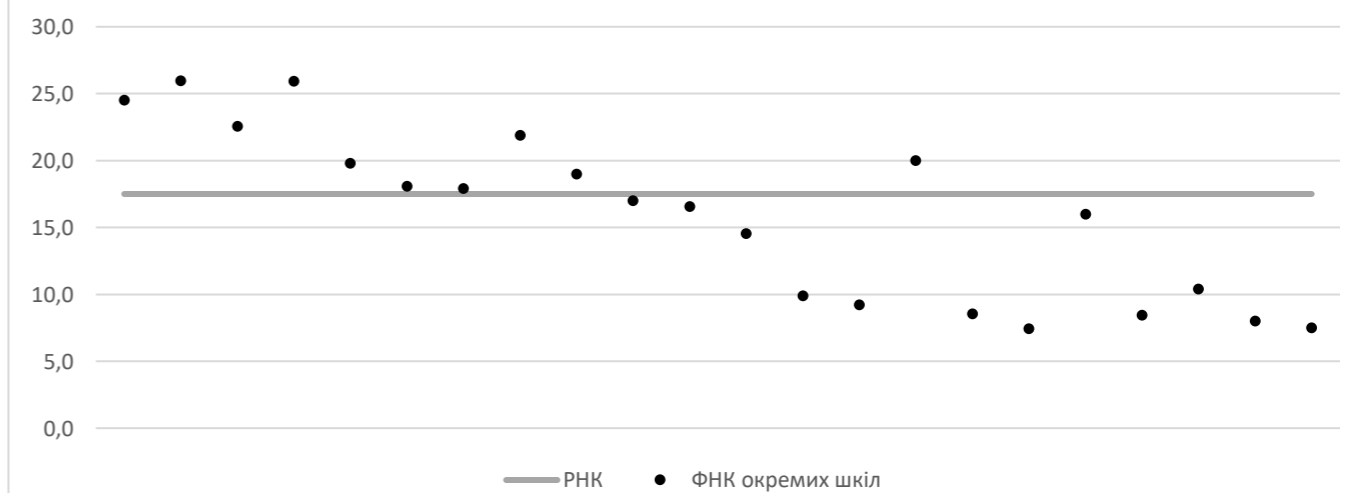
Коригування РНК



В середньому субвенція на одного учня, грн



ФНК окремих ЗЗСО до РНК ТГ



Перелік закладів загальної середньої освіти (дані з ДІСО станом на 05.09.2020)

Косівська ТГ

РНК = 17,5; ФНК = 18,3

		ЗЗСО		Учні	
↑	ЗЗСО з ФНК більш ніж 18,5 (РНК + 1)	8	36,4%	2 730	66,6%
↔	ЗЗСО з ФНК від 16,5 до 18,5	4	18,2%	716	17,5%
↓	ЗЗСО з ФНК менш ніж 16,5 (РНК - 1)	10	45,5%	653	15,9%
—	ЗЗСО без класів	0			

ID	Назва ЗЗСО	Ступінь	Статус	ID		ФНК		
				опорного ЗЗСО	Кількість учнів			
10980	Косівський ліцей №2 ім. М.Павлика	I-III			571	22	25,95	↑
10981	Косівський ліцей ім. І. Пелипейка	I-III			311	12	25,92	↑
10979	Косівський ліцей № 1 ім. Я. Мудрого	I-III			588	24	24,50	↑
10984	Пістинський ліцей	I-III			496	22	22,55	↑
11021	Шешорська гімназія	I-II			197	9	21,89	↑
11023	Косівська початкова школа	I			80	4	20,00	↑
10989	Старокосівський ліцей	I-III			297	15	19,80	↑
11002	Вербовецька гімназія	I-II			190	10	19,00	↑
10985	Річківський ліцей	I-III			217	12	18,08	↔
10997	Яворівський ліцей "Гуцульщина"	I-III			197	11	17,91	↔
11017	Соколівська гімназія	I-II			153	9	17,00	↔
11020	Шепітська гімназія	I-II			149	9	16,56	↔
11025	Смоднянська початкова школа	I			64	4	16,00	↓
23942	Смоднянська гімназія	I-II			131	9	14,56	↓
11016	Снідавська гімназія	I-II			52	5	10,40	↓
10999	Бабинська гімназія	I-II			89	9	9,89	↓
11012	Микитинецька гімназія	I-II			83	9	9,22	↓
11019	Черганівська гімназія	I-II			77	9	8,56	↓
11022	Яворів-Безульківська гімназія	I-II			59	7	8,43	↓
11026	Шешорська початкова школа	I			16	2	8,00	↓
11029	Пістинь-Царинська початкова школа	I			15	2	7,50	↓
11004	Городянська гімназія	I-II			67	9	7,44	↓