



ІНФОРМАЦІЙНА ДОВІДКА ЩОДО РОЗРАХУНКУ ОБСЯГУ ОСВІТНЬОЇ СУБВЕНЦІЇ НА 2021 РІК:

МАРІУПОЛЬСЬКА ТГ

Базова інформація про засновника:

Засновник	Маріупольська міська територіальна громада		
Код бюджету	05528000000		
Область	Донецька	Фактична наповнюваність класів	26,60
Тип	Міська ТГ	Розрахункова наповнюваність класів	27,5
Площа (км ²)	377,2	Сільське населення (%)	0,9
Населення (осіб)	446 336	Щільність населення (осіб на км ²)	1183,3
Сільське населення (осіб)	3 909	Щільність учнів (учнів на км ²)	101,8
Чи здійснюється коригування розрахункової наповнюваності класів (п. 5 Формули)?	Ні		

Історичні дані щодо учнів комунальних ЗЗСО

Фактичні значення	2016	2017	2018	2019	2020	2021
Кількість учнів ЗЗСО	35 193	33 455	36 844	36 119	38 701	38 740
Обсяг субвенції (тис. грн)	297 952	319 002	374 235	437 967	525 406	646 196
Субвенція на учня (грн)	8 466	9 535	10 157	12 126	13 576	16 680
ФНК			24,8	24,7	26,6	26,6
РНК			25,0	25,0	25,0	27,5
Зміна за роками	2016	2017	2018	2019	2020	2021
Учні		-4,9%	10,1%	-2,0%	7,1%	0,1%
Субвенція (тис. грн)		7,1%	17,3%	17,0%	20,0%	23,0%
Субвенція на учня (грн)		12,6%	6,5%	19,4%	12,0%	22,9%
ФНК				-0,1	1,9	0,0
РНК				0,0	0,0	2,5

Підсумки розподілу субвенції на 2021 рік:

	К-ть учнів (факт)	К-ть класів (факт)	Сума (тис. грн)	На учня (грн)	На клас (грн)
Учні комунальних ЗЗСО,	38405	1444	596 845,2	15 541	413 328
з них у гірських населених пунктах					
в тому числі поділ класів на групи			68 264,5		
Учні спеціальних шкіл (класів) та НРЦ,	303	18	14 553,5	48 031	808 525
з них у гірських населених пунктах					
в тому числі поділ класів на групи			1 281,9		
Учні класів з вечірньою формою	32	3	547,7	17 117	182 583
Вихованці інтернатів	120		2 284,5	19 038	
Вихованці спеціальних інтернатів	0				
Асистенти в інклюзивних класах	238	179	31 965,3	134 308	
Заклади професійної освіти	0				
Заклади фахової передвищої освіти	0				
Інклюзивно-ресурсні центри	0 ІРЦ				
Учні приватних ЗЗСО	0				
Маріупольська ТГ	38 740	1465	646 196,2		

Детальний розрахунок обсягу освітньої субвенції на 2021 рік для Маріупольської ТГ

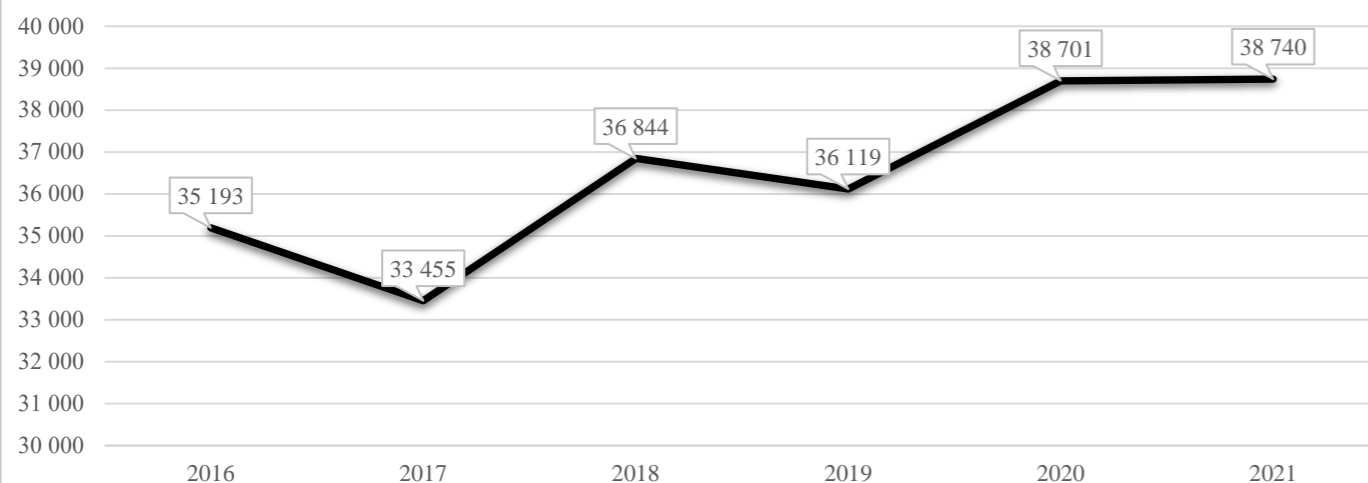
Коефіцієнти, що застосовуються для даного засновника:

Коефіцієнт Кіпп для денних шкіл	0,199	Норматив бюджетної забезпеченості (грн)	9 615
Розподіл на одного учня для педагогічних працівників, які не проводять уроки (денні школи), грн	1 913	Річна заробітна плата вчителя з нарахуваннями (тис. грн)	190,38
Коефіцієнт Кіпп для вечірніх шкіл	0,199	Річна заробітна плата асистентів вчителів та ПП ІРЦ з нарахуваннями (тис. грн)	178,58
Розподіл на одного учня для педагогічних працівників, які не проводять уроки (вечірні школи), грн	1 913	Розрахункова наповнюваність класів	27,5
Коефіцієнт поділу класів на групи при вивченні окремих предметів для учнів групи І	1,150		
Коефіцієнт поділу класів на групи при вивченні окремих предметів для учнів групи ІІ	1,101		

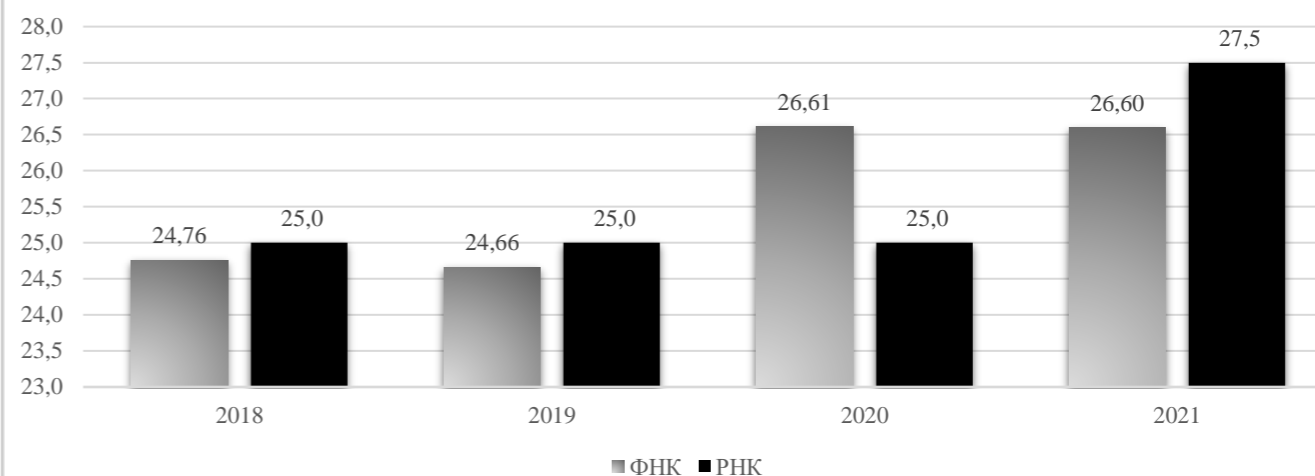
Рівень освіти	Кількість учнів	З них учнів гірських населених пунктах	Фактична кількість класів	Розрахункова наповнюваність класу (групи)	Розрахункова кількість класів (груп)	Кількість годин навчального плану	Кількість необхідних годин у тиждень	Розрахункова кількість ставок	Зарплати вчителів, тис грн	Розподіл на одного учня, для педагогічних працівників, які не проводять уроки, грн	Зарплата педагогічного персоналу, що не проводить уроки, тис грн	Зарплата разом (без надбавки за гірську місцевість, без поділу на групи), тис грн	Коефіцієнт поділу класів на групи	Кількість ставок вчителів для поділу класів на групи	Зарплати персоналу, що проводить уроки у групах при поділі класів, тис грн	Зарплата педагогічного персоналу разом (без надбавки за гірську місцевість), тис грн	Відсоток учнів ЗЗСО, що розташовані у гірській місцевості	Надбавка для гірської місцевості	Зарплата всього педагогічного персоналу разом, тис грн
Назва колонки	A	B	B	Г	Г	Д	Е	Є	Ж	З	И	І	І	Й	К	Л	М	Н	О
<i>Як розраховано</i>	<i>ДІСО</i>	<i>ДІСО</i>	<i>ДІСО</i>	<i>Формула</i>	<i>A / Г</i>	<i>Формула</i>	<i>Г * Д</i>	<i>E / 18</i>	<i>Є * 190,38</i>	<i>Формула</i>	<i>A * З / 1000</i>	<i>Ж + И</i>	<i>Формула</i>	<i>Є (сума ставок) * І</i>	<i>Й * 190,38</i>	<i>I (сума зарплат) + К</i>	<i>Б / А (сума учнів)</i>	<i>0,25 * М * Л (сума зарплат)</i>	<i>Л + Н</i>
Учні комунальних ЗЗСО																			
Початкова (1-4)	15 698		592	27,5	571	25	14 275	793,1	150 979,8	1 913	30 036,4	181 016,1							
Базова середня (5-9)	18 361	0	698	27,5	668	34	22 712	1 261,8	240 213,9	1 913	35 131,7	275 345,6	0,150	358,58	68 265	596 845,2			596 845,2
Профільна середня (10-11)	4 346		154	27,5	159	38	6 042	335,7	63 903,3	1 913	8 315,6	72 218,9							
Учні спеціальних класів, спеціальних шкіл, навчально-реабілітаційних центрів																			
Початкова (1-4)	172		12	9	20	33	660	36,7	6 980,5	1 913	329,1	7 309,6							
Базова (5-9)	131	0	6	9	15	36	540	30,0	5 711,3	1 913	250,7	5 962,0	0,101	6,73	1 282	14 553,5			14 553,5
Старша (10-11)	0		0			38													
Вихованці інтернатів (кількість ставок = кількість груп * 2)																			
Загальні інтернати	120	0		20,0	6			12,0	2 284,5			2 284,5							2 284,5
Спеціальні інтернати	0	0		5,0															
Інклюзивні класи (кількість ставок = кількість класів * 1; обсяг субвенції = кількість ставок * 178,58 тис. грн)																			
Інклюзивна	238	0	179					179,0	31 965,3			31 965,3					0,0	0,0	31 965,3
Учні класів з вечірньою (заочною) формою навчання																			
Вечірні класи	32	0	3	19,0	2,0	23,0	46,0	2,6	486,5	1 913	61,2	547,7							547,7
Приватні ЗЗСО (з урахуванням коефіцієнту 0,8)																			
Приватні 1-4	0					25													
Приватні 5-9	0	0				34													0,0
Приватні 10-11	0					38													
Інклюзивно-ресурсні центри (кількість ставок = 1 керівник + 7 фахівців у кожному ІРЦ; обсяг субвенції = 1 * 249,0 тис. грн + 7 * 178,58 тис. грн)																			
ІРЦ	0 ІРЦ											0,0							0,0
Учні закладів професійної (професійно-технічної) освіти																			
ЗПТО	0	0	0																
Студенти закладів фахової передвищої освіти та коледжів																			
ЗФПО та коледжі	0																		
Разом	38 740		1 465		1 435		44 275	2 650,7	502 525,1		74 124,7	576 649,8							646 196,2

Маріупольська ТГ

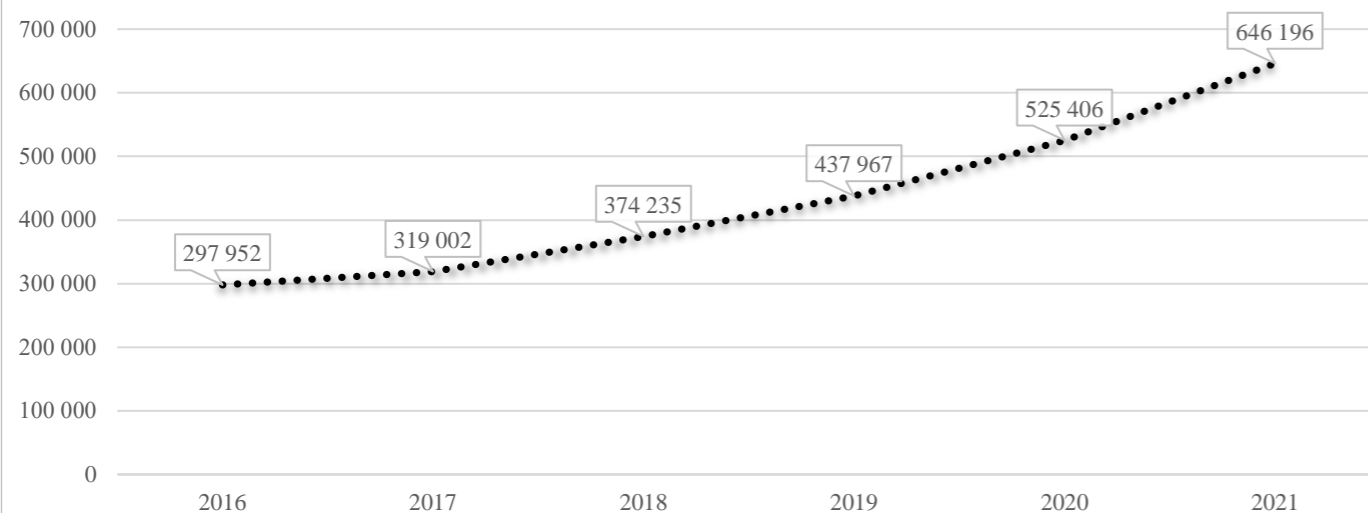
Кількість учнів комунальних ЗЗСО



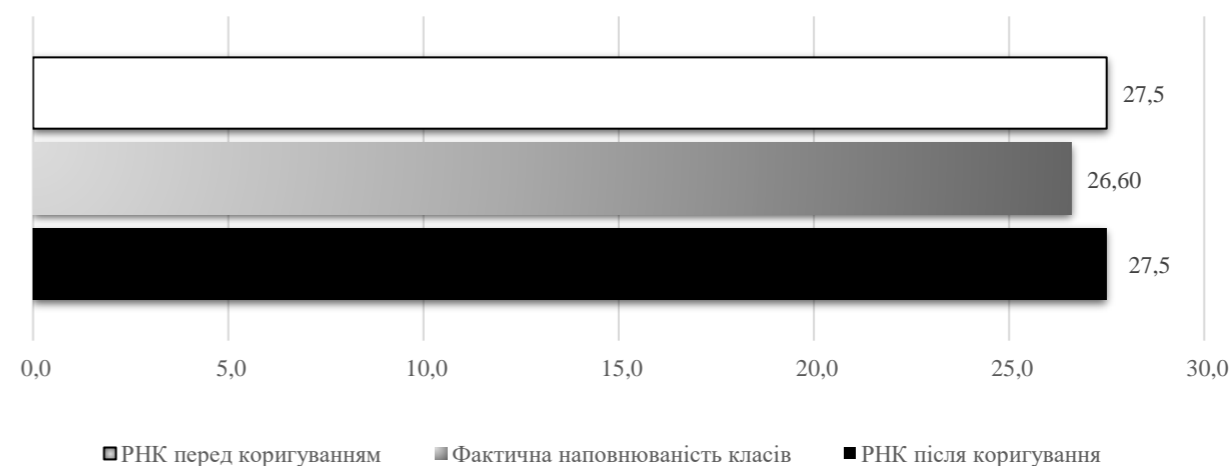
Порівняння РНК з ФНК



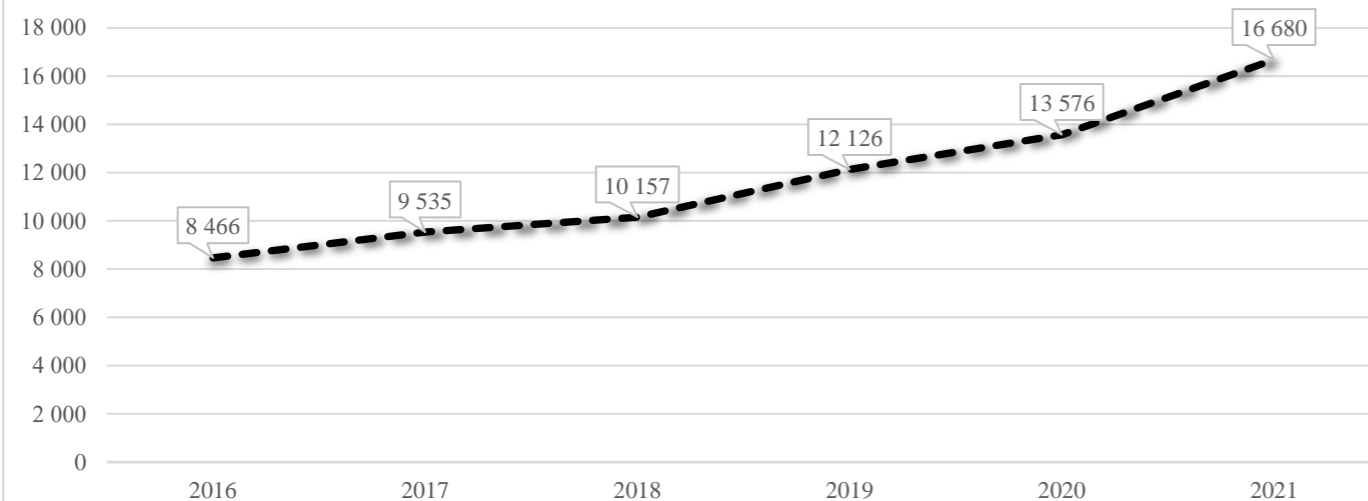
Субвенція на учнів комунальних ЗЗСО, тис. грн



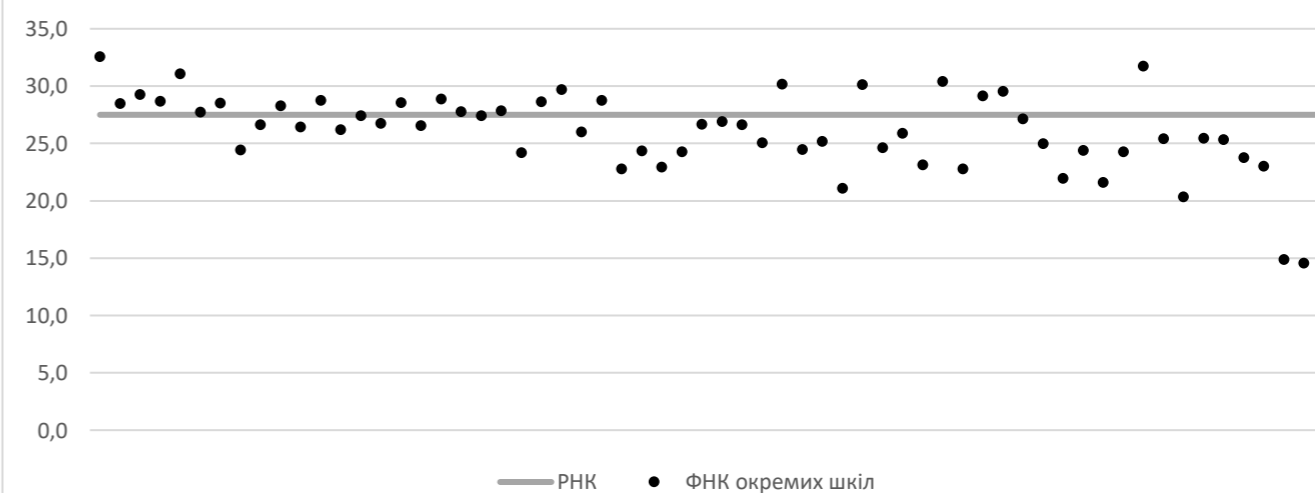
Коригування РНК



В середньому субвенція на одного учня, грн



ФНК окремих ЗЗСО до РНК ТГ



Перелік закладів загальної середньої освіти (дані з ДІСО станом на 05.09.2020)

**Маріупольська ТГ
РНК = 27,5; ФНК = 26,6**

		ЗЗСО		Учні	
↑	ЗЗСО з ФНК більш ніж 28,5 (РНК + 1)	17	27,4%	13 407	34,9%
↔	ЗЗСО з ФНК від 26,5 до 28,5	14	22,6%	11 042	28,8%
↓	ЗЗСО з ФНК менш ніж 26,5 (РНК - 1)	31	50,0%	13 956	36,3%
—	ЗЗСО без класів	0			

ID	Назва ЗЗСО	Ступінь	Статус	ID		ФНК		
				опорного ЗЗСО	Кількість учнів			
9812	Маріупольська ЗОШ №10	I-III			1563	48	32,56	↑
9814	Маріупольський морський ліцей	III			254	8	31,75	↑
9807	Маріупольська СШ № 5	I-III			1150	37	31,08	↑
9849	Маріупольський міський ліцей	II-III			456	15	30,40	↑
9859	"Гімназія зі структурним підрозділом початкової школи №1"	I-II			543	18	30,17	↑
9862	Маріупольський технічний ліцей	II-III			482	16	30,13	↑
9815	Маріупольський НВК "Ліцей-школа №14"	I-III			713	24	29,71	↑
9842	КЗ "Гімназія зі структурним підрозділом початкової школи № 42 Маріупольської міської ради "	I-II			384	13	29,54	↑
9816	Маріупольська ЗОШ № 15	I-III			1317	45	29,27	↑
9860	Маріупольський міський технологічний ліцей	II-III			408	14	29,14	↑
9834	Маріупольська ЗОШ №34	I-III			780	27	28,89	↑
9825	Маріупольська ЗОШ №25	I-III			690	24	28,75	↑
9866	Маріупольська СШ №66	I-III			891	31	28,74	↑
9865	Маріупольська ЗОШ №65	I-III			1205	42	28,69	↑
9854	Маріупольська ЗОШ № 54	I-III			716	25	28,64	↑
9805	Маріупольська СШ № 3	I-III			800	28	28,57	↑
9829	Маріупольська ЗОШ № 29	I-III			1055	37	28,51	↑
9853	Маріупольська ЗОШ №53	I-III			1339	47	28,49	↔
9847	Маріупольська ЗОШ №47	I-III			905	32	28,28	↔
9852	Маріупольська ЗОШ №52	I-III			752	27	27,85	↔
9811	Маріупольська ЗОШ №9	I-III			778	28	27,79	↔
9863	Маріупольська СШ №63	I-III			1082	39	27,74	↔
9806	комунальний заклад "Спеціалізована школа №4"	I-III			823	30	27,43	↔
9830	Маріупольська ЗОШ № 30	I-III			768	28	27,43	↔
9831	Маріупольська ЗОШ №31	I-III			380	14	27,14	↔
9856	Маріупольська ЗОШ №56	I-III			565	21	26,90	↔
9817	Маріупольська ЗОШ №16	I-III			802	30	26,73	↔
9828	Маріупольський НВК №28	I-III			587	22	26,68	↔
9845	Маріупольська ЗОШ № 45	I-III			559	21	26,62	↔
9827	Маріупольський НВК "Гімназія-школа" №27	I-III			905	34	26,62	↔
9867	Маріупольська ЗОШ №67	I-III			797	30	26,57	↔
9868	Маріупольська ЗОШ №68	I-III			899	34	26,44	↓
9848	Маріупольський НВК № 48	I-III			839	32	26,22	↓
9803	Маріупольський НВК "гімназія-школа" № 1	I-III			702	27	26,00	↓
9864	Маріупольська ЗОШ №64	I-III			466	18	25,89	↓
9870	Гімназія-початкова школа № 38	I-II			229	9	25,44	↓
9837	Маріупольська ЗОШ №37	I-III			254	10	25,40	↓
9844	Гімназія-початкова школа №44	I-II			228	9	25,33	↓
9857	Маріупольська ЗОШ №57	I-III			504	20	25,20	↓
9809	Маріупольська ЗОШ № 7	I-III			551	22	25,05	↓
9851	Маріупольська ЗОШ № 51	I-III			375	15	25,00	↓
9824	Маріупольська ЗОШ №24	I-III			468	19	24,63	↓
9840	Маріупольська СШ №40	I-III			538	22	24,45	↓
9841	Маріупольська ЗОШ № 41	I-III			953	39	24,44	↓
9818	Гімназія - початкова школа № 17	I-II			317	13	24,38	↓
9869	Маріупольський НВК "школа-ліцей" №69	I-III			658	27	24,37	↓
9821	Гімназія-школа № 20	I-II			267	11	24,27	↓
9850	Маріупольська ЗОШ №50	I-III			631	26	24,27	↓
9835	Маріупольська гімназія №2	I-III			750	31	24,19	↓
9839	Маріупольський ЗЗСО-ЗДО №39	I-II			214	9	23,78	↓
9855	Маріупольська ЗОШ №55	I-III			463	20	23,15	↓
9832	Маріупольська ЗОШ № 32	I-III			207	9	23,00	↓
9826	Маріупольська ЗОШ №26	I-III			642	28	22,93	↓
9819	Маріупольська ЗОШ №18	I-III			661	29	22,79	↓
9833	Маріупольська ЗОШ №33	I-III			433	19	22,79	↓
9820	ЗОШ № 19	I-III			351	16	21,94	↓
9822	Гімназія-початкова школа № 21	I-II			281	13	21,62	↓
9846	Маріупольська СШ №46	I-III			485	23	21,09	↓
9836	Початкова школа №36	I			244	12	20,33	↓
10273	Виноградненська гімназія	I-II			134	9	14,89	↓
10274	Бердянська загальноосвітня школа	I-III			131	9	14,56	↓
10282	Приазовська ЗОШ	I-III			81	9	9,00	↓