



## ІНФОРМАЦІЙНА ДОВІДКА ЩОДО РОЗРАХУНКУ ОБСЯГУ ОСВІТНЬОЇ СУБВЕНЦІЇ НА 2021 РІК:

### СЛОБОЖАНСЬКА ТГ

#### Базова інформація про засновника:

Засновник	Слобожанська селищна територіальна громада		
Код бюджету	04515000000		
Область	Дніпропетровська	Фактична наповнюваність класів	25,17
Тип	Селищна ТГ	Розрахункова наповнюваність класів	23,5
Площа (км <sup>2</sup> )	260,5	Сільське населення (%)	40,5
Населення (осіб)	23 333	Щільність населення (осіб на км <sup>2</sup> )	89,6
Сільське населення (осіб)	9 444	Щільність учнів (учнів на км <sup>2</sup> )	11,1
Чи здійснюється коригування розрахункової наповнюваності класів (п. 5 Формули)?	Так		

#### Історичні дані щодо учнів комунальних ЗЗСО

Фактичні значення	2016	2017	2018	2019	2020	2021
Кількість учнів ЗЗСО	1 455	1 485	1 483	1 606	1 874	2 894
Обсяг субвенції (тис. грн)	13 182	14 675	21 067	23 961	30 655	57 965
Субвенція на учня (грн)	9 060	9 882	14 205	14 920	16 358	20 029
ФНК			23,9	24,3	26,4	25,2
РНК			19,0	20,5	20,5	23,5
Зміна за роками	2016	2017	2018	2019	2020	2021
Учні		2,1%	-0,1%	8,3%	16,7%	54,4%
Субвенція (тис. грн)		11,3%	43,6%	13,7%	27,9%	89,1%
Субвенція на учня (грн)		9,1%	43,7%	5,0%	9,6%	22,4%
ФНК				0,4	2,1	-1,2
РНК				1,5	0,0	3,0

#### Підсумки розподілу субвенції на 2021 рік:

	К-ть учнів (факт)	К-ть класів (факт)	Сума (тис. грн)	На учня (грн)	На клас (грн)
Учні комунальних ЗЗСО, з них у гірських населених пунктах в тому числі поділ класів на групи	2894	115	57 607,7	19 906	500 937
Учні спеціальних шкіл (класів) та НРЦ, з них у гірських населених пунктах в тому числі поділ класів на групи	0		4 012,7		
Учні класів з вечірньою формою	0				
Вихованці інтернатів	0				
Вихованці спеціальних інтернатів	0				
Асистенти в інклюзивних класах	2	2	357,2	178 577	
Заклади професійної освіти	0				
Заклади фахової передвищої освіти	0				
Інклюзивно-ресурсні центри	0 ІРЦ				
Учні приватних ЗЗСО	0				
<b>Слобожанська ТГ</b>	<b>2 894</b>	<b>115</b>	<b>57 964,9</b>		

**Детальний розрахунок обсягу освітньої субвенції на 2021 рік для Слобожанської ТГ**

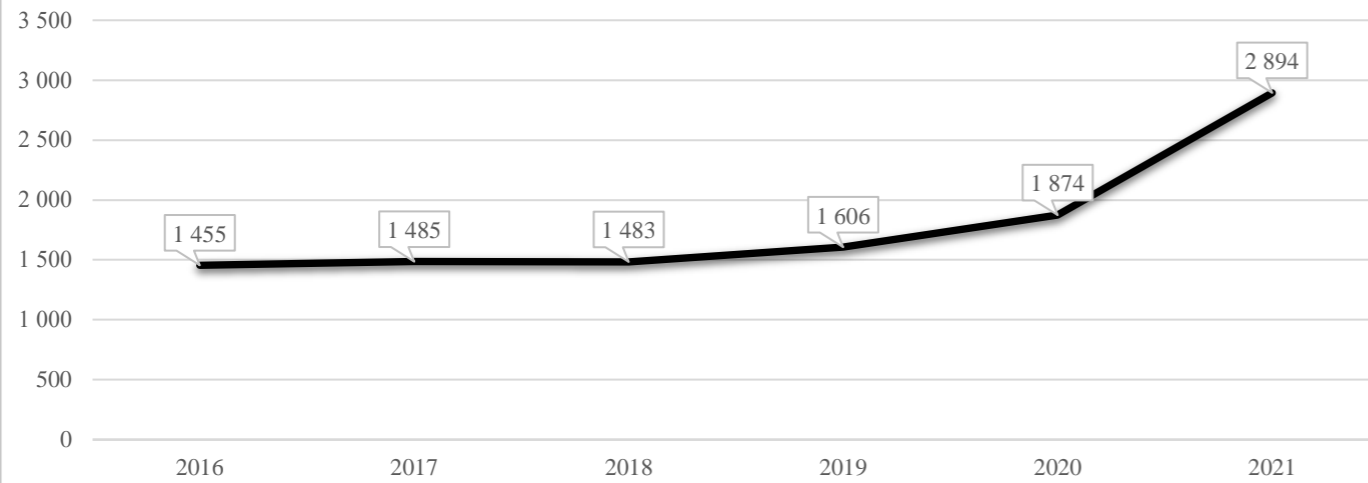
**Коефіцієнти, що застосовуються для даного засновника:**

Коефіцієнт Кіпп для денних шкіл	0,484	Норматив бюджетної забезпеченості (грн)	9 615
Розподіл на одного учня для педагогічних працівників, які не проводять уроки (денні школи), грн	4 654	Річна заробітна плата вчителя з нарахуваннями (тис. грн)	190,38
Коефіцієнт Кіпп для вечірніх шкіл	0,199	Річна заробітна плата асистентів вчителів та ПП ІРЦ з нарахуваннями (тис. грн)	178,58
Розподіл на одного учня для педагогічних працівників, які не проводять уроки (вечірні школи), грн	1 913	Розрахункова наповнюваність класів	23,5
Коефіцієнт поділу класів на групи при вивченні окремих предметів для учнів групи І	1,100		
Коефіцієнт поділу класів на групи при вивченні окремих предметів для учнів групи ІІ	1,047		

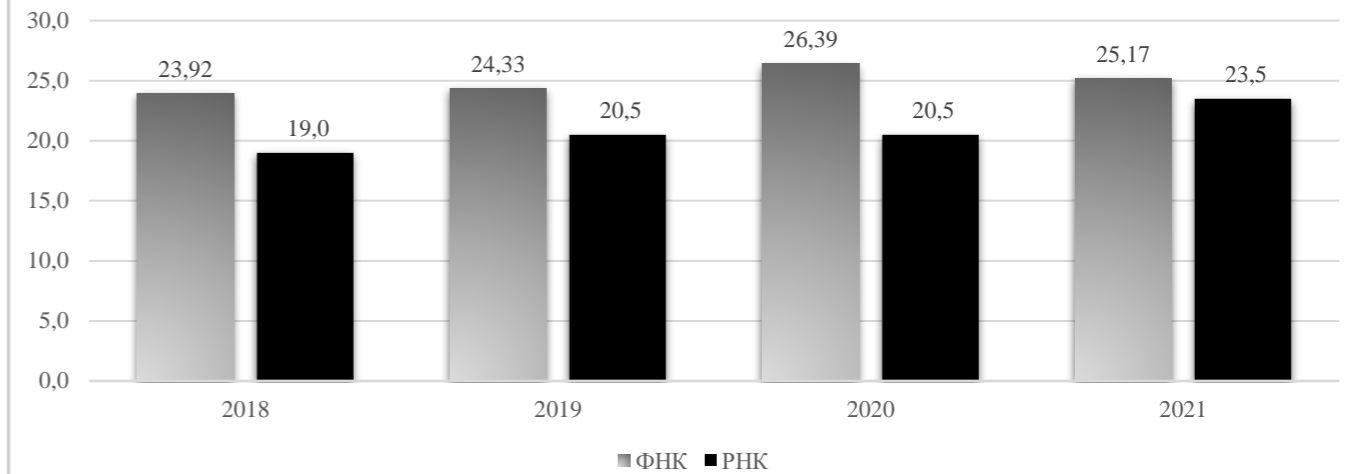
Рівень освіти	Кількість учнів	З них учнів гірських населених пунктах	Фактична кількість класів	Розрахункова наповнюваність класу (групи)	Розрахункова кількість класів (груп)	Кількість годин навчального плану	Кількість необхідних годин у тиждень	Розрахункова кількість ставок	Зарплати вчителів, тис грн	Розподіл на одного учня, для педагогічних працівників, які не проводять уроки, грн	Зарплата педагогічного персоналу, що не проводить уроки, тис грн	Зарплата разом (без надбавки за гірську місцевість, без поділу на групи), тис грн	Коефіцієнт поділу класів на групи	Кількість ставок вчителів для поділу класів на групи	Зарплати персоналу, що проводить уроки у групах при поділі класів, тис грн	Зарплата педагогічного персоналу разом (без надбавки за гірську місцевість), тис грн	Відсоток учнів ЗЗСО, що розташовані у гірській місцевості	Надбавка для гірської місцевості	Зарплата всього педагогічного персоналу разом, тис грн
Назва колонки	A	B	B	Г	Г	Д	Е	Є	Ж	З	И	І	І	Й	К	Л	М	Н	О
<i>Як розраховано</i>	<i>ДІСО</i>	<i>ДІСО</i>	<i>ДІСО</i>	<i>Формула</i>	<i>A / Г</i>	<i>Формула</i>	<i>Г * Д</i>	<i>Е / 18</i>	<i>Є * 190,38</i>	<i>Формула</i>	<i>A * З / 1000</i>	<i>Ж + И</i>	<i>Формула</i>	<i>Є (сума ставок) * І</i>	<i>Й * 190,38</i>	<i>Л (сума зарплат) + К</i>	<i>Б / А (сума учнів)</i>	<i>0,25 * М * Л (сума зарплат)</i>	<i>Л + Н</i>
<b>Учні комунальних ЗЗСО</b>																			
Початкова (1-4)	1 295		48	23,5	56	25	1 400	77,8	14 807,1	4 654	6 026,5	20 833,6							
Базова середня (5-9)	1 337	0	52	23,5	57	34	1 938	107,7	20 497,3	4 654	6 222,0	26 719,2	0,100	21,08	4 013	57 607,7			57 607,7
Профільна середня (10-11)	262		15	23,5	12	38	456	25,3	4 822,9	4 654	1 219,3	6 042,2							
<b>Учні спеціальних класів, спеціальних шкіл, навчально-реабілітаційних центрів</b>																			
Початкова (1-4)	0		0			33													
Базова (5-9)	0	0	0			36							0,047	0,00	0	0,0			0,0
Старша (10-11)	0		0			38													
<b>Вихованці інтернатів (кількість ставок = кількість груп * 2)</b>																			
Загальні інтернати	0	0		20,0															
Спеціальні інтернати	0	0		5,0															
<b>Інклюзивні класи (кількість ставок = кількість класів * 1; обсяг субвенції = кількість ставок * 178,58 тис. грн)</b>																			
Інклюзивна	2	0	2					2,0	357,2			357,2					0,0	0,0	357,2
<b>Учні класів з вечірньою (заочною) формою навчання</b>																			
Вечірні класи	0	0	0	11,0															
<b>Приватні ЗЗСО (з урахуванням коефіцієнту 0,8)</b>																			
Приватні 1-4	0					25													
Приватні 5-9	0	0				34													0,0
Приватні 10-11	0					38													
<b>Інклюзивно-ресурсні центри (кількість ставок = 1 керівник + 7 фахівців у кожному ІРЦ; обсяг субвенції = 1 * 249,0 тис. грн + 7 * 178,58 тис. грн)</b>																			
ІРЦ	0 ІРЦ											0,0							0,0
<b>Учні закладів професійної (професійно-технічної) освіти</b>																			
ЗПТО	0	0	0																
<b>Студенти закладів фахової передвищої освіти та коледжів</b>																			
ЗФПО та коледжі	0																		
<b>Разом</b>	<b>2 894</b>		<b>115</b>		<b>125</b>		<b>3 794</b>	<b>212,8</b>	<b>40 484,5</b>		<b>13 467,7</b>	<b>53 952,2</b>							<b>57 964,9</b>

## Слобожанська ТГ

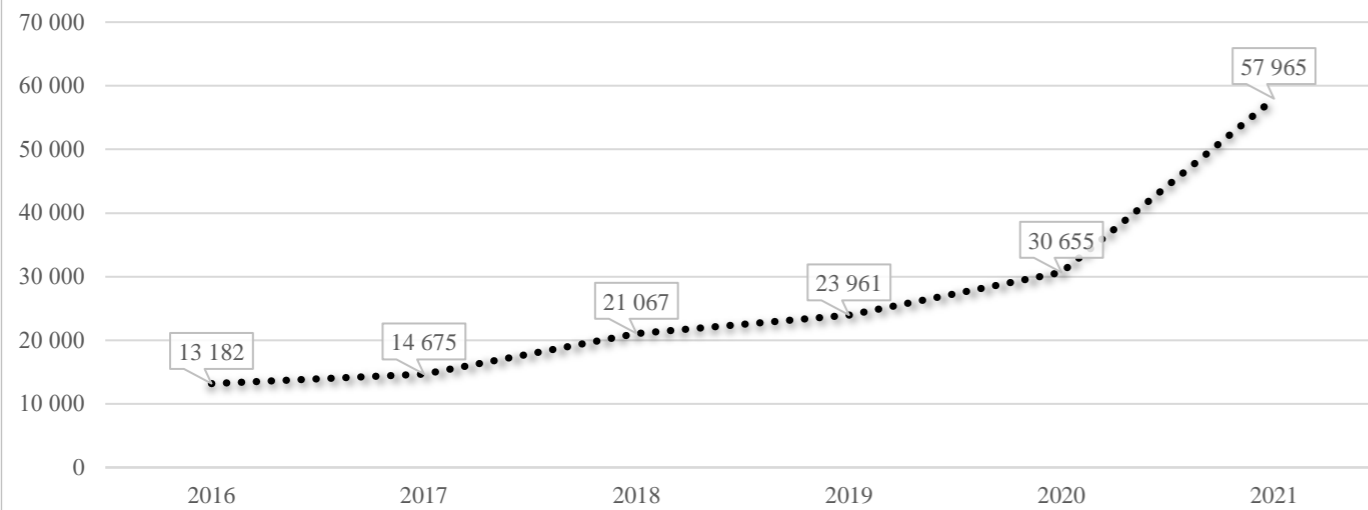
### Кількість учнів комунальних ЗЗСО



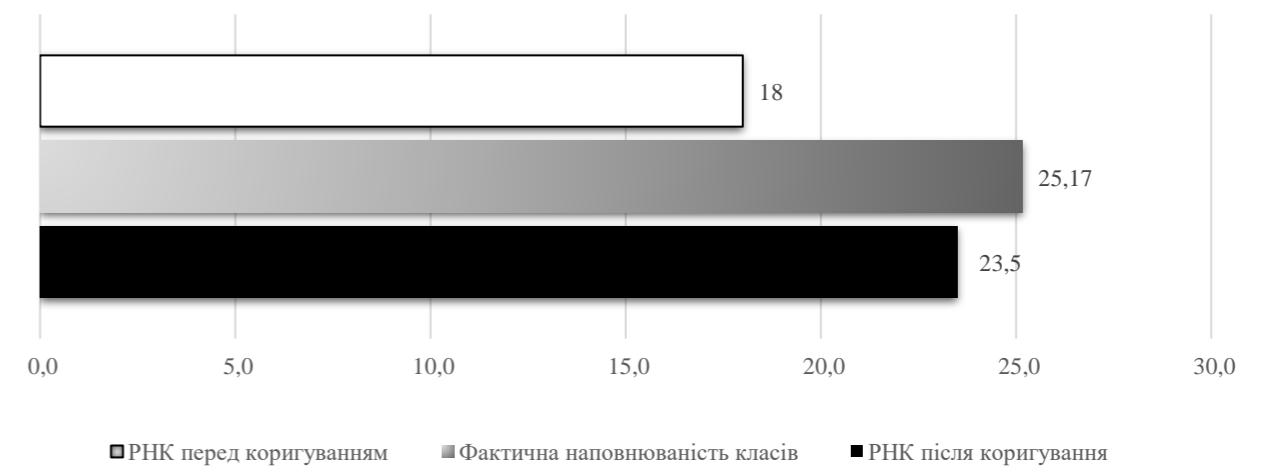
### Порівняння РНК з ФНК



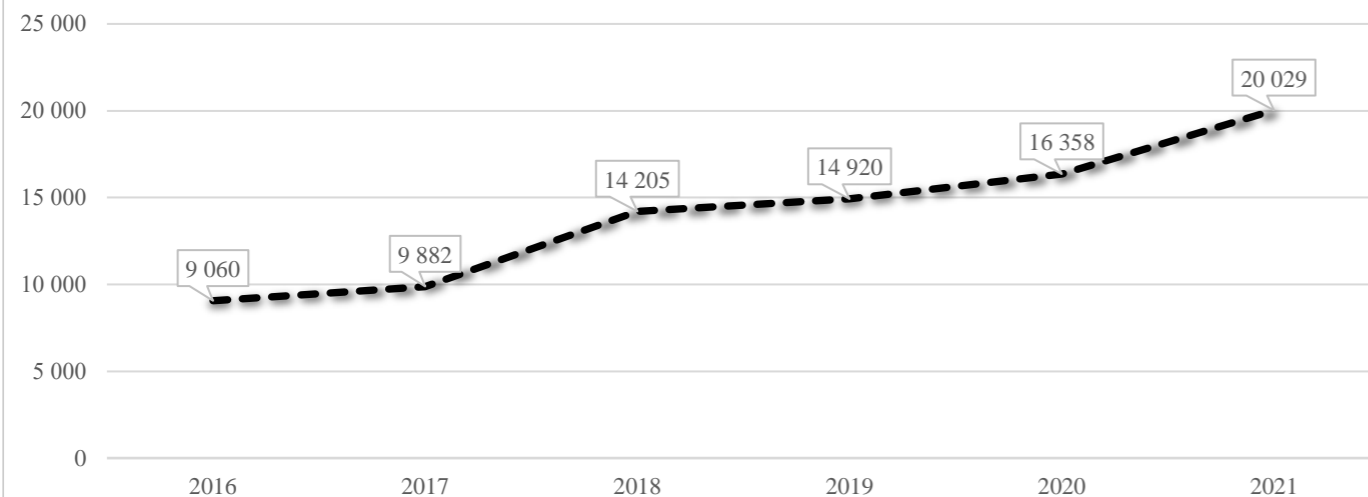
### Субвенція на учнів комунальних ЗЗСО, тис. грн



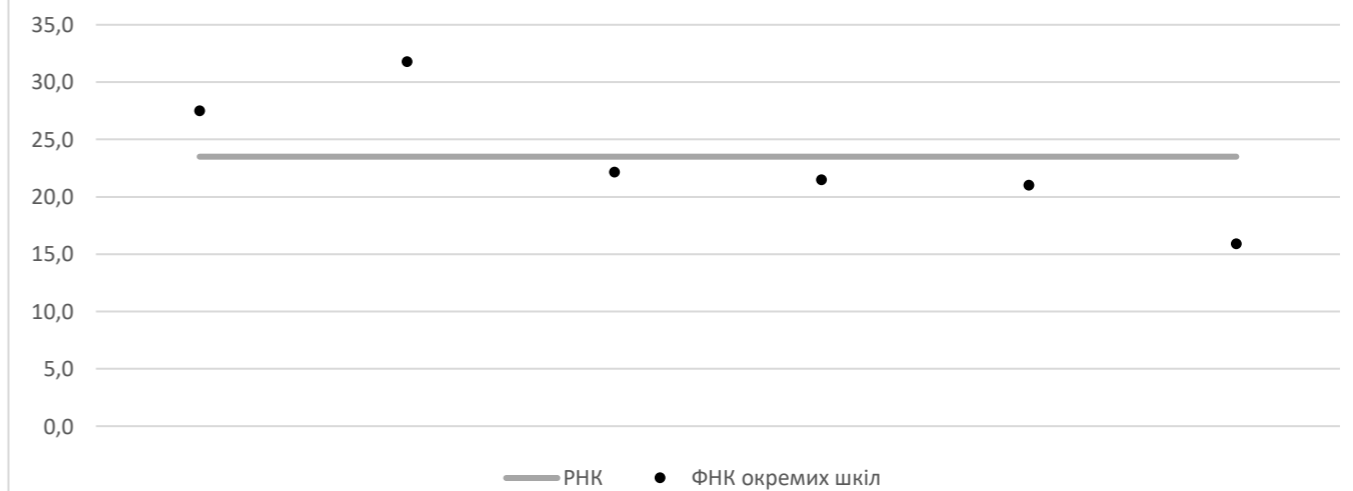
### Коригування РНК



### В середньому субвенція на одного учня, грн



### ФНК окремих ЗЗСО до РНК ТГ



**Перелік закладів загальної середньої освіти (дані з ДІСО станом на 05.09.2020)**  
**Слобожанська ТГ**  
**РНК = 23,5; ФНК = 25,17**

		ЗЗСО		Учні	
↑	ЗЗСО з ФНК більш ніж 24,5 (РНК + 1)	2	33,3%	1 765	61,0%
↔	ЗЗСО з ФНК від 22,5 до 24,5	0			
↓	ЗЗСО з ФНК менш ніж 22,5 (РНК - 1)	4	66,7%	1 129	39,0%
—	ЗЗСО без класів	0			

ID	Назва ЗЗСО	Ступінь	Статус	ID опорного ЗЗСО	Кількість учнів	Кількість класів	ФНК	
3613	КЗ "Слобожанська ЗОШ №2 ССР"	I			858	27	31,78	↑
3619	КЗ "Слобожанський НВК № 1 ССР"	II-III			907	33	27,48	↑
3607	КЗ "Олександрівська ЗОШ I-III ступенів"	I-III			465	21	22,14	↓
3638	КЗ Партизанська ЗОШ	I-III			258	12	21,50	↓
3573	КЗ "Балівська ЗОШ I-III ступенів"	I-III			231	11	21,00	↓
3601	КЗ "Степнянська ЗОШ ССР"	I-III			175	11	15,91	↓